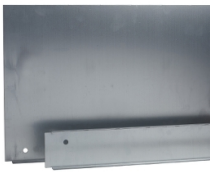


Productinformatieblad

Specificaties



PanelSeT SFN - Kabelwartelplaat - 1 ingang - Klemmontage - 800x400mm

NSYEC841

EAN Code: 3606485126289

Prijs: 54,95 EUR

Hoofd

| | |
|---------------------------|---|
| range | PanelSeT |
| product of component type | Kabelwartelplaat |
| categorie toebehoren | Kabelmanagement toebehoren |
| Anwendung | Multifunctioneel |
| bereik compatibiliteit | PanelSeT SF |
| montagezone | Onderzijde kast |
| type kabelwartel | Standaard |
| ingang kabel | 1 ingang |
| apparatsamenstelling | vaste elementen 1 plaat brandvertr. polyurethaan zelfklevende pakking met dwarsdoorsnede van 15 x 25 mm |
| Quantity per set | Set van 1 |
| materiaal | Gegalvaniseerd staal |

Complementair

| | |
|---------|--|
| hoogte | 30 mm |
| breedte | Nominaal: 800 mm Nuttig: 616 mm Echt: 650 mm |
| diepte | Nominaal : 400 mm |
| dikte | 1,5 mm |

Verpakkingseenheid

| | |
|---------------------------------|-----------|
| Eenheidstype van verpakking 1 | PCE |
| Aantal eenheden in verpakking 1 | 1 |
| verpakking 1 hoogte | 3,000 cm |
| verpakking 1 breedte | 15,000 cm |
| verpakking 1 lengte | 65,500 cm |
| verpakking_1_gewicht | 2,900 kg |
| Eenheidstype van verpakking 2 | P12 |
| Aantal eenheden in verpakking 2 | 75 |
| verpakking 2 hoogte | 40,000 cm |
| verpakking 2 breedte | 80,000 cm |

De weergegeven prijs is de adviesprijs in euro excl. BTW. Deze kan onderhevig zijn aan korting. Neem contact op met uw lokale distributeur of detailhandel voor de daadwerkelijke prijs

| | |
|---------------------|------------|
| verpakking 2 lengte | 120,000 cm |
|---------------------|------------|

| | |
|----------------------|------------|
| verpakking 2 gewicht | 232,500 kg |
|----------------------|------------|

contractuele waarborg

| | |
|-----------------------|----|
| Garantie (in maanden) | 18 |
|-----------------------|----|

Schneider Electric wil tegen 2050 de Net Zero-status hebben bereikt via partnerschappen in de toeleveringsketen, materialen met een lagere impact en circulariteit via onze doorlopende campagne "Use Better, Use Longer, Use Again" om de levensduur van producten en de recycleerbaarheid te verlengen.

[Uitleg van Environmental Data >](#)

[Hoe evalueren we de duurzaamheid van producten? >](#)

Milieuoetafdruk

| | |
|---|---|
| Totale levenscyclus ecologische voetafdruk | 20 kg CO2 eq. |
| Koolstofvoetafdruk van de fabricagefase [A1–A3] | 13 kg CO2 eq. |
| Koolstofvoetafdruk van de distributiefase [A4] | 0.6 kg CO2 eq. |
| Koolstofvoetafdruk van de installatiefase [A5] | 0.6 kg CO2 eq. |
| Koolstofvoetafdruk van de gebruiksfase [B2, B3, B4, B6] | 0 kg CO2 eq. |
| Koolstofvoetafdruk van de einde-levensfase [C1–C4] | 7 kg CO2 eq. |
| Milieu Profiel | Milieuprofiel van het product |

Use Better

Materialen en verpakking

| | |
|--------------------------------|--|
| Pakket met gerecycleerd karton | Nee |
| Verpakkingen zonder kunststof | Nee |
| SCIP-nummer | 52da316e-d4e1-4114-85c0-32a03b2934fd |
| RoHS-richtlijn van de EU | Conform door vrijstelling |
| REACH-verordening | Referentie bevat zorgwekkende stoffen (SVHC) boven drempelwaarde |
| PVC-vrij | Ja |
| Siliconenvrij | Nee |

Use Longer

Levensduurverlenging

| | |
|-----------|-----|
| Reparatie | Nee |
|-----------|-----|

Use Again

Herverpakken en herfabriceren

| | |
|--|-----------------------------------|
| Percentage mogelijke recycleerbaarheid | 98 |
| Circulair Profiel | Geen specifieke recycling vereist |
| Terugname | Ja |