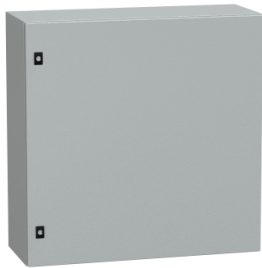


Productinformatieblad

Specificaties



PanelSeT CRN - Deur - 800x800x300mm - IP66 / IK10 - RAL7035

NSYCRN88300

EAN Code: 3606480211737

Prijs: 283,30 EUR

Hoofd

| | |
|------------------------------------|--|
| range | PanelSeT |
| productnaam | PanelSeT CRN |
| Toepassingsgebied van het apparaat | Multifunctioneel |
| Type product of component | Compacte kast |
| nominale hoogte kast | 800 mm |
| nominale breedte kast | 800 mm |
| nominale diepte kast | 300 mm |
| type toebehoren installatie | Wandmontage |
| apparatsamenstelling | 1 behuizing 1 deur 1 slot 2 kabelwartelplaat: basis |
| deurtype | Vol |
| beschrijving montageplaat | Zonder montageplaat |

Complementair

| | |
|---------------------------------|--|
| Variant | Zijkanten gevormd uit één gevouwen sectie Ruglas met dubbel profiel voor een beschermde afgedichte zone |
| aantal deuren | Voorkant: 1 deur(en) |
| deuropening | Omkeerbaar (120 °) |
| type slot | 3 mm dubbelbaard slot |
| type wartelplaat | Norm |
| toegankelijkheid voor bediening | Voorkant |
| verwijderbare delen | Deur via scharnieren Kabelwartelplaat met schroeven |
| materiaal | Behuizing: staal |
| oppervlakte afwerking | Epoxy-polyester poeder |
| kleur | Grijs (RAL 7035) |
| standards | IEC 62208 UL CUL |
| product certifications | UL cUL DNV-GL |
| gewicht product | 29,034 kg |

De weergegeven prijs is de adviesprijs in euro excl. BTW. Deze kan onderhevig zijn aan korting. Neem contact op met uw lokale distributeur of detailhandel voor de daadwerkelijke prijs

Omgeving

| | |
|----------------------|---------------------------------------|
| IP beschermingsgraad | IP66 In overeenstemming met IEC 60529 |
|----------------------|---------------------------------------|

| | |
|----------------------|---------------------------------------|
| IK beschermingsgraad | IK10 In overeenstemming met IEC 62262 |
|----------------------|---------------------------------------|

Verpakkingseenheid

| | |
|-------------------------------|-----|
| Eenheidstype van verpakking 1 | PCE |
|-------------------------------|-----|

| | |
|---------------------------------|---|
| Aantal eenheden in verpakking 1 | 1 |
|---------------------------------|---|

| | |
|---------------------|-----------|
| verpakking 1 hoogte | 32,000 cm |
|---------------------|-----------|

| | |
|----------------------|-----------|
| verpakking 1 breedte | 81,500 cm |
|----------------------|-----------|

| | |
|---------------------|-----------|
| verpakking 1 lengte | 81,500 cm |
|---------------------|-----------|

| | |
|----------------------|-----------|
| verpakking_1_gewicht | 29,000 kg |
|----------------------|-----------|

| | |
|-------------------------------|-----|
| Eenheidstype van verpakking 2 | PAM |
|-------------------------------|-----|

| | |
|---------------------------------|---|
| Aantal eenheden in verpakking 2 | 8 |
|---------------------------------|---|

| | |
|---------------------|------------|
| verpakking 2 hoogte | 176,000 cm |
|---------------------|------------|

| | |
|----------------------|------------|
| verpakking 2 breedte | 100,000 cm |
|----------------------|------------|

| | |
|---------------------|------------|
| verpakking 2 lengte | 120,000 cm |
|---------------------|------------|

| | |
|----------------------|------------|
| verpakking 2 gewicht | 245,000 kg |
|----------------------|------------|

contractuele waarborg

| | |
|-----------------------|----|
| Garantie (in maanden) | 18 |
|-----------------------|----|

Schneider Electric wil tegen 2050 de Net Zero-status hebben bereikt via partnerschappen in de toeleveringsketen, materialen met een lagere impact en circulariteit via onze doorlopende campagne "Use Better, Use Longer, Use Again" om de levensduur van producten en de recycleerbaarheid te verlengen.

[Uitleg van Environmental Data >](#)

[Hoe evalueren we de duurzaamheid van producten? >](#)

Milieuoetafdruk

| | |
|---|---|
| Totale levenscyclus ecologische voetafdruk | 273 kg CO2 eq. |
| Koolstofvoetafdruk van de fabricagefase [A1–A3] | 142 kg CO2 eq. |
| Koolstofvoetafdruk van de distributiefase [A4] | 58 kg CO2 eq. |
| Koolstofvoetafdruk van de installatiefase [A5] | 6 kg CO2 eq. |
| Koolstofvoetafdruk van de gebruiksfase [B2, B3, B4, B6] | 0 kg CO2 eq. |
| Koolstofvoetafdruk van de einde-levensfase [C1–C4] | 68 kg CO2 eq. |
| Milieu Profiel | Milieuprofiel van het product |

Use Better

Materialen en verpakking

| | |
|--------------------------------|--|
| Pakket met gerecycleerd karton | Nee |
| Verpakkingen zonder kunststof | Nee |
| SCIP-nummer | E893f0a0-d2cc-4011-9425-3873dde70142 |
| RoHS-richtlijn van de EU | Conform |
| REACH-verordening | Referentie bevat geen SVHC boven drempelwaarde |
| PVC-vrij | Ja |
| Siliconenvrij | Ja |

Use Longer

Levensduurverlenging

| | |
|-----------|-----|
| Reparatie | Nee |
|-----------|-----|

Use Again

Herverpakken en herfabriceren

| | |
|--|-----------------------------------|
| Percentage mogelijke recycleerbaarheid | 98 |
| Circulair Profiel | Geen specifieke recycling vereist |
| Terugname | Ja |

Offer Marketing Illustration

Product benefits / Features

Sturdy components' protection

Earthing studs included

Large choice of dimensions & accessories

Quality & aesthetics

Easy to equip
Easy to maintain

Built to last

Image of product in real life situation

