

Productinformatieblad

Specificaties



Communicatiemodule RS 232 seriële verbindingrelaisuitgang

TM171ARS232

EAN Code: 3606480752551

Prijs: 77,00 EUR

Hoofd

range of product	Modicon M171
product or component type	Communicatiemodule
protocol communicatiepoort	RS232 Modbus RTU en ASCII

Complementair

geïntegreerd aansluitingstype	RS232 draadkrimp - twisted pair
regeling	Steek 5 mm
elektrische aansluiting	: 3 verwijderb. schroefklemmenblok
fysieke interface	Plaatsen onder 90° - 2,5 mm ² kabel DB9-connector
voeding	Via basisbord TM171P/TM172
compatibiliteit product	Logische controller M171 prestaties Logische controller M172 prestaties
net weight	0,077 kg

Omgeving

product certifications	CSA EAC CE cURus
markering	CE
IP-beschermingsgraad	IP20
ambient air temperature for operation	-10...55 °C
ambient air temperature for storage	-20...85 °C
relatieve vochtigheid	10...90 % zonder condensatie

Verpakkingseenheid

Unit Type of Package 1	PCE
Number of Units in Package 1	1
Package 1 Height	13,0 cm
Package 1 Width	9,1 cm
Package 1 Length	18,5 cm
Package 1 Weight	181,0 g
Unit Type of Package 2	S02

De weergegeven prijs is de adviesprijs in euro excl. BTW. Deze kan onderhevig zijn aan korting. Neem contact op met uw lokale distributeur of detailhandel voor de daadwerkelijke prijs

Number of Units in Package 2	6
Package 2 Height	15,0 cm
Package 2 Width	30,0 cm
Package 2 Length	40,0 cm
Package 2 Weight	1,41 kg

Environmental Data

Schneider Electric wil tegen 2050 de Net Zero-status hebben bereikt via partnerschappen in de toeleveringsketen, materialen met een lagere impact en circulariteit via onze doorlopende campagne "Use Better, Use Longer, Use Again" om de levensduur van producten en de recycleerbaarheid te verlengen.

[Uitleg van Environmental Data](#) >

[Hoe evalueren we de duurzaamheid van producten?](#) >

Use Better

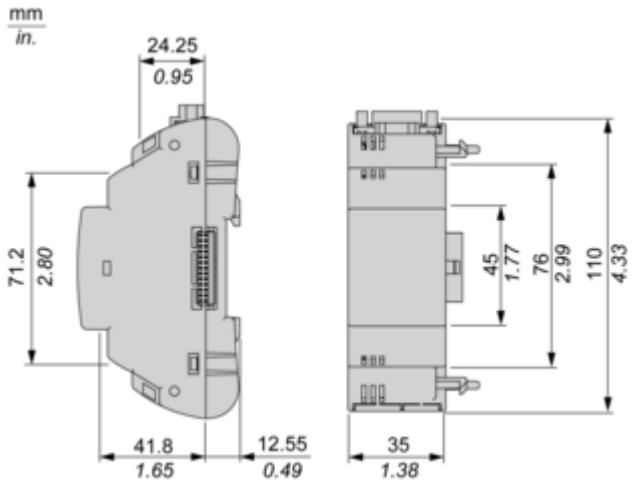
 Materialen en verpakking	
Pakket met gerecycleerd karton	Ja
Verpakkingen zonder kunststof	Ja
EU-richtlijn RoHS	Voldoet pro-actief (Product valt niet onder de EU RoHS juridische scope)
REACH-regelgeving	REACH-verklaring

Use Again

 Herverpakken en herfabriceren	
Terugname	No
WEEE Label	 Het product moet op markten van de Europese Unie worden afgevoerd volgens specifieke afvalinzamelingsregels en mag nooit in een gewone vuilnisbak terechtkomen.

Dimensions Drawings

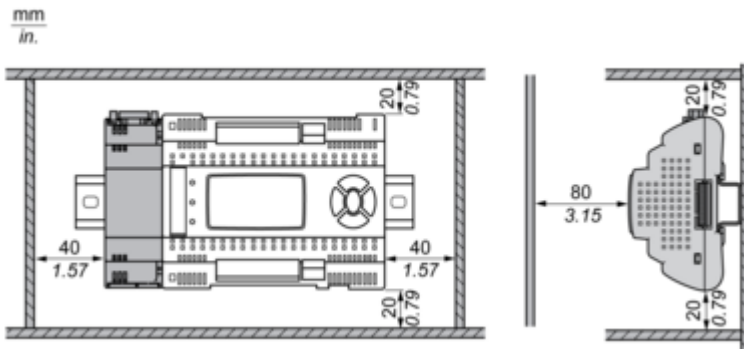
Dimensions



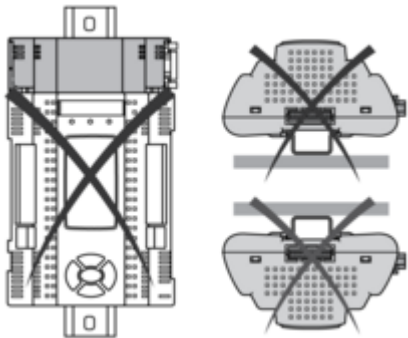
Mounting and Clearance

Mounting and Clearance

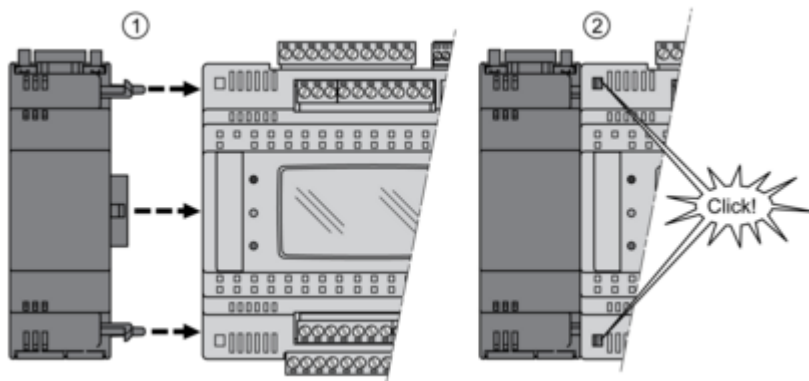
Clearance



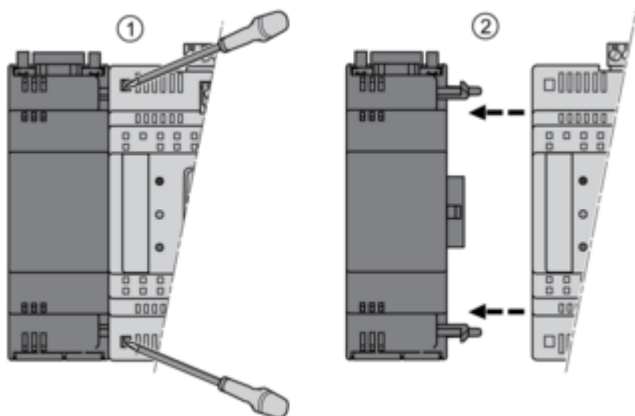
Misplacement



Mounting on Controller



Dismounting

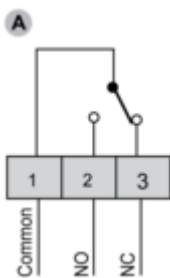
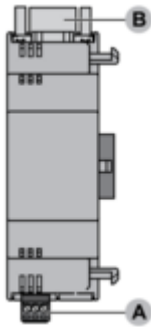


Connections and Schema

Connections and Schema

RS 232 Communication Module

TM171ARS232



NC: Normally Closed.
 NO: Normally Open.

B RS 232

N°	RS232
1	GND
2	DTR
3	TXD
4	RXD
5	DCD
6	RI
7	CTS
8	RTS
9	DSR

