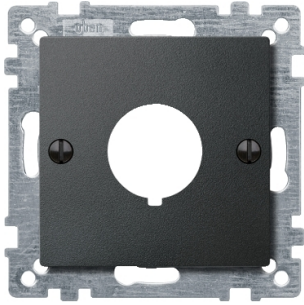


# Productinformatieblad

Specificaties



## "Centraalplaat voor noodschakelaars - Antraciet - Systeem M"

393914

EAN Code: 4011281894659

**Prijs: 16,70 EUR**

### Hoofd

|                           |                                  |
|---------------------------|----------------------------------|
| range                     | Merten                           |
| product or component type | Centrale plaat                   |
| product presentatie       | Afdekplaat met bevestigingsframe |
| kleurtint                 | Antraciet (RAL 7024)             |

### Complementair

|                       |                    |
|-----------------------|--------------------|
| montage apparaat      | Verzonken          |
| bestemming product    | Schakelaar of knop |
| bevestigingsmethode   | Met schroeven      |
| oppervlakte afwerking | Mat                |
| materiaal             | Thermoplast        |
| height                | 71 mm              |
| width                 | 71 mm              |

### Verpakkingseenheid

|                              |           |
|------------------------------|-----------|
| Unit Type of Package 1       | PCE       |
| Number of Units in Package 1 | 1         |
| Package 1 Height             | 1,600 cm  |
| Package 1 Width              | 7,200 cm  |
| Package 1 Length             | 7,200 cm  |
| Package 1 Weight             | 28,000 g  |
| Unit Type of Package 2       | BB1       |
| Number of Units in Package 2 | 5         |
| Package 2 Height             | 7,500 cm  |
| Package 2 Width              | 7,600 cm  |
| Package 2 Length             | 12,500 cm |
| Package 2 Weight             | 180,000 g |
| Unit Type of Package 3       | CAR       |
| Number of Units in Package 3 | 120       |
| Package 3 Height             | 18,500 cm |
| Package 3 Width              | 30,000 cm |

De weergegeven prijs is de adviesprijs in euro excl. BTW. Deze kan onderhevig zijn aan korting. Neem contact op met uw lokale distributeur of detailhandel voor de daadwerkelijke prijs

---

|                         |           |
|-------------------------|-----------|
| <b>Package 3 Length</b> | 40,000 cm |
|-------------------------|-----------|

---


|                         |          |
|-------------------------|----------|
| <b>Package 3 Weight</b> | 4,824 kg |
|-------------------------|----------|

Schneider Electric wil tegen 2050 de Net Zero-status hebben bereikt via partnerschappen in de toeleveringsketen, materialen met een lagere impact en circulariteit via onze doorlopende campagne "Use Better, Use Longer, Use Again" om de levensduur van producten en de recycleerbaarheid te verlengen.

[Uitleg van Environmental Data](#) >

[Hoe evalueren we de duurzaamheid van producten?](#) >

## Use Better

|  <b>Materialen en verpakking</b> |                                      |
|---|--------------------------------------|
| Pakket met gerecycleerd karton  | Ja                                   |
| Verpakkingen zonder kunststof   | Nee                                  |
| <a href="#">EU-richtlijn RoHS</a>   | Voldoet                              |
| SCIP-nummer   | 59bc1733-7007-4ba6-bfd5-f7904c7d9a13 |
| REACH-regelgeving   | <a href="#">REACH-verklaring</a>     |

## Use Again

|  <b>Herverpakken en herfabriceren</b> |   |
|---|---|
| Circulair Profiel   | Geen specifieke recycling vereist   |
| Terugname   | No  |
| WEEE Label  |  Het product moet op markten van de Europese Unie worden afgevoerd volgens specifieke afvalinzamelingsregels en mag nooit in een gewone vuilnisbak terechtkomen. |