

Merk	hansgrohe
Artikelnaam	Ecostat Comfort opbouw badthermostaat
Art.nr.	13114000
Oppervlakte	chrom
Netto prijs	357,72 EUR

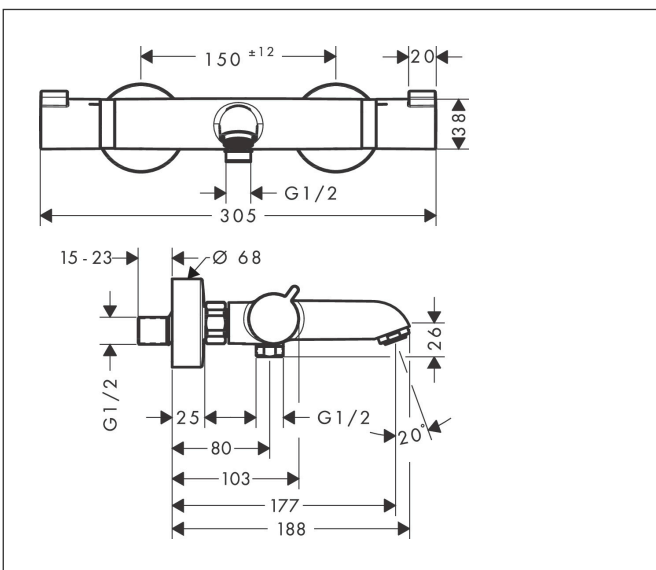
Product foto



Kenmerken

- voorsprong 177 mm
- thermostaatkardoes, stop- en omstelkraan
- straalsoort uitloop: normale straal
- maximale doorstroomhoeveelheid bij 3 bar: 20 l/min
- doorstroomhoeveelheid voor baduitloop bij 3 bar: 20 l/min
- 1 bar
- Veiligheidsblokkering bij 40°C
- temperatuurbegrenzing instelbaar
- metaal
- G $\frac{1}{2}$
- hartafstand: 150 \pm 12 mm
- vuilfilter inbegrepen

Maat tekeningen



Technologie

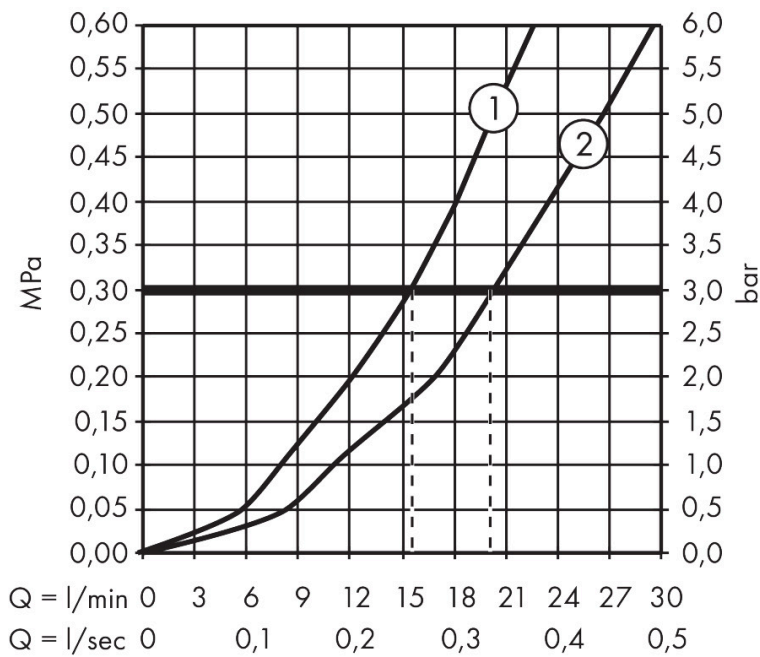


Certificaat



Merk hansgrohe
 Artikelnaam **Ecostat Comfort** opbouw badthermostaat
 Art.nr. 13114000
 Oppervlakte chroom
 Netto prijs 357,72 EUR

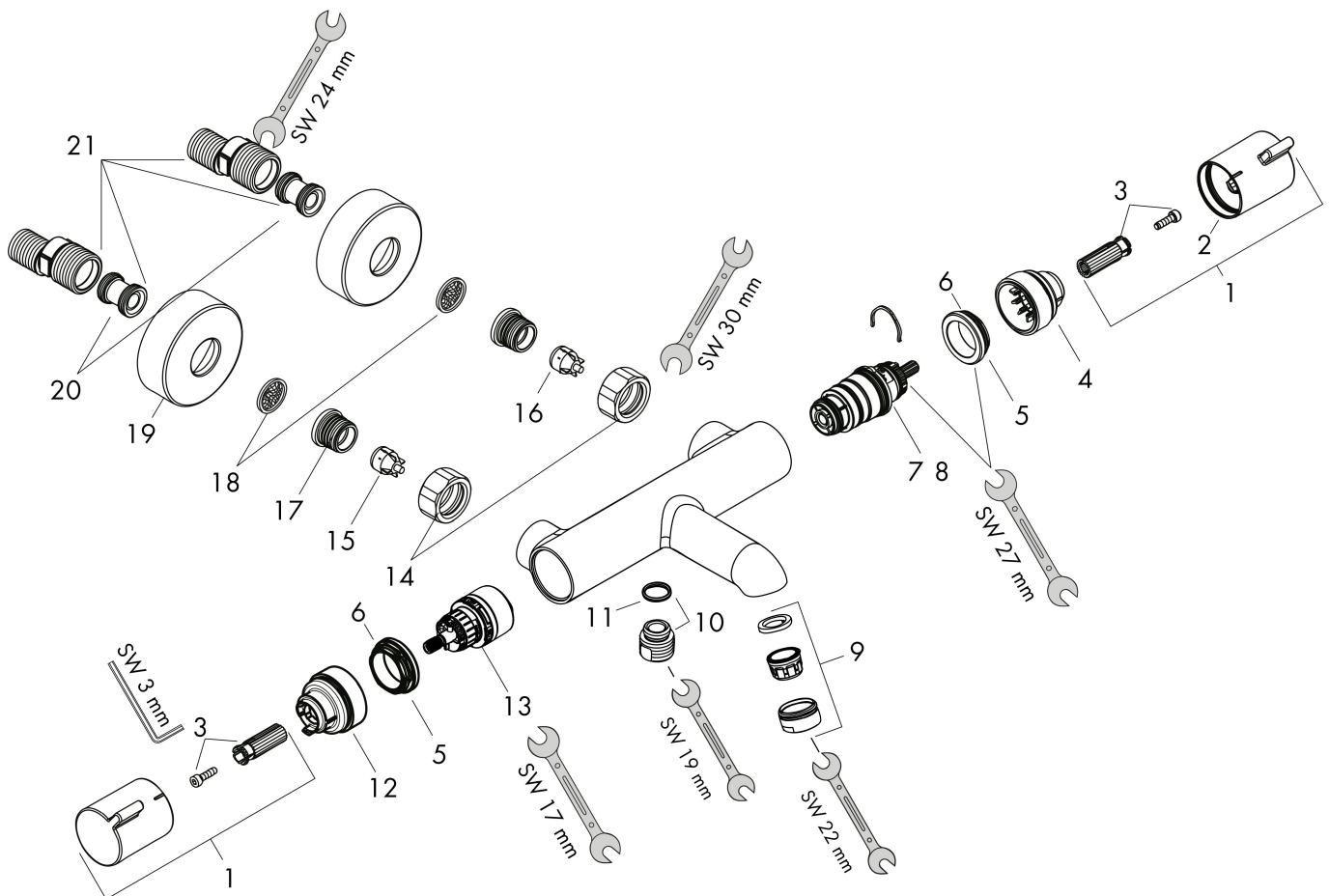
Stroomschema



1 Shower outlet with 1B-resistance
 2 Uitlaat bad

Merk	hansgrohe
Artikelnaam	EcoStat Comfort opbouw badthermostaat
Art.nr.	13114000
Oppervlakte	chrom
Netto prijs	357,72 EUR

Explosietekening voor bouwjaar: >07/12



Merk	hansgrohe
Artikelnaam	Ecostat Comfort opbouw badthermostaat
Art.nr.	13114000
Oppervlakte	chrom
Netto prijs	357,72 EUR

Onderdelen voor bouwjaar: >07/12

Pos	Beschrijving	Art.nr.	Prijs
1	greep	95836000	26,73
2	drukknop	92848000	4,99
3	greepadapter m. schroef	95843000	8,01
4	aanslagring	95839000	17,26
5	moer	98913000	17,26
6	O-ring 26x1,5	98390000	3,12
7	temperatuur regeleenheid	98282000	95,16
8	regeleenheid voor verwisselde aansluitingen	92373000	236,70
9	perlator M24x1 (30 l/min)	96512000	13,21
10	aansluiting	95392000	17,26
11	O-ring 14x2	98129000	3,12
12	aanslagring	95840000	17,26
13	bovendeel met omstelling	98283000	66,87
14	moeren set	96157000	26,73
15	terugslagklep (drukbestendig tot 2 MPa)	93136000	26,73
16	terugslagklep	96737000	26,73
17	O-ring 17x1,5	98137000	3,12
18	zeefdichting	96922000	8,01
19	rozet Ø 68 mm	96467000	17,26
20	slagdemper	96429000	4,99
21	S-koppelingenset (±12 mm)	94140000	42,22
a	S-koppelingenset (±32 mm)	98592000	34,01
b	remschijf	92469000	8,01