

Productinformatieblad

Specificaties



Koelunit zijmontage, ClimaSys CU, 2kW, 3 polen, 380/460V, 50/60Hz, IP55

NSYCU2K3P4DG

EAN Code: 3606486055175

Prijs: 4.042,50 EUR

Hoofd

range	ClimaSys
productnaam	CU
productmontage	Zijkant
product of component type	Koelgroep
Installatie	Binnen zijkant
bestemming product	Voor kast
mounting mode	Met schroeven
Voedingsspanning	380...415 V 3 fases 50 Hz EN/IEC 400/460 V +/-6% 3 fases 60 Hz UL
Nominaal vermogen	1940 W
koelvermogen	1940 W 50/60 Hz L35-L35 1580 W 50/60 Hz L35-L50

Complementair

hoogte	1000 mm
breedte	405 mm
diepte	225 mm
In nominale stroom	1,8 A
inschakelstroom	13 A
maximaal energieverbruik in W	980 W om 50/60 Hz, L35-L35 1130 W om 50/60 Hz, L35-L50
energie-efficiëntieverhouding	2
control type	Elektronische regelaar
temperatuurstelbereik	20...50 °C om 50/60 Hz
omgevingsluchttemperatuur voor werking	In de behuizing: 20...50 °C om 50/60 Hz Buiten de behuizing: 5...55 °C om 50/60 Hz
Geluidsniveau	76 dB
druk	28 bar
luchtstroom	Intern circuit: 890 m3/h om 50/60 Hz Extern circuit: 1200 m3/h om 50/60 Hz
gewicht product	40,4 kg
koelgastype	R513a (0,445 kg)
type filter	Optionele externe circuitfilter

De weergegeven prijs is de adviesprijs in euro excl. BTW. Deze kan onderhevig zijn aan korting. Neem contact op met uw lokale distributeur of detailhandel voor de daadwerkelijke prijs

Aanbevolen stroomonderbrekerbeveiliging	M9F23316
Thermische beveiliging aanbevolen (zekering)	3 fases 15 A (T)
materiaal	Staal
kleur	Grijs (RAL 7035)

Omgeving

product certifications	UL IEC EN
richtlijnen	2006/42/EG - Machinerichtlijn 2014/30/EU - elektromagnetische compatibiliteit 2011/65/EU - RoHS
standards	EN/ISO 12100 EN 60335-1 EN 60335-2-40 EN 61000-3-2 EN 61000-3-3 EN 61000-6-2 EN 61000-6-3 EN/IEC 63000:2018 EN 14511
IP beschermingsgraad	IP55 In overeenstemming met IEC 60529 (op het interne circuit) IP24 In overeenstemming met IEC 60529 (op het externe circuit)

Verpakkingseenheid

Eenheidstype van verpakking 1	PCE
Aantal eenheden in verpakking 1	1
verpakking 1 hoogte	25,500 cm
verpakking 1 breedte	47,500 cm
verpakking 1 lengte	108,000 cm
verpakking_1_gewicht	46,200 kg
Eenheidstype van verpakking 2	P12
Aantal eenheden in verpakking 2	6
verpakking 2 hoogte	122,000 cm
verpakking 2 breedte	80,000 cm
verpakking 2 lengte	120,000 cm
verpakking 2 gewicht	302,200 kg

contractuele waarborg

Garantie (in maanden)	18
------------------------------	----

Schneider Electric wil tegen 2050 de Net Zero-status hebben bereikt via partnerschappen in de toeleveringsketen, materialen met een lagere impact en circulariteit via onze doorlopende campagne "Use Better, Use Longer, Use Again" om de levensduur van producten en de recycleerbaarheid te verlengen.

[Uitleg van Environmental Data >](#)

[Hoe evalueren we de duurzaamheid van producten? >](#)

Milieuoetafdruk

Totale levenscyclus ecologische voetafdruk	426 kg CO2 eq.
Koolstofvoetafdruk van de fabricagefase [A1–A3]	174 kg CO2 eq.
Koolstofvoetafdruk van de distributiefase [A4]	4 kg CO2 eq.
Koolstofvoetafdruk van de installatiefase [A5]	7 kg CO2 eq.
Koolstofvoetafdruk van de gebruiksfase [B2, B3, B4, B6]	152 kg CO2 eq.
Koolstofvoetafdruk van de einde-levensfase [C1–C4]	89 kg CO2 eq.

Use Better

Materialen en verpakking

F-gasvrij	Product containing F-gas
Pakket met gerecycleerd karton	Ja
Verpakkingen zonder kunststof	Nee
RoHS-richtlijn van de EU	Conform
REACH-verordening	Referentie bevat geen SVHC boven drempelwaarde
PVC-vrij	Ja
Siliconenvrij	Ja

Use Longer

Levensduurverlenging

Reparatie	Nee
-----------	-----

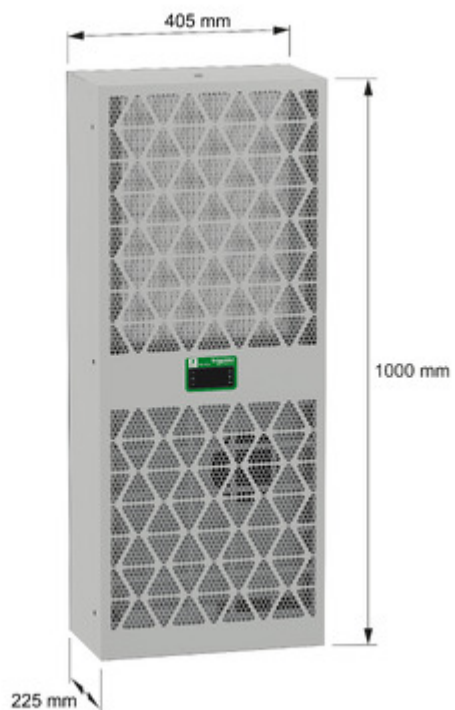
Use Again

Hervpakken en herfabriceren

Percentage mogelijke recycleerbaarheid	89
Circulair Profiel	Informatie over einde levensduur
Terugname	No
WEEE-label	 Het product moet op markten van de Europese Unie worden afgevoerd volgens specifieke afvalinzamelingsregels en mag nooit in een gewone vuilnisbak terechtkomen.

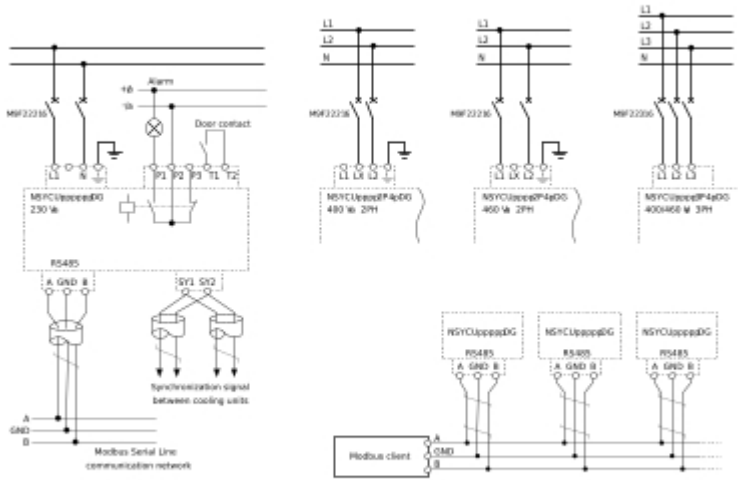
Technical Illustration

Dimensions



Technical Illustration

Wiring diagram



Offer Marketing Illustration

Product benefits / Features

The illustration features a central image of three Schneider Electric cooling units: a tall rack-mounted unit, a medium-sized unit, and a smaller floor-standing unit. Surrounding this central image are six circular icons, each with a corresponding text description of a product benefit or feature.

- Connected with alarming and setting data**: Represented by a circular icon with a signal wave and a document.
- Easy selection with 40 references IEC & UL**: Represented by a circular icon with four checkboxes, two of which are checked.
- 3 redundant modes for critical application**: Represented by a circular icon with a tree diagram showing three parallel paths.
- Recycled packaging, good energy efficiency ratio**: Represented by a circular icon with a recycling symbol and a leaf.
- 30% Smaller and lighter Cooling Units**: Represented by a circular icon with a square and a smaller square inside.
- Easy mounting with 3 positions, easy spare parts replacement**: Represented by a circular icon with a clock and a checkmark.

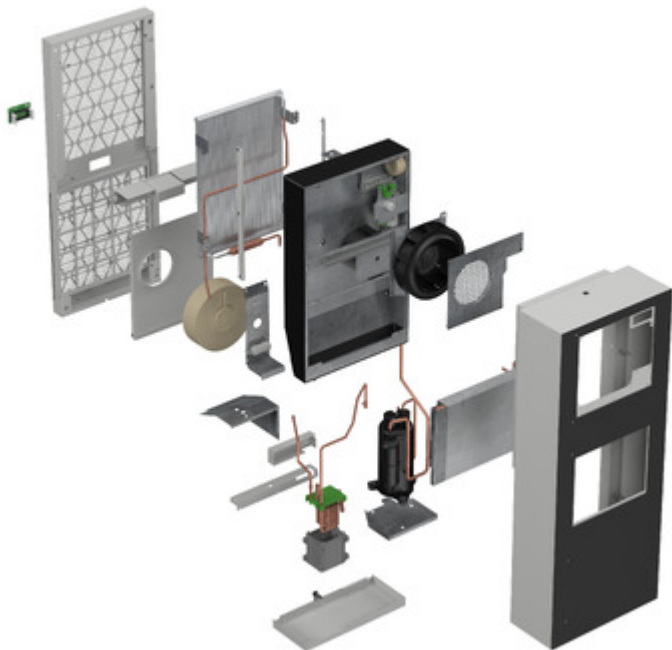
Offer Marketing Illustration

Energy Label



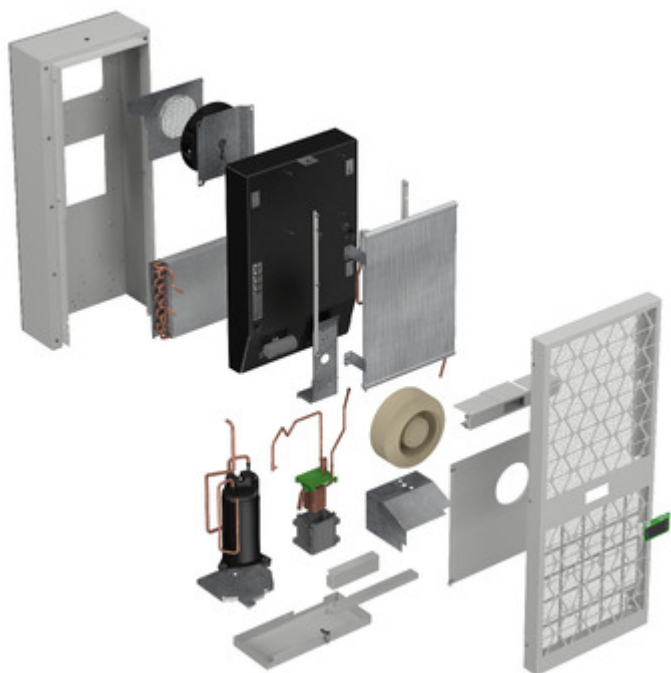
Technical Illustration

Exploded view



Technical Illustration

Exploded view



Technical Illustration

Exploded view

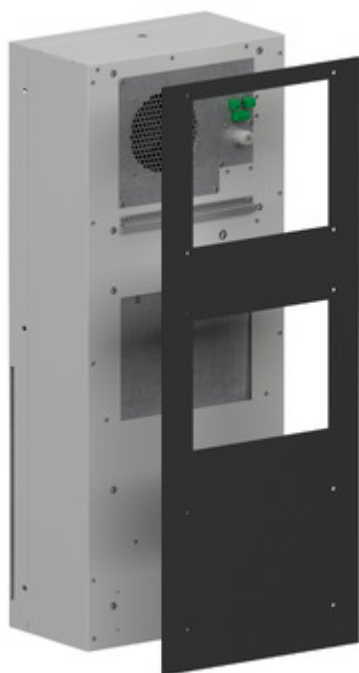
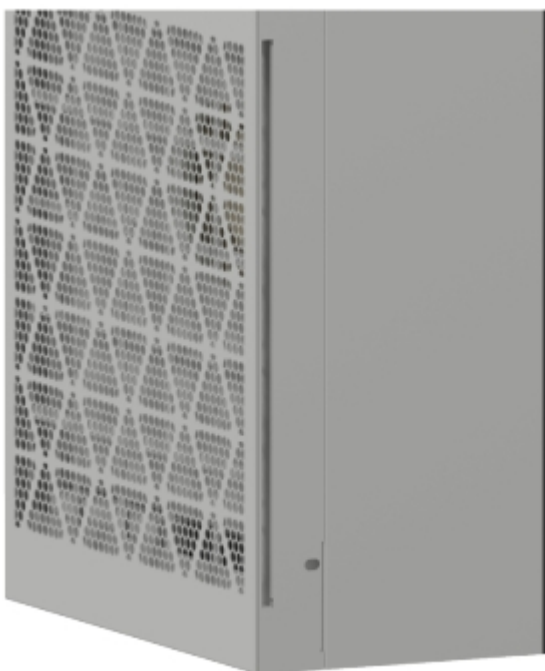
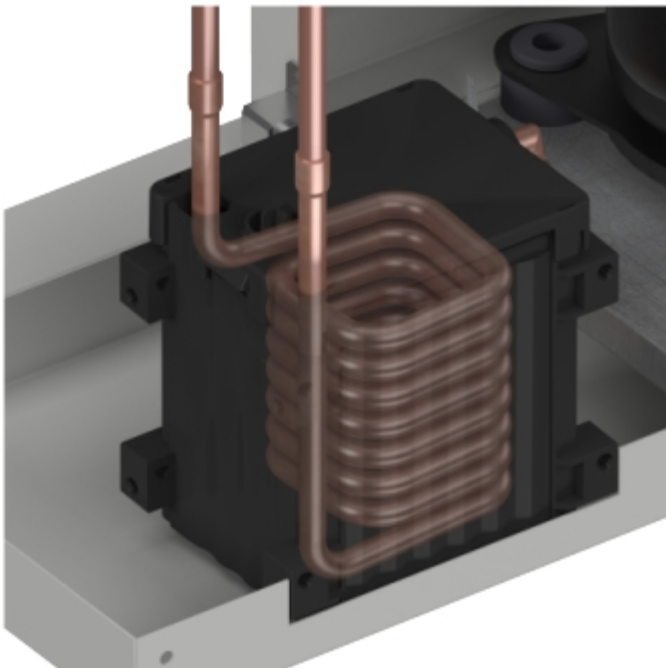


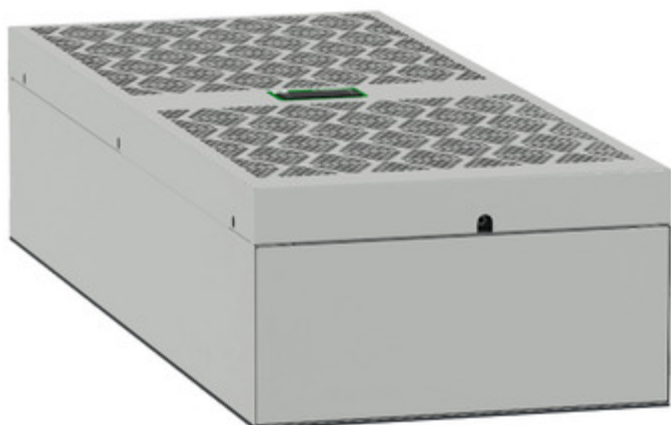
Image of product / Alternate images

Alternative









Productinformatieblad NSYCU2K3P4DG



