

UP-Deckeneinbaukasten für Deckeneinbau -

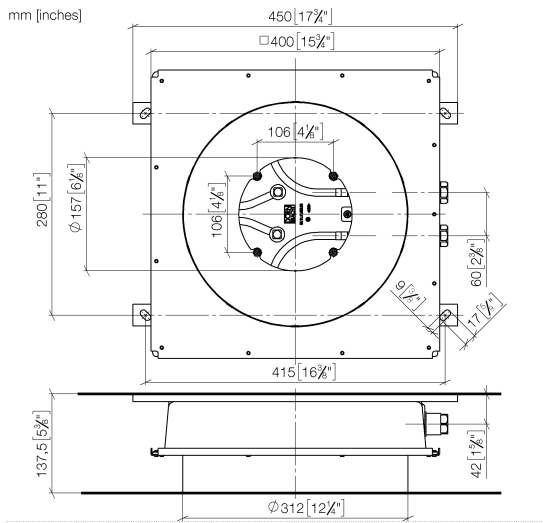
35 033 970 90



- Bausatz-Vormontage
- 2x Anschluss IG 1/2"
- flächenbündiger Einbaukasten Ø 310 mm RAL 9003 signalweiß
- Zur gleichzeitigen Ansteuerung der Strahlarten empfehlen wir das xTool Thermostatmodul
- Nicht zur Verwendung im Dampfbad geeignet.

UP-Deckeneinbaukasten für Deckeneinbau -

35 033 970 90



Codes & Standards

Scottish Water
Byelaws

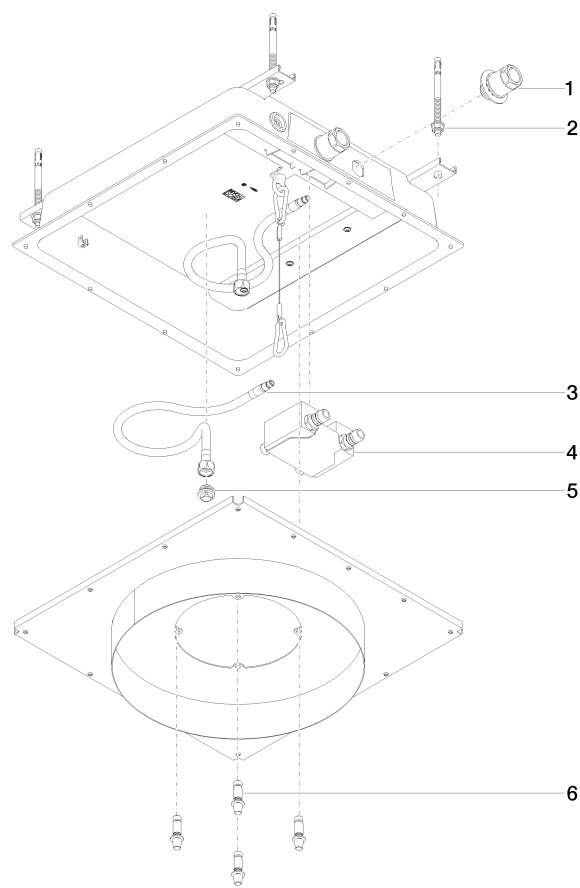
UK Water Supply
Regulations

Zertifikate

WRAS_240502

UP-Deckeneinbaukasten für Deckeneinbau -

35 033 970 90



Ersatzteilstückliste

Nr.	Artikelnummer	Benennung	Verbaumenge	Lieferzeit
1	90 24 03 305 00 90	Anschluss -	1	2
2	04 30 35 008 00 90	Befestigung Bolzenanker M8 x 115 mm -	1	2
3	04 30 04 097 00 90	Druckschlauch M8x1 x 3/8" x 420 mm -	2	-
Ersatzteil nicht mehr bestellbar, bitte bestellen Sie den Nachfolgeartikel				
4	90 30 01 216 10 90	Rohrbelüfter -	1	2
5	09 31 20 042 90	Stopfen 3/8" -	2	2
6	90 30 01 215 00 90	Befestigungssatz -	2	2