

# Productinformatieblad

Specificaties



## Koelunit dakmontage, ClimaSys CU, 4kW, 3-polig, 380/460V, 50/60Hz, IP54

NSYCU4K3P4RDG

EAN Code: 3606486098998

**Prijs: 5.654,50 EUR**

### Hoofd

range	ClimaSys
productnaam	CU
productmontage	Dakplaat kast
product of component type	Koelgroep
Installatie	Binnen dak
bestemming product	Voor kast
mounting mode	Met schroeven
Voedingsspanning	380...415 V 3 fases 50 Hz EN/IEC 400/460 V +/-6% 3 fases 60 Hz UL
Nominaal vermogen	3890 W
koelvermogen	3890 W 50/60 Hz L35-L35 3170 W 50/60 Hz L35-L50

### Complementair

hoogte	456 mm
breedte	795 mm
diepte	575 mm
In nominale stroom	3,3 A
inschakelstroom	28 A
maximaal energieverbruik in W	1599 W om 50/60 Hz, L35-L35 1917 W om 50/60 Hz, L35-L50
energie-efficiëntieverhouding	2,4
control type	Elektronische regelaar
temperatuurinstelbereik	20...50 °C om 50/60 Hz
omgevingsluchttemperatuur voor werking	In de behuizing: 20...50 °C om 50/60 Hz Buiten de behuizing: 5...55 °C om 50/60 Hz
Geluidsniveau	77 dB
druk	32 bar
luchtstroom	Intern circuit: 1200 m3/h om 50/60 Hz Extern circuit: 1400 m3/h om 50/60 Hz
gewicht product	57,2 kg
koelgastype	R513a (0,545 kg)
type filter	Optionele externe circuitfilter

De weergegeven prijs is de adviesprijs in euro excl. BTW. Deze kan onderhevig zijn aan korting. Neem contact op met uw lokale distributeur of detailhandel voor de daadwerkelijke prijs

<b>Aanbevolen stroomonderbrekerbeveiliging</b>	M9F23316
<b>Thermische beveiliging aanbevolen (zekering)</b>	3 fases 15 A (T)
<b>materiaal</b>	Staal
<b>kleur</b>	Grijs (RAL 7035)

## Omgeving

<b>product certifications</b>	UL IEC EN
<b>richtlijnen</b>	2006/42/EG - Machinerichtlijn 2014/30/EU - elektromagnetische compatibiliteit 2011/65/EU - RoHS
<b>standards</b>	EN/ISO 12100 EN 60335-1 EN 60335-2-40 EN 61000-3-2 EN 61000-3-3 EN 61000-6-2 EN 61000-6-3 EN/IEC 63000:2018 EN 14511
<b>IP beschermingsgraad</b>	IP54 In overeenstemming met IEC 60529 (op het interne circuit) IP24 In overeenstemming met IEC 60529 (op het externe circuit)

## Verpakkingseenheid

<b>Eenheidstype van verpakking 1</b>	PCE
<b>Aantal eenheden in verpakking 1</b>	1
<b>verpakking 1 hoogte</b>	50,000 cm
<b>verpakking 1 breedte</b>	64,000 cm
<b>verpakking 1 lengte</b>	87,000 cm
<b>verpakking_1_gewicht</b>	69,500 kg

## contractuele waarborg

<b>Garantie (in maanden)</b>	18
------------------------------	----

Schneider Electric wil tegen 2050 de Net Zero-status hebben bereikt via partnerschappen in de toeleveringsketen, materialen met een lagere impact en circulariteit via onze doorlopende campagne "Use Better, Use Longer, Use Again" om de levensduur van producten en de recycleerbaarheid te verlengen.

[Uitleg van Environmental Data >](#)

[Hoe evalueren we de duurzaamheid van producten? >](#)

### Milieuoetafdruk

Totale levenscyclus ecologische voetafdruk	3 595 kg CO2 eq.
Koolstofvoetafdruk van de fabricagefase [A1–A3]	262 kg CO2 eq.
Koolstofvoetafdruk van de distributiefase [A4]	7 kg CO2 eq.
Koolstofvoetafdruk van de installatiefase [A5]	10 kg CO2 eq.
Koolstofvoetafdruk van de gebruiksfase [B2, B3, B4, B6]	3 182 kg CO2 eq.
Koolstofvoetafdruk van de einde-levensfase [C1–C4]	134 kg CO2 eq.

### Use Better

#### Materialen en verpakking

F-gasvrij	Product containing F-gas
Pakket met gerecycleerd karton	Ja
Verpakkingen zonder kunststof	Nee
RoHS-richtlijn van de EU	<a href="#">Conform</a>
REACH-verordening	<a href="#">Referentie bevat geen SVHC boven drempelwaarde</a>

### Use Longer

#### Levensduurverlenging

Reparatie	Nee
-----------	-----

### Use Again

#### Herverpakken en herfabriceren

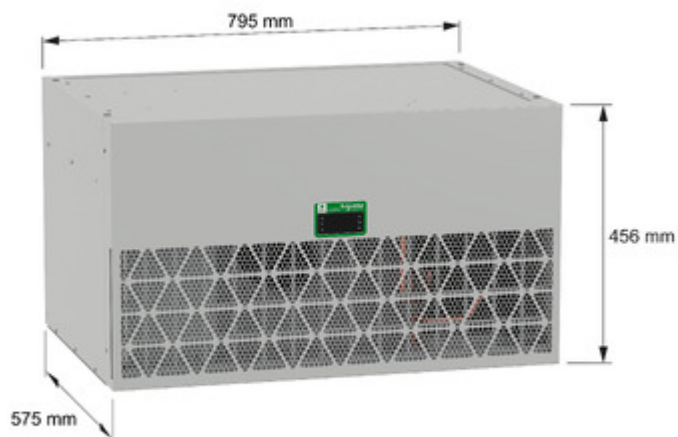
Percentage mogelijke recycleerbaarheid	89
Circulair Profiel	<a href="#">Informatie over einde levensduur</a>
Terugname	Ja
WEEE-label	 Het product moet op markten van de Europese Unie worden afgevoerd volgens specifieke afvalinzamelingsregels en mag nooit in een gewone vuilnisbak terechtkomen.

# Productinformatieblad NSYCU4K3P4RDG

Technical Illustration

## Dimensions

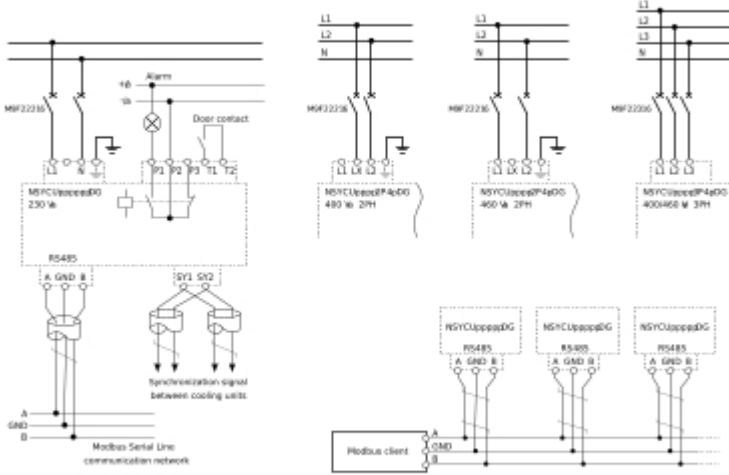
---



## Technical Illustration

### Wiring diagram

---



## Offer Marketing Illustration

### Product benefits / Features

---

The graphic features six circular icons with white backgrounds and green symbols, each accompanied by a text block. The icons represent: 1) A speaker with sound waves for connectivity. 2) A 2x2 grid of checkboxes for product selection. 3) A tree diagram for redundant modes. 4) A recycling symbol for packaging. 5) A square with a downward arrow for size reduction. 6) A stopwatch for mounting ease. In the center, three cooling units are shown: a tall vertical unit, a medium vertical unit, and a shorter horizontal unit.

Connected with alarming and setting data

Easy selection with 40 references IEC & UL

3 redundant modes for critical application

Recycled packaging, good energy efficiency ratio

30% Smaller and lighter Cooling Units

Easy mounting with 3 positions, easy spare parts replacement

# Productinformatieblad NSYCU4K3P4RDG

Offer Marketing Illustration

Energy Label

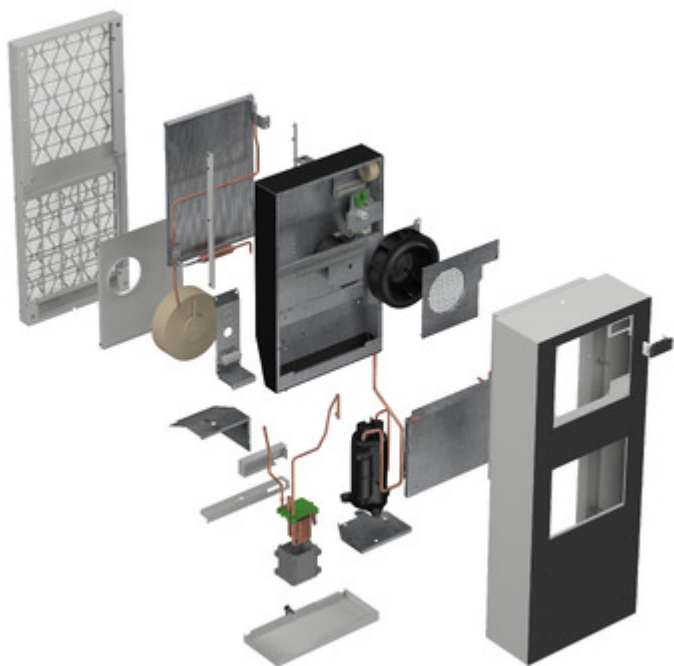
---



Technical Illustration

Exploded view

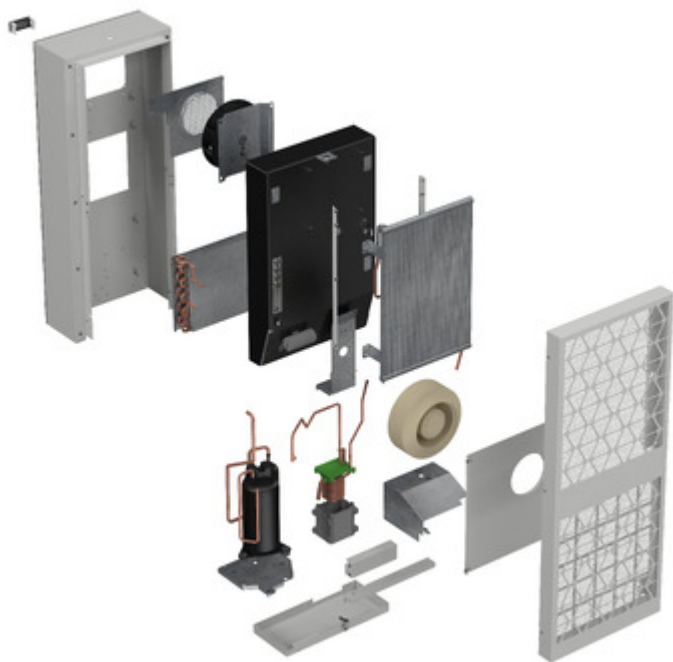
---



Technical Illustration

Exploded view

---



Technical Illustration

Exploded view

---



# Productinformatieblad NSYCU4K3P4RDG

Technical Illustration

Exploded view

---



# Productinformatieblad NSYCU4K3P4RDG

Image of product / Alternate images

Alternative

---

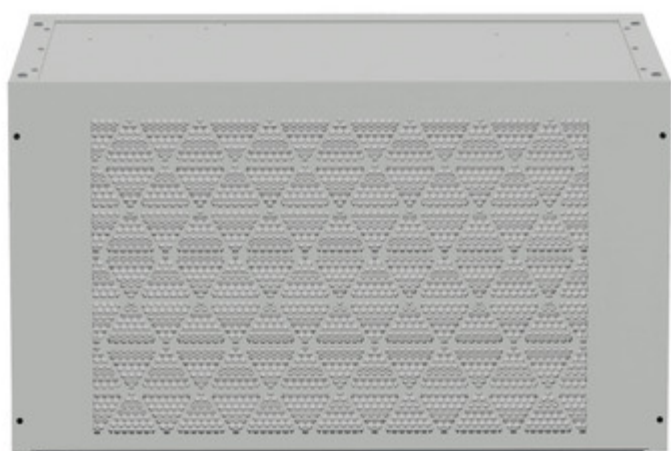


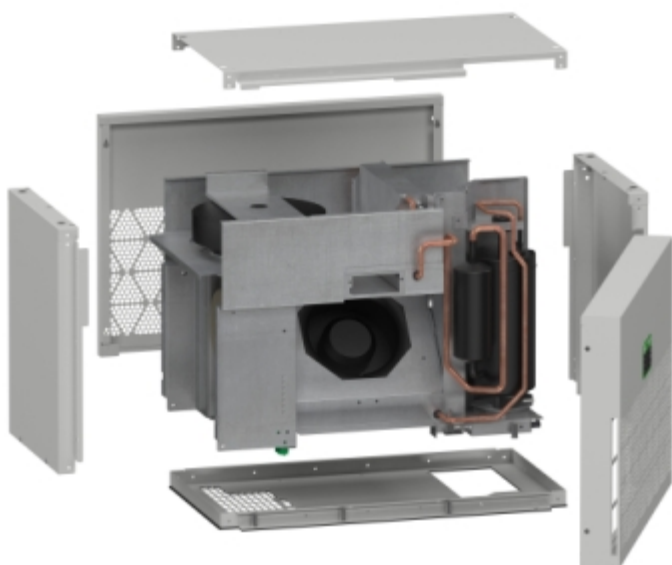
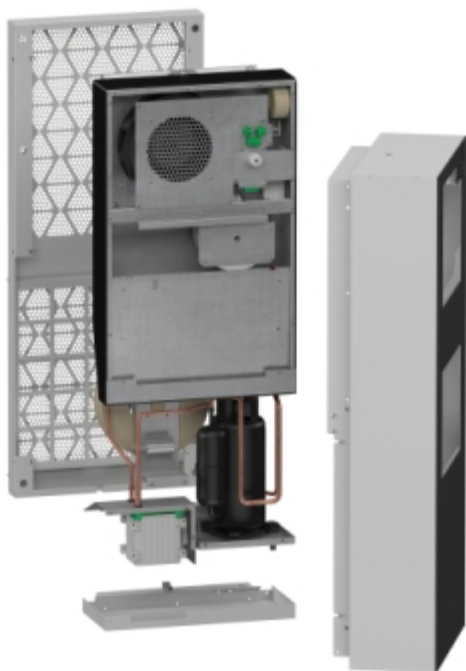


# Productinformatieblad NSYCU4K3P4RDG

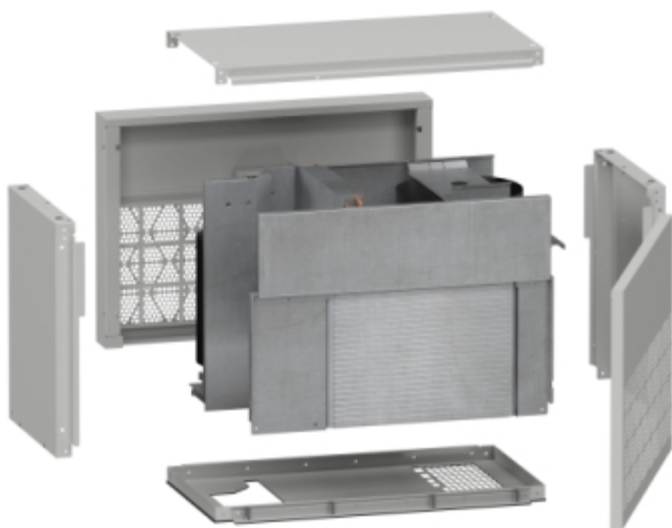
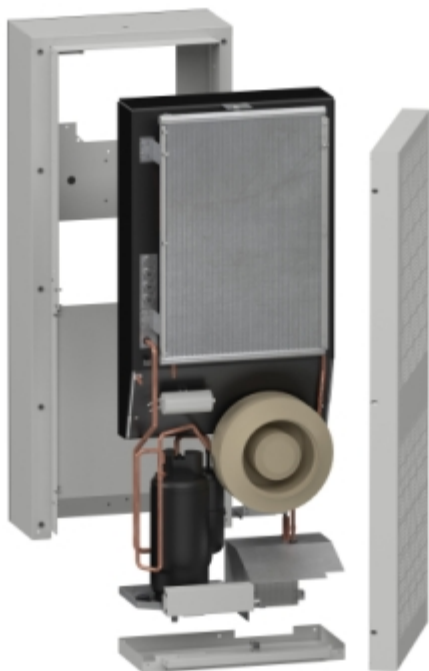


# Productinformatieblad NSYCU4K3P4RDG





# Productinformatieblad NSYCU4K3P4RDG



# Productinformatieblad NSYCU4K3P4RDG

Image of product in real life situation

