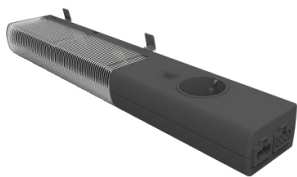


Productinformatieblad

Specificaties



LED lamp met UTE stopcontact met meervoudige bevestiging - 230 V AC - 10W

NSYLAMLDF

EAN Code: 3606481203052

Prijs: 141,55 EUR

Hoofd

range of product	Verlichtings- en stroomstopcontacten
categorie toebehoren	Verlichting toebehoren
product of component type	Lamp
device applicatie	Multifunctioneel
apparatsamenstelling	1 Lamp 1 vaste elementen
vermogensfactor	0,9

Complementair

Outlet standard deviation	Frans
nominaal wattage lamp	10 W
Ue toegekende bedrijfspanning	230 V AC 50/60 Hz
lamp fitting	Integrale LED
type lamp	LED
control type	Ingebouwde schakelaar
lichtstroom	950 lm
kleurtemperatuur	4000 K
levensduur in uren	25000 h
elektrische aansluiting	Kabel Snelle connector 3 m niet bijgeleverd Kabel Snelle connector 1 m niet bijgeleverd
mounting support	Metalen onderdelen Beugel DIN-rail
bevestigingsmethode	Schroeven Clip-in Magnetische bevestiging
bereik compatibiliteit	Spacial PanelSeT
materiaal	PC (UL94 V-0)
lengte	372 mm
hoogte	63 mm
breedte	40 mm
kleur	Zwart (RAL 9005)

De weergegeven prijs is de adviesprijs in euro excl. BTW. Deze kan onderhevig zijn aan korting. Neem contact op met uw lokale distributeur of detailhandel voor de daadwerkelijke prijs

Omgeving

IP beschermingsgraad	IP20 In overeenstemming met IEC 60529
elektrische isolatieklasse	Klasse I
elektromagnetische compatibiliteit	EMC-immuniteit In overeenstemming met EN 55015
standards	IEC 60598 UL 94 UL 508 A EN 55015 UL 1598 UL 8750
omgevingstemperatuur voor werking	-16...65 °C
ambient air temperature for storage	-10...60 °C

Verpakkingseenheid

Eenheidstype van verpakking 1	PCE
Aantal eenheden in verpakking 1	1
verpakking 1 hoogte	6,000 cm
verpakking 1 breedte	8,000 cm
verpakking 1 lengte	40,000 cm
verpakking_1_gewicht	848,000 g
Eenheidstype van verpakking 2	CAR
Aantal eenheden in verpakking 2	10
verpakking 2 hoogte	32,000 cm
verpakking 2 breedte	62,000 cm
verpakking 2 lengte	27,000 cm
verpakking 2 gewicht	8,856 kg
Eenheidstype van verpakking 3	PAM
Aantal eenheden in verpakking 3	590
verpakking_3_hoogte	178,000 cm
verpakking 3 breedte	100,000 cm
verpakking 3 lengte	120,000 cm
verpakking 3 gewicht	536,000 kg

contractuele waarborg

Garantie (in maanden)	18
-----------------------	----

Environmental Data

Schneider Electric wil tegen 2050 de Net Zero-status hebben bereikt via partnerschappen in de toeleveringsketen, materialen met een lagere impact en circulariteit via onze doorlopende campagne "Use Better, Use Longer, Use Again" om de levensduur van producten en de recycleerbaarheid te verlengen.

[Uitleg van Environmental Data](#) >

[Hoe evalueren we de duurzaamheid van producten?](#) >

Milieuoetafdruk

Totale levenscyclus ecologische voetafdruk	61 kg CO2 eq.
Koolstofvoetafdruk van de fabricagefase [A1–A3]	8 kg CO2 eq.
Koolstofvoetafdruk van de distributiefase [A4]	0.2 kg CO2 eq.
Koolstofvoetafdruk van de installatiefase [A5]	0.2 kg CO2 eq.
Koolstofvoetafdruk van de gebruiksfase [B2, B3, B4, B6]	51 kg CO2 eq.
Koolstofvoetafdruk van de einde-levensfase [C1–C4]	1 kg CO2 eq.
Milieu Profiel	Milieuprofiel van het product

Use Better

Materialen en verpakking

Pakket met gerecycleerd karton	Nee
Verpakkingen zonder kunststof	Nee
RoHS-richtlijn van de EU	Conform
REACH-verordening	Referentie bevat geen SVHC boven drempelwaarde
PVC-vrij	Ja
Siliconenvrij	Ja

Use Longer

Levensduurverlenging

Reparatie	Nee
-----------	-----

Use Again

Hervpakken en herfabriceren

Percentage mogelijke recycleerbaarheid	36
Circulair Profiel	Informatie over einde levensduur
Terugname	Ja
WEEE-label	 Het product moet op markten van de Europese Unie worden afgevoerd volgens specifieke afvalinzamelingsregels en mag nooit in een gewone vuilnisbak terechtkomen.