

VSH XPress C-Stahl Kreuzstück90° reduziert i/i/i/i 28x22

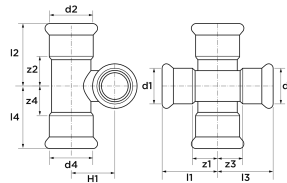
VSH XPress C1434 ist ein doppeltes Kreuzstück aus C-Stahl mit vier Pressanschlüssen. Durch die Verwendung von VSH XPress in Ihrer Rohrleitungsin­stallation können Sie schnell, einfach und sauber installieren. VSH XPress bietet ein komplettes Rohrleitungssystem, das für jede denkbare Anwendung geeignet ist.

- mit Rohranschlag
- mit allen relevanten Zulassungen versehen
- unverpresst undicht
- klare Kennzeichnung des Materials und der Dimension auf dem Fitting

VSH XPress C-Stahl Pressfittings aus unlegiertem Stahl, Werkstoff-Nr. 1.0034 nach DIN EN 10305-3 mit besonders niedrigem Kohlenstoffgehalt. Oberfläche thermisch verzinkt und passiviert durch eine Chromatschicht. Mit werkseitig eingelegtem EPDM O-Ring mit LBP-Funktion (unverpresst-undicht). Alle zugelassenen Presswerkzeuge, die zu den jeweiligen Produkten passen, finden Sie in unserer online Werkzeugauswahlhilfe auf unserer Website: <https://aalberts-ips.de/werkzeugauswahl>. Dimension 12 bis 108mm. Zur Verbindung von C-Stahlrohren nach DIN EN 10305-3. Temperaturbeständigkeit -35 bis 135 Grad, kurzzeitig 150 Grad, Druckbeständigkeit 16bar. Anwendungsgebiete: Heizungsinstallation nach DIN EN 12828 geschlossene Kühlkreisläufe und Druckluftinstallation nach DIN ISO 8573-1 bis Klasse 3, Löschwasserinstallation nach DIN EN 14462 und DIN 1988-600, nass Sprinklerinstallation nach VdS und FM, nass.

Produktanwendung:

Heizung, Solarenergie, Kühlung, Druckluft, Vakuum, Sprinkler



Nummer 6207157

Type C1434

Produkteigenschaften

Werkstoff	Stahl	Rohraußendurchmesser Anschluss 1	28 Millimeter
Werkstoffgüte	St 34.2 (1.0034)	Wanddicke Anschluss 1	1,5 Millimeter
Oberflächenschutz	galvanisch/elektrolytisch verzinkt	Rohraußendurchmesser Anschluss 2	22 Millimeter
Geeignet für Einrohrsystem	✘	Wanddicke Anschluss 2	1,5 Millimeter
Geeignet für Zweirohrsystem	✘	Rohraußendurchmesser Anschluss 3	28 Millimeter
Systemgebunden	✓	Wanddicke Anschluss 3	1,5 Millimeter
Anschluss 1	Pressmuffe		
Nenn­durchmesser Anschluss 1	DN 25		
Anschluss 2	Pressmuffe		
Nenn­durchmesser Anschluss 2	DN 20		
Anschluss 3	Pressmuffe		
Nenn­durchmesser Anschluss 3	DN 25		
KIWA-Prüfsiegel	✘		
Mit Isolierbox	✘		
Gaszulassung QA	✘		
Konturcode	M		
KIWA-Prüfsiegel	✘		
Gastec QA Prüfung	✘		
KOMO-Prüfsiegel	✘		

