

## VSH XPress C-Stahl Kreuzstück90° reduziert i/i/i/i 28x18

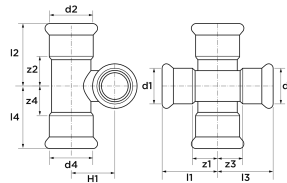
VSH XPress C1434 ist ein doppeltes Kreuzstück aus C-Stahl mit vier Pressanschlüssen. Durch die Verwendung von VSH XPress in Ihrer Rohrleitungsin­stallation können Sie schnell, einfach und sauber installieren. VSH XPress bietet ein komplettes Rohrleitungssystem, das für jede denkbare Anwendung geeignet ist.

- mit Rohranschlag
- mit allen relevanten Zulassungen versehen
- unverpresst undicht
- klare Kennzeichnung des Materials und der Dimension auf dem Fitting

VSH XPress C-Stahl Pressfittings aus unlegiertem Stahl, Werkstoff-Nr. 1.0034 nach DIN EN 10305-3 mit besonders niedrigem Kohlenstoffgehalt. Oberfläche thermisch verzinkt und passiviert durch eine Chromatschicht. Mit werkseitig eingelegtem EPDM O-Ring mit LBP-Funktion (unverpresst-undicht). Alle zugelassenen Presswerkzeuge, die zu den jeweiligen Produkten passen, finden Sie in unserer online Werkzeugauswahlhilfe auf unserer Website: <https://aalberts-ips.de/werkzeugauswahl>. Dimension 12 bis 108mm. Zur Verbindung von C-Stahlrohren nach DIN EN 10305-3. Temperaturbeständigkeit -35 bis 135 Grad, kurzzeitig 150 Grad, Druckbeständigkeit 16bar. Anwendungsgebiete: Heizungsinstallation nach DIN EN 12828 geschlossene Kühlkreisläufe und Druckluftinstallation nach DIN ISO 8573-1 bis Klasse 3, Löschwasserinstallation nach DIN EN 14462 und DIN 1988-600, nass Sprinklerinstallation nach VdS und FM, nass.

### Produktanwendung:

Heizung, Solarenergie, Kühlung, Druckluft, Vakuum



Nummer 6207146

Type C1434

## Produkteigenschaften

|                              |                                    |                                  |                |
|------------------------------|------------------------------------|----------------------------------|----------------|
| Werkstoff                    | Stahl                              | Rohraußendurchmesser Anschluss 1 | 28 Millimeter  |
| Werkstoffgüte                | St 34.2 (1.0034)                   | Wanddicke Anschluss 1            | 1,5 Millimeter |
| Oberflächenschutz            | galvanisch/elektrolytisch verzinkt | Rohraußendurchmesser Anschluss 2 | 18 Millimeter  |
| Geeignet für Einrohrsystem   | ✗                                  | Wanddicke Anschluss 2            | 1,5 Millimeter |
| Geeignet für Zweirohrsystem  | ✗                                  | Rohraußendurchmesser Anschluss 3 | 28 Millimeter  |
| Systemgebunden               | ✓                                  | Wanddicke Anschluss 3            | 1,5 Millimeter |
| Anschluss 1                  | Pressmuffe                         |                                  |                |
| Nenn­durchmesser Anschluss 1 | DN 25                              |                                  |                |
| Anschluss 2                  | Pressmuffe                         |                                  |                |
| Nenn­durchmesser Anschluss 2 | DN 15                              |                                  |                |
| Anschluss 3                  | Pressmuffe                         |                                  |                |
| Nenn­durchmesser Anschluss 3 | DN 25                              |                                  |                |
| KIWA-Prüfsiegel              | ✗                                  |                                  |                |
| Mit Isolierbox               | ✗                                  |                                  |                |
| Gaszulassung QA              | ✗                                  |                                  |                |
| Konturcode                   | M                                  |                                  |                |
| KIWA-Prüfsiegel              | ✗                                  |                                  |                |
| Gastec QA Prüfung            | ✗                                  |                                  |                |
| KOMO-Prüfsiegel              | ✗                                  |                                  |                |

