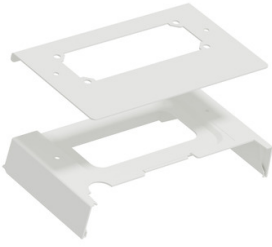


# Productinformatieblad

Specificaties



## Gland plate interface, PrismaSeT G, 2 cut-outs for FL21 gland plates, for enclosure IP30 W300

LVS08853

EAN Code: 3606482048850

**Prijs: 59,00 EUR**

### Hoofd

range of product	PrismaSeT G PrismaSeT G Actief
range	PrismaSeT
bereik compatibiliteit	PrismaSeT PrismaSeT G behuizing PrismaSeT PrismaSeT G drukringplaat
product or component type	Steun kabeldrukplaat
categorie toebehoren	Kasttoebehoren
compatibiliteit product	IP30 kast

### Complementair

beschrijving behuizing/ cel	Aan de wand gemonteerde kast - breedte 300 mm
type wartelplaat	FL21 uitsnijding Kunststof wartelplaat
montagezone	Boven-of onderkant van de behuizing
materiaal	Behandeld plaatstaal Kunststof
Quantity per set	Set van 2
oppervlakte afwerking	Mat Getextureerde
beschermende behandeling	Elektroforesebehandeling en warm gepolymeriseerd polyester epoxypoeder
colour	Wit (RAL 9003)

### Omgeving

IP-beschermingsgraad	IP30
----------------------	------

### Verpakkingseenheid

Unit Type of Package 1	PCE
Number of Units in Package 1	1
Package 1 Height	7,000 cm
Package 1 Width	18,000 cm
Package 1 Length	33,000 cm
Package 1 Weight	960,400 g
Unit Type of Package 2	S04

De weergegeven prijs is de adviesprijs in euro excl. BTW. Deze kan onderhevig zijn aan korting. Neem contact op met uw lokale distributeur of detailhandel voor de daadwerkelijke prijs

<b>Number of Units in Package 2</b>	12
<b>Package 2 Height</b>	30,000 cm
<b>Package 2 Width</b>	40,000 cm
<b>Package 2 Length</b>	60,000 cm
<b>Package 2 Weight</b>	12,225 kg
<b>Unit Type of Package 3</b>	P12
<b>Number of Units in Package 3</b>	48
<b>Package 3 Height</b>	45,000 cm
<b>Package 3 Width</b>	80,000 cm
<b>Package 3 Length</b>	120,000 cm
<b>Package 3 Weight</b>	60,099 kg

## Environmental Data

Schneider Electric wil tegen 2050 de Net Zero-status hebben bereikt via partnerschappen in de toeleveringsketen, materialen met een lagere impact en circulariteit via onze doorlopende campagne "Use Better, Use Longer, Use Again" om de levensduur van producten en de recycleerbaarheid te verlengen.

[Uitleg van Environmental Data](#) >

[Hoe evalueren we de duurzaamheid van producten?](#) >

### Milieuoetadruk

Milieuprofiel van product (PEP)

[Milieuprofiel van het product](#)

## Use Better

### Materialen en verpakking

Pakket met gerecycleerd karton

Ja

Verpakkingen zonder kunststof

Ja

[EU-richtlijn RoHS](#)

Voldoet pro-actief (Product valt niet onder de EU RoHS juridische scope)

## Use Again

### Herverpakken en herfabriceren

Circulair Profiel

Geen specifieke recycling vereist

Terugname

Ja