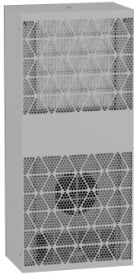


# Productinformatieblad

Specificaties



## Koelunit buiten aangesloten, ClimaSys CU, 1kW, 2 polen, 400/460V, 50/60Hz, IP55

NSYCUHD1K2P4DG

EAN Code: 3606486055595

**Prijs: 3.202,50 EUR**

### Hoofd

range	ClimaSys
productnaam	CU
productmontage	Zijkant
product of component type	Koelgroep
Installatie	Buiten zijkant
bestemming product	Voor kast
mounting mode	Met schroeven
Voedingsspanning	380...415 V 2 fasen 50 Hz EN/IEC 400/460 V +/-6% 2 fasen 60 Hz UL
Nominaal vermogen	990 W
koelvermogen	990 W 50/60 Hz L35-L35 710 W 50/60 Hz L35-L50

### Complementair

hoogte	780 mm
breedte	345 mm
diepte	215 mm
In nominale stroom	1,4 A
inschakelstroom	4 A
maximaal energieverbruik in W	502 W om 50/60 Hz, L35-L35 561 W om 50/60 Hz, L35-L50
energie-efficiëntieverhouding	2
control type	Elektronische regelaar
temperatuurstelbereik	20...50 °C om 50/60 Hz
omgevingsluchttemperatuur voor werking	In de behuizing: 20...50 °C om 50/60 Hz Buiten de behuizing: -20...55 °C om 50/60 Hz
Geluidsniveau	76 dB
druk	30 bar
luchtstroom	Intern circuit: 330 m3/h om 50/60 Hz Extern circuit: 530 m3/h om 50/60 Hz
gewicht product	27,4 kg
koelgastype	R513a (0,200 kg)
type filter	Extern circuit

De weergegeven prijs is de adviesprijs in euro excl. BTW. Deze kan onderhevig zijn aan korting. Neem contact op met uw lokale distributeur of detailhandel voor de daadwerkelijke prijs

<b>Aanbevolen stroomonderbrekerbeveiliging</b>	M9F23216
<b>Thermische beveiliging aanbevolen (zekering)</b>	2 fasen 15 A (T)
<b>materiaal</b>	Staal
<b>kleur</b>	Grijs (RAL 7035)

## Omgeving

<b>product certifications</b>	UL IEC EN
<b>richtlijnen</b>	2006/42/EG - Machinerichtlijn 2014/30/EU - elektromagnetische compatibiliteit 2011/65/EU - RoHS
<b>standards</b>	EN/ISO 12100 EN 60335-1 EN 60335-2-40 EN 61000-3-2 EN 61000-3-3 EN 61000-6-2 EN 61000-6-3 EN/IEC 63000:2018 EN 14511
<b>IP beschermingsgraad</b>	IP55 In overeenstemming met IEC 60529 (op het interne circuit) IP24 In overeenstemming met IEC 60529 (op het externe circuit)

## Verpakkingseenheid

<b>Eenheidstype van verpakking 1</b>	PCE
<b>Aantal eenheden in verpakking 1</b>	1
<b>verpakking 1 hoogte</b>	87,500 cm
<b>verpakking 1 breedte</b>	25,500 cm
<b>verpakking 1 lengte</b>	42,500 cm
<b>verpakking_1_gewicht</b>	30,000 kg
<b>Eenheidstype van verpakking 2</b>	P12
<b>Aantal eenheden in verpakking 2</b>	6
<b>verpakking 2 hoogte</b>	101,900 cm
<b>verpakking 2 breedte</b>	80,000 cm
<b>verpakking 2 lengte</b>	120,000 cm
<b>verpakking 2 gewicht</b>	202,000 kg

## contractuele waarborg

<b>Garantie (in maanden)</b>	18
------------------------------	----

Schneider Electric wil tegen 2050 de Net Zero-status hebben bereikt via partnerschappen in de toeleveringsketen, materialen met een lagere impact en circulariteit via onze doorlopende campagne "Use Better, Use Longer, Use Again" om de levensduur van producten en de recycleerbaarheid te verlengen.

[Uitleg van Environmental Data >](#)

[Hoe evalueren we de duurzaamheid van producten? >](#)

### Milieuoetafdruk

Totale levenscyclus ecologische voetafdruk	3 230 kg CO2 eq.
Koolstofvoetafdruk van de fabricagefase [A1–A3]	113 kg CO2 eq.
Koolstofvoetafdruk van de distributiefase [A4]	3 kg CO2 eq.
Koolstofvoetafdruk van de installatiefase [A5]	4 kg CO2 eq.
Koolstofvoetafdruk van de gebruiksfase [B2, B3, B4, B6]	3 052 kg CO2 eq.
Koolstofvoetafdruk van de einde-levensfase [C1–C4]	58 kg CO2 eq.

### Use Better

#### Materialen en verpakking

Pakket met gerecycleerd karton	Ja
Verpakkingen zonder kunststof	Ja
RoHS-richtlijn van de EU	<a href="#">Conform</a>
REACH-verordening	<a href="#">Referentie bevat geen SVHC boven drempelwaarde</a>

### Use Longer

#### Levensduurverlenging

Reparatie	Nee
-----------	-----

### Use Again

#### Herverpakken en herfabriceren

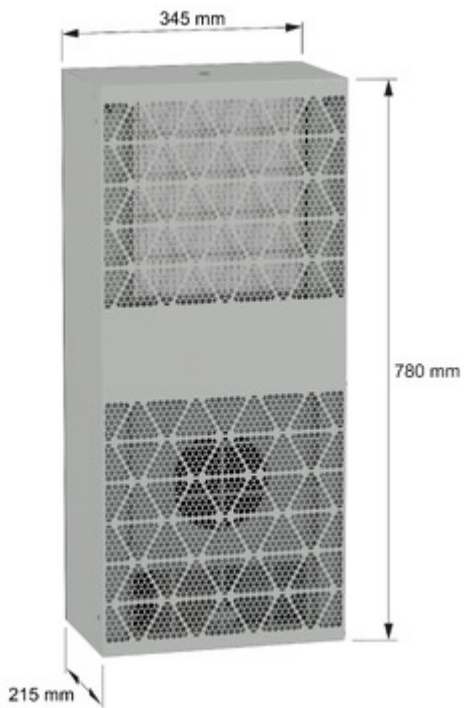
Percentage mogelijke recycleerbaarheid	89
Circulair Profiel	<a href="#">Informatie over einde levensduur</a>
Terugname	Ja
WEEE-label	 <p>Het product moet op markten van de Europese Unie worden afgevoerd volgens specifieke afvalinzamelingsregels en mag nooit in een gewone vuilnisbak terechtkomen.</p>

# Productinformatieblad NSYCUHD1K2P4DG

Technical Illustration

## Dimensions

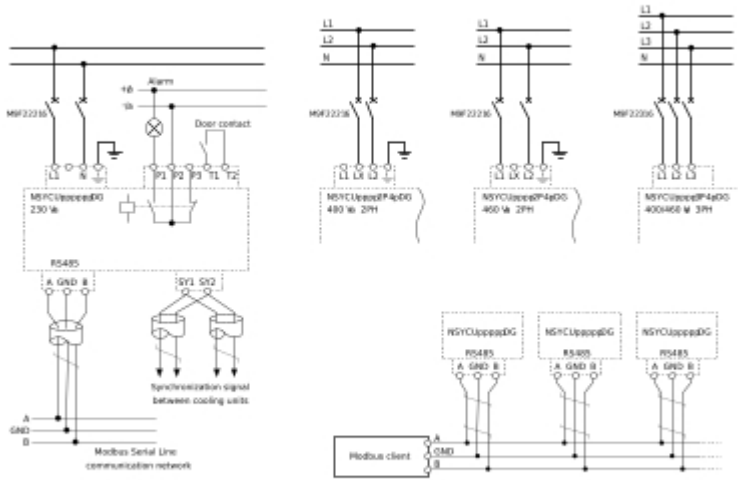
---



# Productinformatieblad NSYCUHD1K2P4DG

## Technical Illustration

### Wiring diagram



# Productinformatieblad NSYCUHD1K2P4DG

Offer Marketing Illustration

## Product benefits / Features

---

Connected with alarming and setting data

Easy selection with 40 references IEC & UL

3 redundant modes for critical application

Recycled packaging, good energy efficiency ratio

30% Smaller and lighter Cooling Units

Easy mounting with 3 positions, easy spare parts replacement

# Productinformatieblad NSYCUHD1K2P4DG

Offer Marketing Illustration

Energy Label

---

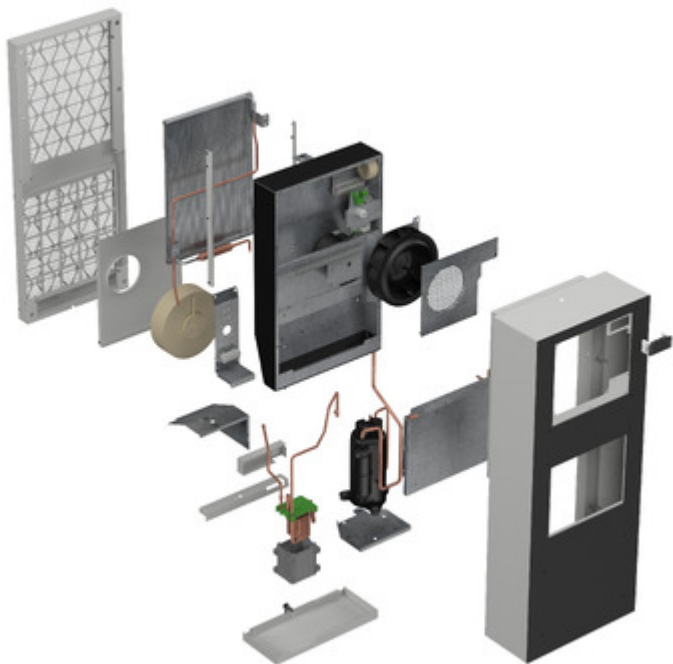


# Productinformatieblad NSYCUHD1K2P4DG

Technical Illustration

Exploded view

---

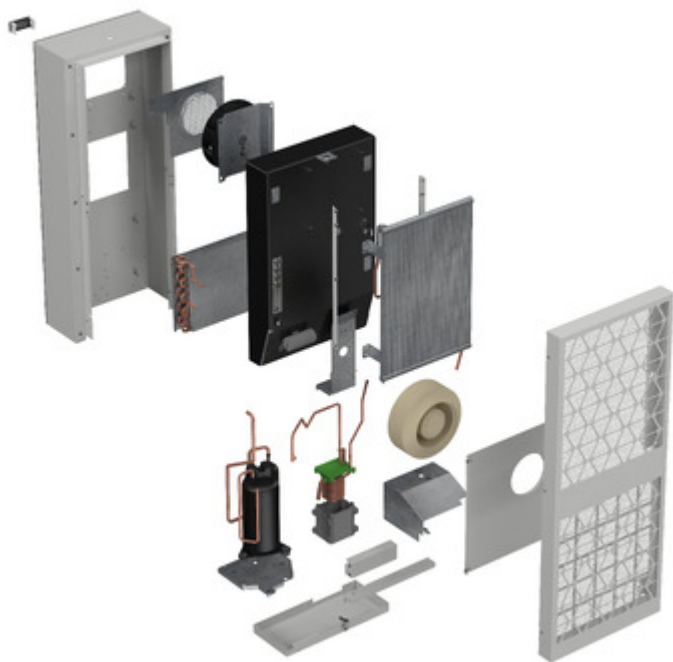


# Productinformatieblad NSYCUHD1K2P4DG

Technical Illustration

Exploded view

---

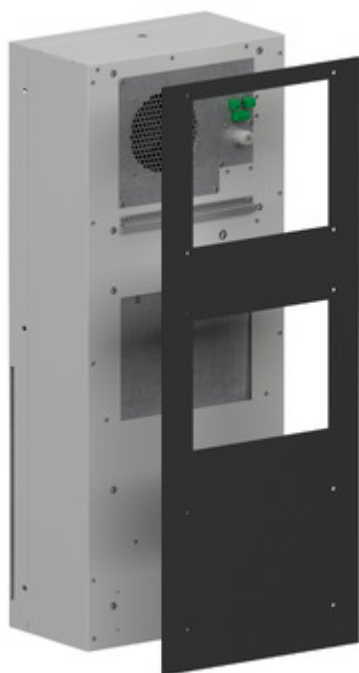


# Productinformatieblad NSYCUHD1K2P4DG

Technical Illustration

Exploded view

---



# Productinformatieblad NSYCUHD1K2P4DG

Image of product / Alternate images

Alternative

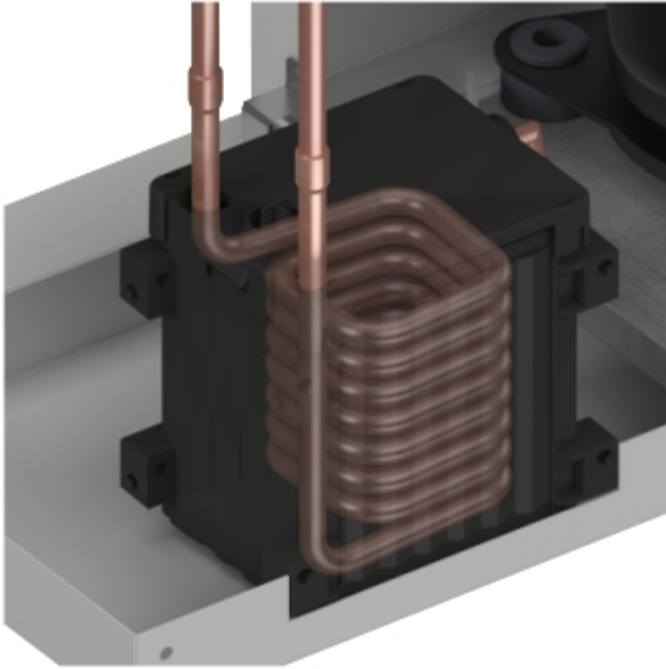
---



# Productinformatieblad NSYCUHD1K2P4DG



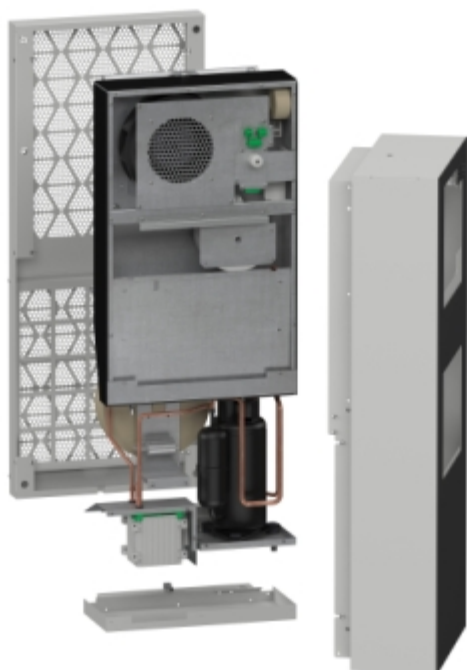
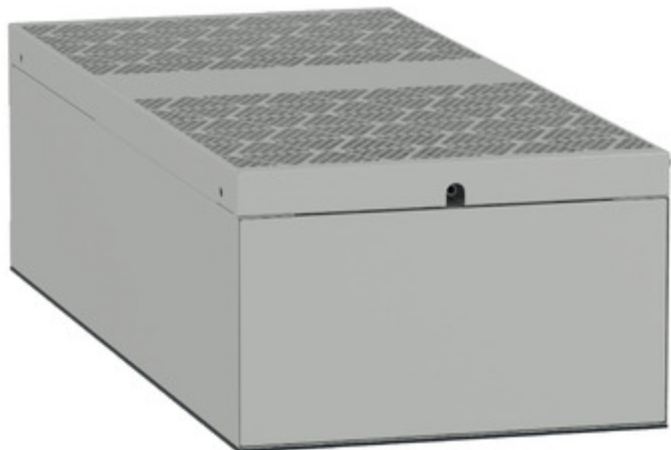
# Productinformatieblad NSYCUHD1K2P4DG



# Productinformatieblad NSYCUHD1K2P4DG



# Productinformatieblad NSYCUHD1K2P4DG



# Productinformatieblad NSYCUHD1K2P4DG

