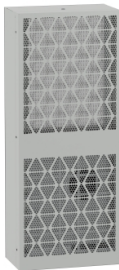


Productinformatieblad

Specificaties



Koelunit buiten aangesloten, ClimaSys CU, 1600W, 2 polen, 400/460V, 50/60Hz, IP55

NSYCUHD1K62P4DG

EAN Code: 3606486055618

Prijs: 4.147,50 EUR

Hoofd

range	ClimaSys
productnaam	CU
productmontage	Zijkant
product of component type	Koelgroep
Installatie	Buiten zijkant
bestemming product	Voor kast
mounting mode	Met schroeven
Voedingsspanning	380...415 V 2 fasen 50 Hz EN/IEC 400/460 V +/-6% 2 fasen 60 Hz UL
Nominaal vermogen	1630 W
koelvermogen	1630 W 50/60 Hz L35-L35 1350 W 50/60 Hz L35-L50

Complementair

hoogte	1000 mm
breedte	405 mm
diepte	225 mm
In nominale stroom	1,8 A
inschakelstroom	8,0 A
maximaal energieverbruik in W	670 W om 50/60 Hz, L35-L35 770 W om 50/60 Hz, L35-L50
energie-efficiëntieverhouding	2,4
control type	Elektronische regelaar
temperatuurstelbereik	20...50 °C om 50/60 Hz
omgevingsluchttemperatuur voor werking	In de behuizing: 20...50 °C om 50/60 Hz Buiten de behuizing: -20...55 °C om 50/60 Hz
Geluidsniveau	75 dB
druk	30 bar
luchtstroom	Intern circuit: 1000 m3/h om 50/60 Hz Extern circuit: 1000 m3/h om 50/60 Hz
gewicht product	44,5 kg
koelgastype	R513a (0,366 kg)
type filter	Extern circuit

De weergegeven prijs is de adviesprijs in euro excl. BTW. Deze kan onderhevig zijn aan korting. Neem contact op met uw lokale distributeur of detailhandel voor de daadwerkelijke prijs

Aanbevolen stroomonderbrekerbeveiliging	M9F23216
Thermische beveiliging aanbevolen (zekering)	2 fasen 15 A (T)
materiaal	Staal
kleur	Grijs (RAL 7035)

Omgeving

product certifications	UL IEC EN
richtlijnen	2006/42/EG - Machinerichtlijn 2014/30/EU - elektromagnetische compatibiliteit 2011/65/EU - RoHS
standards	EN/ISO 12100 EN 60335-1 EN 60335-2-40 EN 61000-3-2 EN 61000-3-3 EN 61000-6-2 EN 61000-6-3 EN/IEC 63000:2018 EN 14511
IP beschermingsgraad	IP55 In overeenstemming met IEC 60529 (op het interne circuit) IP24 In overeenstemming met IEC 60529 (op het externe circuit)

Verpakkingseenheid

Eenheidstype van verpakking 1	PCE
Aantal eenheden in verpakking 1	1
verpakking 1 hoogte	103,000 cm
verpakking 1 breedte	27,500 cm
verpakking 1 lengte	43,500 cm
verpakking_1_gewicht	48,300 kg
Eenheidstype van verpakking 2	P12
Aantal eenheden in verpakking 2	3
verpakking 2 hoogte	117,400 cm
verpakking 2 breedte	80,000 cm
verpakking 2 lengte	120,000 cm
verpakking 2 gewicht	169,900 kg

contractuele waarborg

Garantie (in maanden)	18
------------------------------	----

Schneider Electric wil tegen 2050 de Net Zero-status hebben bereikt via partnerschappen in de toeleveringsketen, materialen met een lagere impact en circulariteit via onze doorlopende campagne "Use Better, Use Longer, Use Again" om de levensduur van producten en de recycleerbaarheid te verlengen.

[Uitleg van Environmental Data >](#)

[Hoe evalueren we de duurzaamheid van producten? >](#)

Milieuoetafdruk

Totale levenscyclus ecologische voetafdruk	3 399 kg CO2 eq.
Koolstofvoetafdruk van de fabricagefase [A1–A3]	182 kg CO2 eq.
Koolstofvoetafdruk van de distributiefase [A4]	5 kg CO2 eq.
Koolstofvoetafdruk van de installatiefase [A5]	7 kg CO2 eq.
Koolstofvoetafdruk van de gebruiksfase [B2, B3, B4, B6]	3 112 kg CO2 eq.
Koolstofvoetafdruk van de einde-levensfase [C1–C4]	93 kg CO2 eq.

Use Better

Materialen en verpakking

Pakket met gerecycleerd karton	Ja
Verpakkingen zonder kunststof	Ja
RoHS-richtlijn van de EU	Conform
REACH-verordening	Referentie bevat geen SVHC boven drempelwaarde

Use Longer

Levensduurverlenging

Reparatie	Nee
-----------	-----

Use Again

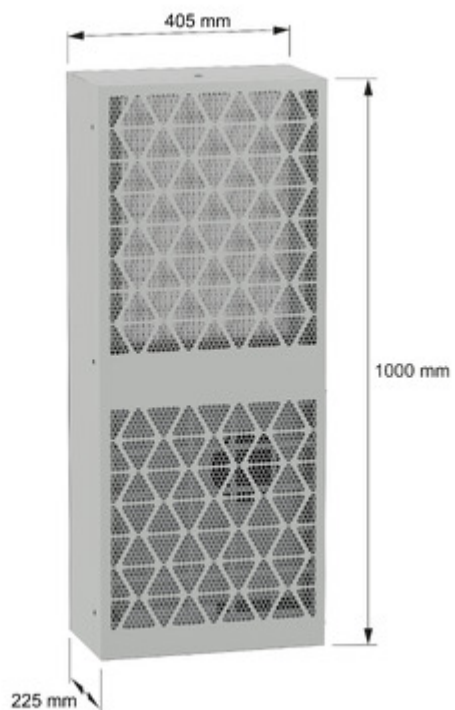
Herverpakken en herfabriceren

Percentage mogelijke recycleerbaarheid	89
Circulair Profiel	Informatie over einde levensduur
Terugname	Ja
WEEE-label	 Het product moet op markten van de Europese Unie worden afgevoerd volgens specifieke afvalinzamelingsregels en mag nooit in een gewone vuilnisbak terechtkomen.

Productinformatieblad NSYCUHD1K62P4DG

Technical Illustration

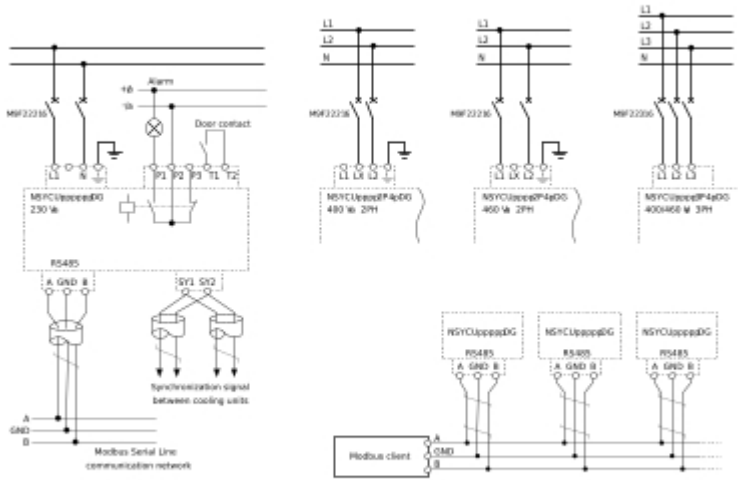
Dimensions



Productinformatieblad NSYCUHD1K62P4DG

Technical Illustration

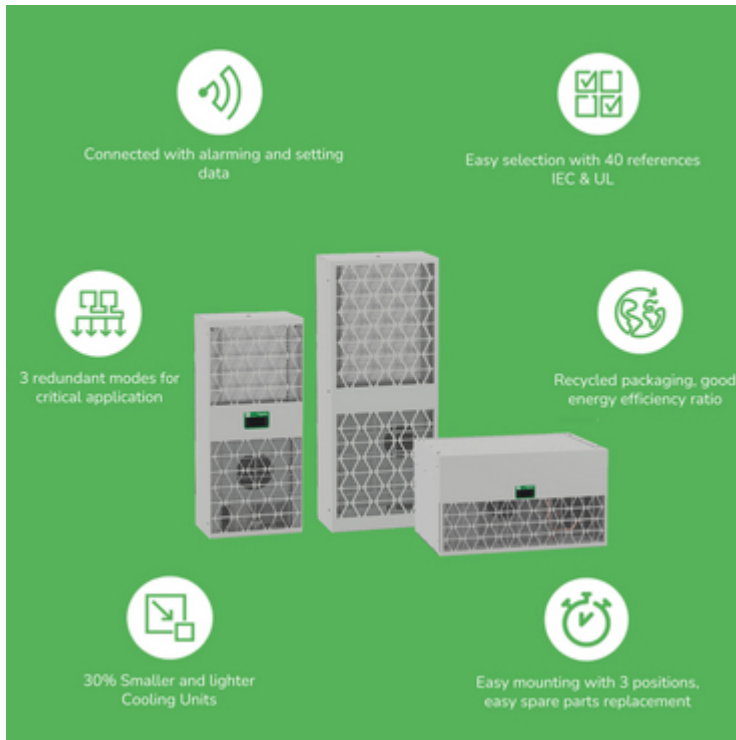
Wiring diagram



Productinformatieblad NSYCUHD1K62P4DG

Offer Marketing Illustration

Product benefits / Features



The illustration features three Schneider Electric NSYCUHD1K62P4DG cooling units of different sizes (small, medium, and large) arranged on a green background. Six circular icons with white text describe the product's features:

- Connected with alarming and setting data**: Represented by a speaker icon with sound waves.
- Easy selection with 40 references IEC & UL**: Represented by a 2x2 grid of squares with checkmarks.
- 3 redundant modes for critical application**: Represented by a tree diagram with three branches.
- Recycled packaging, good energy efficiency ratio**: Represented by a circular arrow icon with a recycling symbol.
- 30% Smaller and lighter Cooling Units**: Represented by a square with a diagonal line and a smaller square.
- Easy mounting with 3 positions, easy spare parts replacement**: Represented by a clock icon with a checkmark.

Productinformatieblad NSYCUHD1K62P4DG

Offer Marketing Illustration

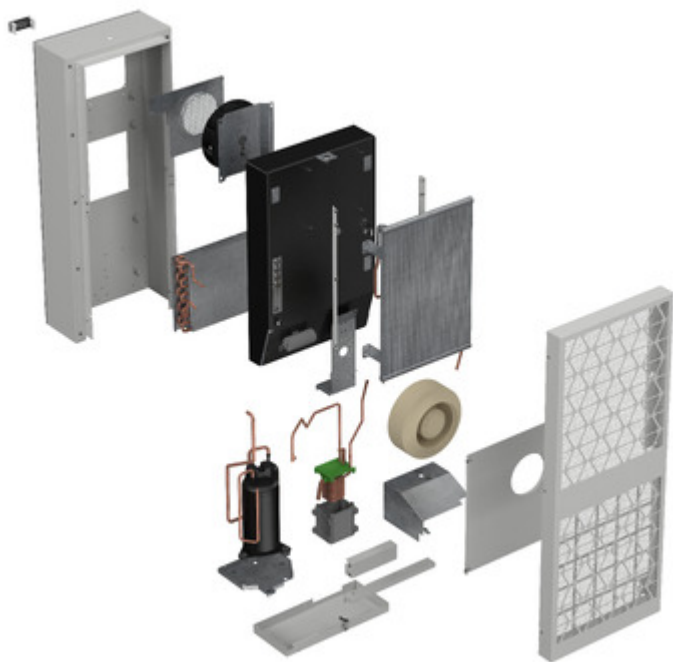
Energy Label



Productinformatieblad NSYCUHD1K62P4DG

Technical Illustration

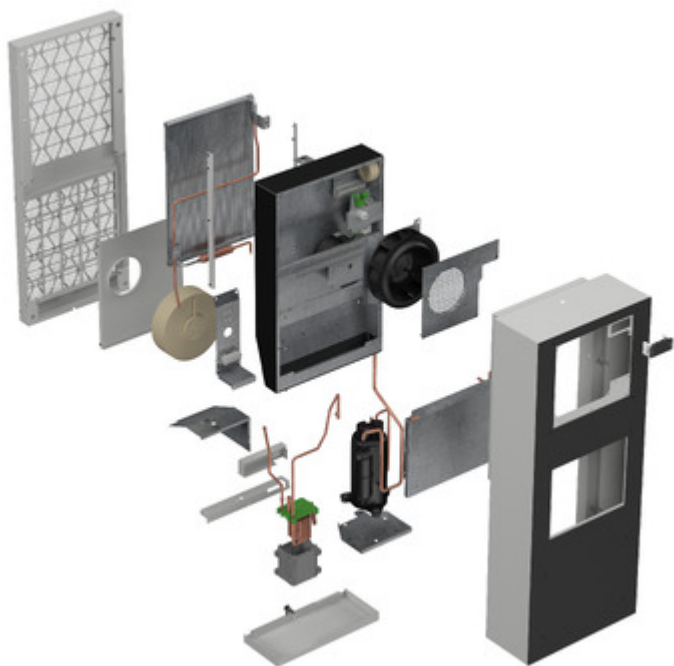
Exploded view



Productinformatieblad NSYCUHD1K62P4DG

Technical Illustration

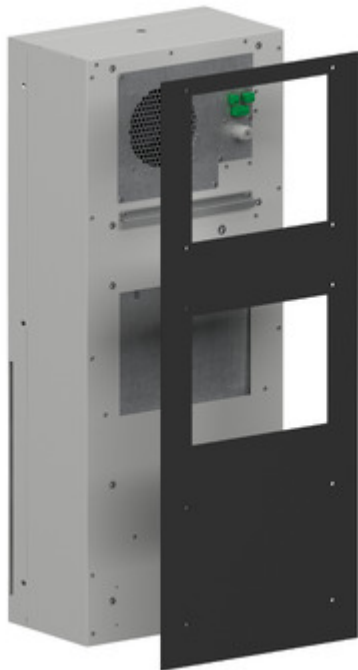
Exploded view



Productinformatieblad NSYCUHD1K62P4DG

Technical Illustration

Exploded view



Productinformatieblad NSYCUHD1K62P4DG

Image of product / Alternate images

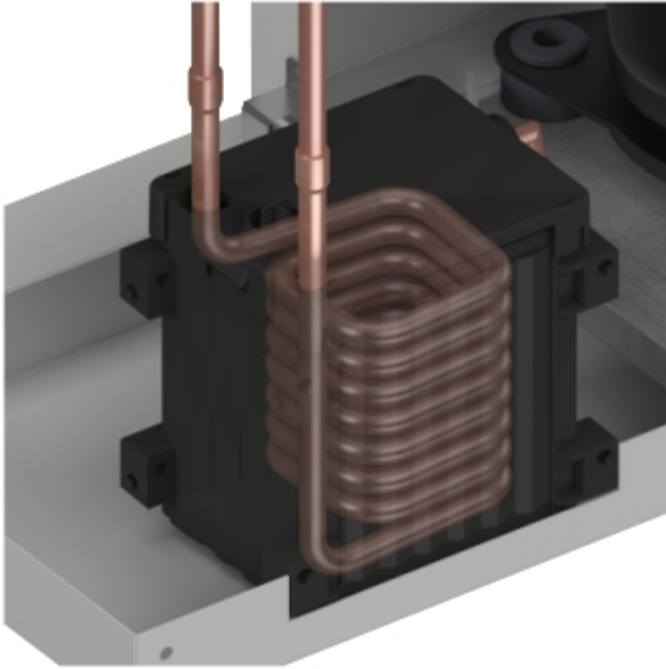
Alternative



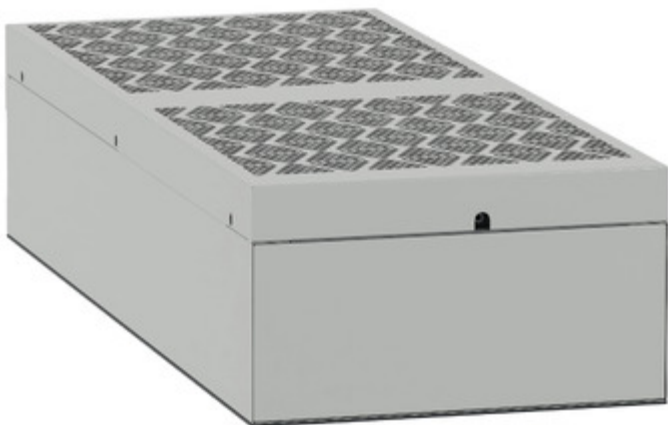
Productinformatieblad NSYCUHD1K62P4DG



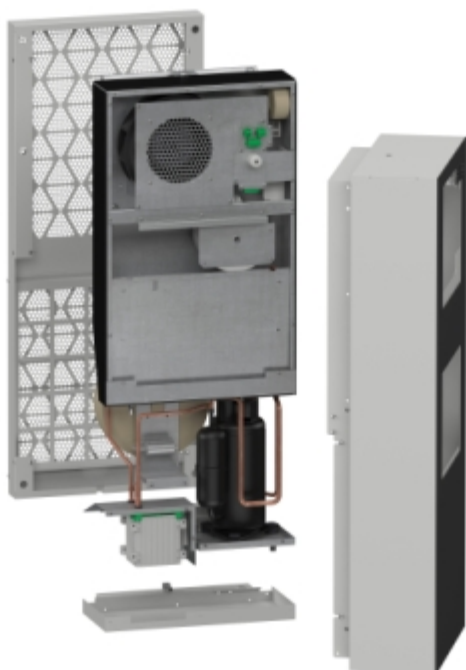
Productinformatieblad NSYCUHD1K62P4DG



Productinformatieblad NSYCUHD1K62P4DG



Productinformatieblad NSYCUHD1K62P4DG



Productinformatieblad NSYCUHD1K62P4DG

