

Productinformatieblad

Specificaties



Preventa - Contactelement voor pedaalschakelaar - 1NO+1NC

XE2SP4151

EAN Code: 3389110415834

Prijs: 15,70 EUR

Hoofd

range of product	Preventa-veiligheidsdetectie
omschrijving toebehoren	Momentactie contactblok
type toebehoren	Contactblok
categorie toebehoren	Vervangende onderdelen
bestemming toebehoren	2-stappen schakelaar 1-stap schakelaar
graad contact	Eerste Eerste of tweede

Complementair

type en samenstelling contacten	1 NC+ 1 NO
gewicht product	0,02 kg

Verpakkingseenheid

Eenheidstype van verpakking 1	PCE
Aantal eenheden in verpakking 1	1
verpakking 1 hoogte	2,5 cm
verpakking 1 breedte	3,0 cm
verpakking 1 lengte	4,0 cm
verpakking_1_gewicht	21,0 g
Eenheidstype van verpakking 2	S01
Aantal eenheden in verpakking 2	100
verpakking 2 hoogte	15,0 cm
verpakking 2 breedte	15,0 cm
verpakking 2 lengte	40,0 cm
verpakking 2 gewicht	2,308 kg

contractuele waarborg

Garantie (in maanden)	18
-----------------------	----

De weergegeven prijs is de adviesprijs in euro excl. BTW. Deze kan onderhevig zijn aan korting. Neem contact op met uw lokale distributeur of detailhandel voor de daadwerkelijke prijs

Schneider Electric wil tegen 2050 de Net Zero-status hebben bereikt via partnerschappen in de toeleveringsketen, materialen met een lagere impact en circulariteit via onze doorlopende campagne "Use Better, Use Longer, Use Again" om de levensduur van producten en de recycleerbaarheid te verlengen.

[Uitleg van Environmental Data >](#)

[Hoe evalueren we de duurzaamheid van producten? >](#)

Milieuoetafdruk

Totale levenscyclus ecologische voetafdruk	0.2 kg CO2 eq.
Koolstofvoetafdruk van de fabricagefase [A1–A3]	0.1 kg CO2 eq.
Koolstofvoetafdruk van de distributiefase [A4]	0 kg CO2 eq.
Koolstofvoetafdruk van de installatiefase [A5]	0 kg CO2 eq.
Koolstofvoetafdruk van de gebruiksfase [B2, B3, B4, B6]	0 kg CO2 eq.
Koolstofvoetafdruk van de einde-levensfase [C1–C4]	0 kg CO2 eq.

Use Better

Materialen en verpakking

Pakket met gerecycleerd karton	Ja
Verpakkingen zonder kunststof	Nee
SCIP-nummer	451cade4-6b49-461c-ac92-e842df435b8f
RoHS-richtlijn van de EU	Conform door vrijstelling
REACH-verordening	Referentie bevat zorgwekkende stoffen (SVHC) boven drempelwaarde

Use Longer

Levensduurverlenging

Reparatie	Nee
-----------	-----

Use Again

Hervepakken en herfabriceren

Percentage mogelijke recycleerbaarheid	13
Terugname	Ja
WEEE-label	 Het product moet op markten van de Europese Unie worden afgevoerd volgens specifieke afvalinzamelingsregels en mag nooit in een gewone vuilnisbak terechtkomen.

Offer Marketing Illustration

Product benefits / Features

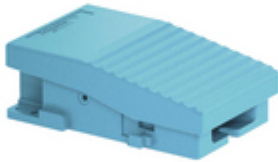
Technical Features

Harmony XPE

IP66 Rated Protection

1-step or 2-step versions
with combinations like
1 NC + 1 NO or
2 NC + 1 NO

Operating
temperature:
-25°C to +70°C



500 V rated insulation
safe in high voltage
operations

Rated for up to 15
million cycles

Painted metal housing
provides excellent
impact resistance and
long-lasting durability

Offer Marketing Illustration

Product benefits / Features

Metal Foot Switches

Harmony XPE



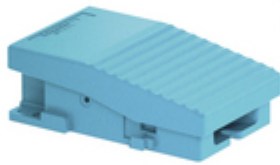
Built to last



Footswitches support machine ergonomics and operator comfort



Hands free control



Fits any setup



Easy to use



Low maintenance

Image of product / Alternate images

Alternative





