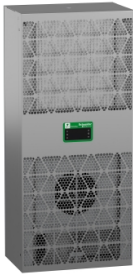


Productinformatieblad

Specificaties



Koelunit zijmontage, ClimaSys CU,
roestvrij staal, 1kW, 2 Polen,
400/460V, 50/60Hz, IP55

NSYCUX1K2P4DG

EAN Code: 3606486055069

Prijs: 3.544,00 EUR

Hoofd

range	ClimaSys
productnaam	CU
productmontage	Zijkant
product of component type	Koelgroep
Installatie	Binnen zijkant
bestemming product	Voor kast
mounting mode	Met schroeven
Voedingsspanning	380...415 V 2 fasen 50 Hz EN/IEC 400/460 V +/-6% 2 fasen 60 Hz UL
Nominaal vermogen	960 W
koelvermogen	960 W 50/60 Hz L35-L35 710 W 50/60 Hz L35-L50

Complementair

hoogte	780 mm
breedte	345 mm
diepte	215 mm
In nominale stroom	1,4 A
inschakelstroom	4 A
maximaal energieverbruik in W	480 W om 50/60 Hz, L35-L35 530 W om 50/60 Hz, L35-L50
energie-efficiëntieverhouding	2,1
control type	Elektronische regelaar
temperatuurstelbereik	20...50 °C om 50/60 Hz
omgevingsluchttemperatuur voor werking	In de behuizing: 20...50 °C om 50/60 Hz Buiten de behuizing: 5...55 °C om 50/60 Hz
Geluidsniveau	76 dB
druk	30 bar
luchtstroom	Intern circuit: 330 m3/h om 50/60 Hz Extern circuit: 450 m3/h om 50/60 Hz
gewicht product	27,4 kg
koelgastype	R513a (0,200 kg)
type filter	Optionele externe circuitfilter

De weergegeven prijs is de adviesprijs in euro excl. BTW. Deze kan onderhevig zijn aan korting. Neem contact op met uw lokale distributeur of detailhandel voor de daadwerkelijke prijs

Aanbevolen stroomonderbrekerbeveiliging	M9F23216
Thermische beveiliging aanbevolen (zekering)	2 fasen 15 A (T)
materiaal	Roestvrij staal
kleur	Roestvrij staal

Omgeving

product certifications	UL IEC EN
richtlijnen	2006/42/EG - Machinerichtlijn 2014/30/EU - elektromagnetische compatibiliteit 2011/65/EU - RoHS
standards	EN/ISO 12100 EN 60335-1 EN 60335-2-40 EN 61000-3-2 EN 61000-3-3 EN 61000-6-2 EN 61000-6-3 EN/IEC 63000:2018 EN 14511
IP beschermingsgraad	IP55 In overeenstemming met IEC 60529 (op het interne circuit) IP24 In overeenstemming met IEC 60529 (op het externe circuit)

Verpakkingseenheid

Eenheidstype van verpakking 1	PCE
Aantal eenheden in verpakking 1	1
verpakking 1 hoogte	25,500 cm
verpakking 1 breedte	42,500 cm
verpakking 1 lengte	87,500 cm
verpakking_1_gewicht	29,400 kg
Eenheidstype van verpakking 2	P12
Aantal eenheden in verpakking 2	3
verpakking 2 hoogte	101,900 cm
verpakking 2 breedte	80,000 cm
verpakking 2 lengte	120,000 cm
verpakking 2 gewicht	113,200 kg

contractuele waarborg

Garantie (in maanden)	18
------------------------------	----

Schneider Electric wil tegen 2050 de Net Zero-status hebben bereikt via partnerschappen in de toeleveringsketen, materialen met een lagere impact en circulariteit via onze doorlopende campagne "Use Better, Use Longer, Use Again" om de levensduur van producten en de recycleerbaarheid te verlengen.

[Uitleg van Environmental Data >](#)

[Hoe evalueren we de duurzaamheid van producten? >](#)

Milieuoetafdruk

Totale levenscyclus ecologische voetafdruk	3 225 kg CO2 eq.
Koolstofvoetafdruk van de fabricagefase [A1–A3]	111 kg CO2 eq.
Koolstofvoetafdruk van de distributiefase [A4]	3 kg CO2 eq.
Koolstofvoetafdruk van de installatiefase [A5]	4 kg CO2 eq.
Koolstofvoetafdruk van de gebruiksfase [B2, B3, B4, B6]	3 050 kg CO2 eq.
Koolstofvoetafdruk van de einde-levensfase [C1–C4]	57 kg CO2 eq.

Use Better

Materialen en verpakking

Pakket met gerecycleerd karton	Ja
Verpakkingen zonder kunststof	Ja
RoHS-richtlijn van de EU	Conform
REACH-verordening	Referentie bevat geen SVHC boven drempelwaarde

Use Longer

Levensduurverlenging

Reparatie	Nee
-----------	-----

Use Again

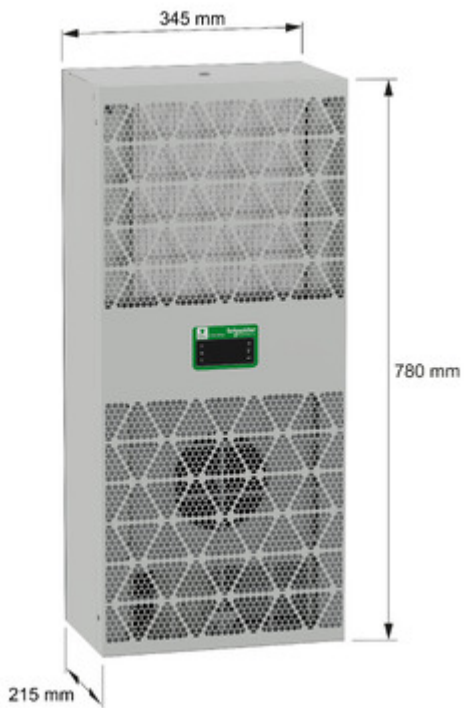
Herverpakken en herfabriceren

Percentage mogelijke recycleerbaarheid	89
Circulair Profiel	Informatie over einde levensduur
Terugname	Ja
WEEE-label	 Het product moet op markten van de Europese Unie worden afgevoerd volgens specifieke afvalinzamelingsregels en mag nooit in een gewone vuilnisbak terechtkomen.

Productinformatieblad NSYCUX1K2P4DG

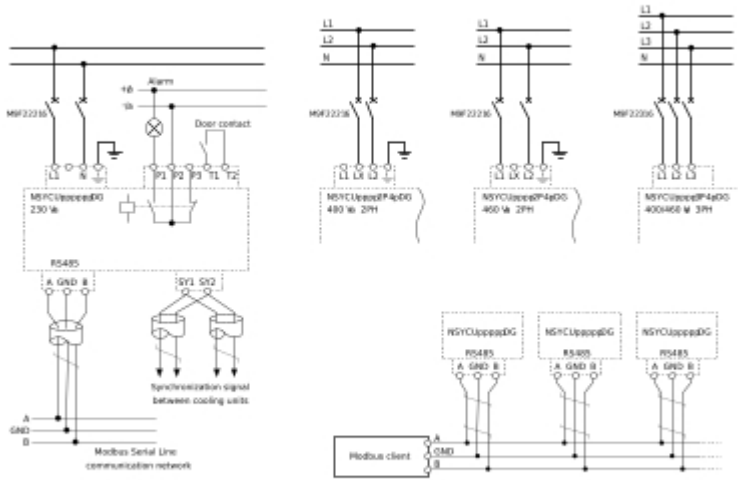
Technical Illustration

Dimensions



Technical Illustration

Wiring diagram



Offer Marketing Illustration

Product benefits / Features

The graphic is set against a green background. In the center, three cooling units are shown: a tall unit on the left, a taller unit in the middle, and a shorter unit on the right. Surrounding these units are six circular icons, each with a white icon and a text description below it.

- Top Left:** Icon of a speaker with sound waves. Text: "Connected with alarming and setting data".
- Top Right:** Icon of four checkboxes, two of which are checked. Text: "Easy selection with 40 references IEC & UL".
- Middle Left:** Icon of a tree structure with three levels. Text: "3 redundant modes for critical application".
- Middle Right:** Icon of a recycling symbol. Text: "Recycled packaging, good energy efficiency ratio".
- Bottom Left:** Icon of a square with a diagonal line and a smaller square. Text: "30% Smaller and lighter Cooling Units".
- Bottom Right:** Icon of a clock with a checkmark. Text: "Easy mounting with 3 positions, easy spare parts replacement".

Offer Marketing Illustration

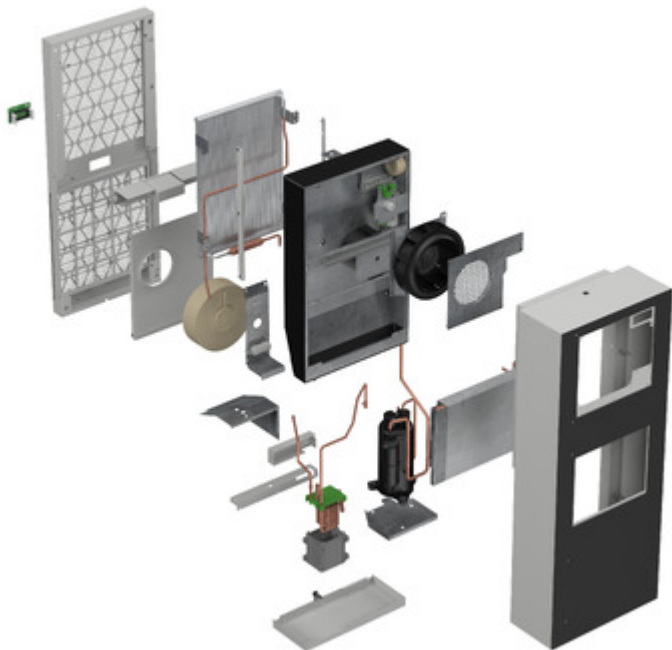
Energy Label



Productinformatieblad NSYCUX1K2P4DG

Technical Illustration

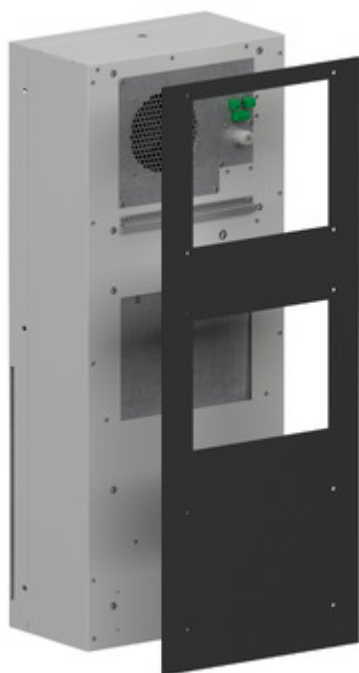
Exploded view



Productinformatieblad NSYCUX1K2P4DG

Technical Illustration

Exploded view

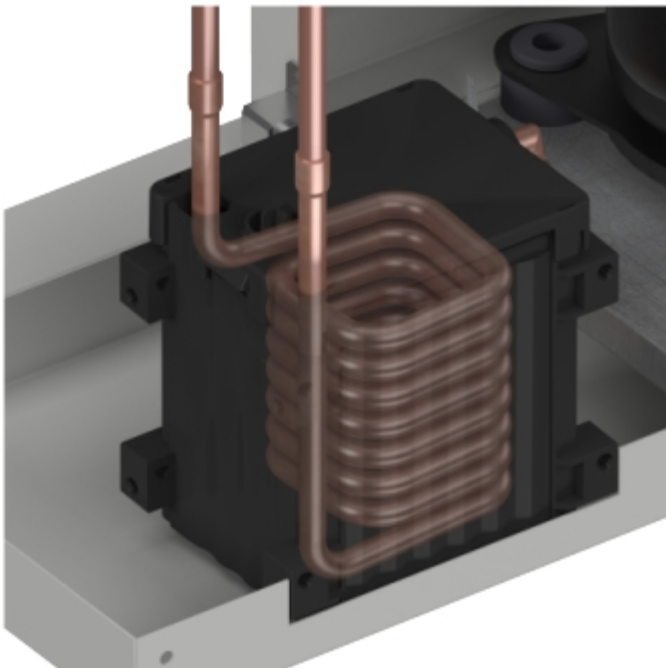


Productinformatieblad NSYCUX1K2P4DG

Image of product / Alternate images

Alternative







Productinformatieblad NSYCUX1K2P4DG





