

Technische Information Pacifyre® FPM Brandschutzmörtel



Montageanleitung

- Verschluss von Restöffnungen -

Deutschland
Österreich - Schweiz - South East Europe

Walraven GmbH
Karl-von-Linde-Str. 22
D-95447 Bayreuth
Tel. +49 (0)921 75 60 0
Fax +49 (0)921 75 60 111
info.de@walraven.com

Walraven Group

Mijdrecht(NL)•Tienen(BE)•Bayreuth(DE)
Banbury(GB)•Malmö(SE)•Grenoble(FR)
Barcelona(ES)•Kraków(PL)•Mladá
Boleslav(CZ)•Moscow(RU)•Kyiv(UA)
Detroit(US)•Shanghai(CN)•Dubai(AE)
Budapest(HU)

Pacifyre® FPM Brandschutzmörtel

Produktbeschreibung

Zum Restspaltverschluss bei Rohrabschottungen R90 nach DIN 4102-11 und Einzelkabelabschottungen S90 nach DIN 4102-9 in Massivwänden und -decken mit Brandschutzanforderungen nach MBO bzw. MLAR/LAR/RbALei. Insbesondere geeignet, um Brandschutzklappen K 90, Lüftungsleitungen L 90 und Brandschutztüren T 30-T 90 rauchgasdicht und feuerfest einzumörteln.

Der Pacifyre® FPM Brandschutzmörtel ist von der MPA BAU Hannover nach Prüfberichtsnummer **114745** geprüft. Dieser ist nach DIN 4102-4 in die Baustoffklasse A1 und nach DIN V 18580 bzw. DIN EN 998-2 in die Mörtelgruppe MG III (M10) eingeteilt worden.

Technische Daten

- Eimerinhalt 15 kg mischfertiges Mörtelpulver ergibt ca. 8,0 Liter Fertigmörtel
- Art.Nr. 2180015300

Technische Eigenschaften nach EN 1015

- Rohdichte ca. 1.970 kg/m³ (Frischmörteldichte)
- Rohdichte 1.740 kg/m³ (Trockenrohddichte)
- Biegezugfestigkeit 7,2 N/mm² (Mittelwert)
- Druckfestigkeit 28,4 N/mm² (Mittelwert)
- Haftscherfestigkeit 0,84 N/mm² (Mittelwert)
- Verarbeitungstemperatur mind. +5° C

Einsatz- und Anwendungsbereich

Zugelassene Rohre bzw. Rohrsysteme:

- Rohrabschottungen nach abP/abZ bzw. MLAR/LAR/RbALei
- Kombiabschottungen nach Erleichterungen der MLAR/LAR/RbALei
 - Einzelkabel
 - Brennbare Rohre mit oder ohne Dämmung (ggf. mit Zusatzmaßnahmen)
 - Nicht brennbare Rohre mit oder ohne Dämmung (ggf. mit Zusatzmaßnahmen)

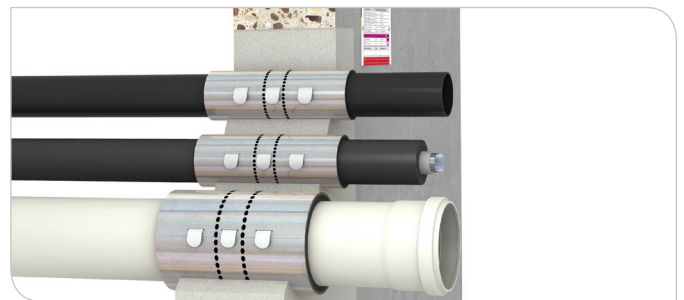
Zugelassene andere Brandschutzsysteme:

- Brandschutzklappen nach abZ
- Lüftungsleitungen nach abZ
- Brandschutztüren nach abZ



Produkteigenschaften und -vorteile

- Ringspalt- bzw. Restöffnungen von Rohr- und Einzelkabeldurchführungen können nach Abschnitt 4.2 und 4.3 „Erleichterungen“ der MLAR2016/LAR/RbALei verschlossen werden
- Brandschutzklappen, Lüftungsleitungen und Brandschutztüren lassen sich aufgrund der guten Produkteigenschaften einmörteln
- Der Richtwert für eine fachgerechte Aufbereitung: 15 kg mischfertiges Mörtelpulver (1 Eimer) mit ca. 2,7 Liter Wasser mischen (geringe Abweichungen sind zulässig, um die Konsistenz den Arbeitsanforderungen anzupassen)
- Verschmutzte Arbeitsgeräte können einfach mit Wasser gereinigt werden
- Schnelle Trocknungszeit

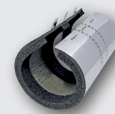


Pacifyre® FPM Brandschutzmörtel

Kombination mit

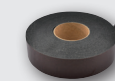
Pacifyre® MK II Brandschutzmanschette

Zur Abschottung von brennbaren Rohren (R90) und Mehrschichtverbundrohren mit brennbarer Dämmung (R90).
Art.Nr. 215xxxxxxx



Pacifyre® IWM III Brandschutzbandage

Zur Abschottung von brennbaren Rohren (R90) und Mehrschichtverbundrohren mit brennbarer Dämmung (R90).
Art.Nr. 2136050125



Pacifyre® AWM II Brandschutzmanschette

Zur Abschottung von brennbaren Rohren (R90) und Mehrschichtverbundrohren mit brennbarer Dämmung (R90).
Art.Nr. 2134xxxxxx



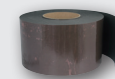
Pacifyre® AWM III Brandschutzmanschette

Zur Abschottung von brennbaren Rohren (R90).
Art.Nr. 2135xxxxxx



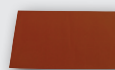
Pacifyre® M Rohrummantelung

Zur Abschottung von nicht brennbaren Rohren mit brennbarer oder nicht brennbarer Dämmung (R90).
Art.Nr. 2136100100



Pacifyre® MLAR Flexmatte

Zur Abschottung nach den Erleichterungen der MLAR/LAR.
Art.Nr. 2136245460



Pacifyre® MLAR Strip

Zur Abschottung nach den Erleichterungen der MLAR/LAR.
Art.Nr. 2136250025



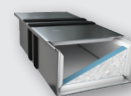
Pacifyre® EFC Brandschutzmanschette

Zur Abschottung von gedämmten und ungedämmten brennbaren sowie gedämmter nicht brennbarer Rohrleitungen (R120).
Art.Nr. 2132100700



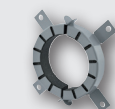
Pacifyre® CB Kombiboxen

Zur Abschottung Kabel- und Rohrdurchführungen
Art.Nr. 213xxxxxxx



Pacifyre® AWM II Leerrohrschott

Zur Abschottung von belegten oder unbelegten Kabellerohren (S90).
Art.Nr. 2134xxxxxx



Hinweis: Die Einbaurichtlinien und Spezifikationen der jeweiligen Verwendbarkeitsnachweise sind zwingend zu beachten!