



# CorePro LED-buis EM/ Mains T8



## CorePro LEDtube 1200mm UO 17.7W 840 T8

CorePro, LED, T8, EM/netspanning, 1200 mm, 17.7 W, 36W TL-D, 4000 K, 2400 lm, CRI 80, 50000 hr

Philips CorePro LEDtubes vormen de snelle en eenvoudige manier om T8 fluorescerende of andere LEDtubes te vervangen met een snelle terugverdientijd. Voor het Core-assortiment met LEDtubes is een lage initiële investering nodig, terwijl de energie-efficiëntie van deze LED-lampen onmiddellijk besparingen oplevert met een lange en betrouwbare levensduur. De grootte van de lamp en de lichtverdeling zijn gelijk aan die van fluorescentielampen, waardoor je geen verschil merkt. De LEDtubes kunnen op twee manieren worden geïnstalleerd. De bestaande fluorescentiearmaturen kunnen opnieuw worden bedraad, zodat de CorePro LEDtubes direct werken op netstroom. Of als alternatief kan de fluorescentiestarter worden vervangen door een LED-starter die kan worden gebruikt met bestaande elektromagnetische VSA's.

### Waarschuwingen en veiligheid

- LET OP: Het ontwerp van de installatie bepaalt het algehele energierendement en de lichtverdeling van elke installatie die deze lampen gebruikt.
- De installatie moet worden uitgevoerd volgens de installatieschema's die zijn meegeleverd bij de lamp of online beschikbaar zijn. De installatie moet worden uitgevoerd door een gecertificeerde professional.

### Product gegevens

Algemene informatie		Lamptype	
Lampvoet	G13	Lamptype	LED
Nominale levensduur	50.000 hr	Meetreferentie van lichtstroom	Sphere
Schakelcyclus	200.000	Garantieperiode	3 jaar

# CorePro LED-buis EM/Mains T8

## Gegevens lichttechniek

Kleurcode	840 [CCT of 4000K]
Bundelhoek (nom.)	240 graden
Lichtstroom	2.400 lm
Kleuraanduiding	Koel wit (CW)
Gecorreleerde kleurtemperatuur (nom.)	4000 K
Lichtrendement (gespec.) (nom.)	135 lm/W
Kleurconsistentie	<6
Kleurweergave-index (CRI)	80
LLMF bij einde nominale levensduur (nom.)	70 %
Photobiological safety according to EN 62471	RGO

## Bedrijfs- en elektrische gegevens

Ingangsfrequentie	50 tot 60 Hz
Energieverbruik	17,7 W
Lampstroom (nom.)	100 mA
Opstarttijd (nom.)	0,5 s
Opwarmtijd tot 60% licht	0,5 s
Arbeidsfactor	0,9
Spanning (nom.)	220-240 V
LED alternative to fluorescent lamp power	36W TL-D
Aanloopstroom op netspanning	5,9
Max. lampnr. op MCB B type 10 A - netvoeding	64
Max. lampnr. op MCB B type 10A – EM-voorschakelapparaat zonder compensatiecondensator.	80
Max. lampnr. op MCB B type 10A – EM-voorschakelapparaat met compensatiecondensator.	26
Max. lampnr. op MCB B type 16 A - netvoeding	103
Max. lampnr. op MCB B type 16A – EM-voorschakelapparaat zonder compensatiecondensator.	128
Max. lampnr. op MCB B type 16 A – EM-voorschakelapparaat met compensatiecondensator.	42
Compatibiliteit met VSA	EM/netspanning

## Operationele temperatuur

T-behuizing maximaal (nom.)	55 °C
-----------------------------	-------

## Dimbaarheid en regelsystemen

Dimbaar	Nee
---------	-----

## Eigenschappen behuizing en afmetingen

Lampafwerking	Mat
Lampmateriaal	Glas
Productlengte	1.200 mm
Lampvorm	T8
Nettogewicht (per stuk)	0,220 kg

## Keurmerken en classificaties

Energie-efficiëntieklasse	D
Energiebesparend product	Ja
Keurmerken	Conform RoHS CE-markering KEMA Keur-certificaat
Energieverbruik kWh/1.000 uur	18 kWh
EPREL-registratienummer	1827720
CE-markering	Ja
Conform EU RoHS-richtlijn	Ja
Flikkerwaarde (PstLM)	1
Stroboscoopeffectwaarde (SVM)	0,4
Bereik omgevingstemperatuur	-20 tot +45 °C

## Toepassingsomstandigheden

kan dit worden gebruikt in gesloten armaturen	Yes
---	-----

## Productgegevens

Productnaam voor bestelling	CorePro LEDtube 1200mm UO 17.7W 840 T8
Volledige productnaam	CorePro LEDtube 1200mm UO 17.7W 840 T8
Full EOC	872016927860800
Bestelcode	8720169278608
Materiaalnr. (12NC)	929003746202
Lokale code	8720169278608
Numerator - Aantal per pak	1
EAN/UPC - product/behuizing	8720169278608
Numerator - Dozen per buitendoos	20
EAN/UPC - Case	8720169278615

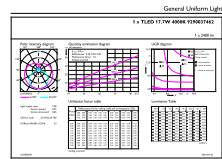
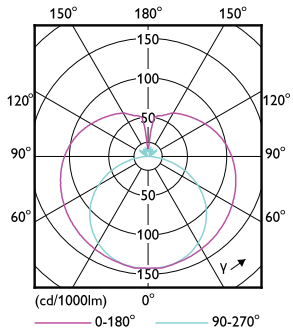
# CorePro LED-buis EM/Mains T8

## Maatschets



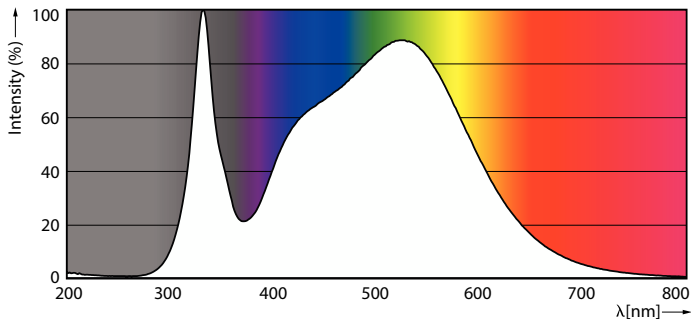
Product	D1	D2	A1	A2	A3
CorePro LEDtube 1200mm UO 17.7W 840 T8	25,7 mm	28 mm	1.198 mm	1.205 mm	1.212 mm

## Fotometrische gegevens



Light Distribution Diagram - CorePro LEDtube 1200mm UO 17.7W 840 T8

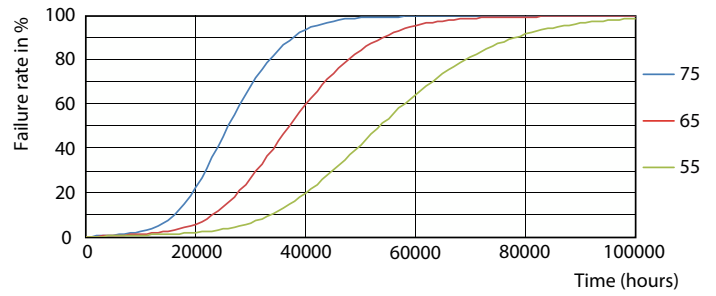
General uniform lighting - CorePro LEDtube 1200mm UO 17.7W 840 T8



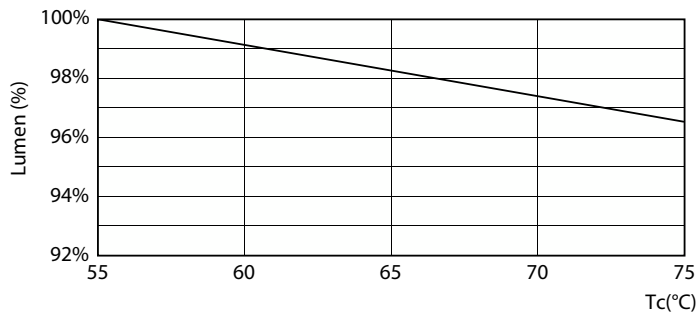
Spectral Power Distribution Colour - CorePro LEDtube 1200mm UO 17.7W 840 T8

# CorePro LED-buis EM/Mains T8

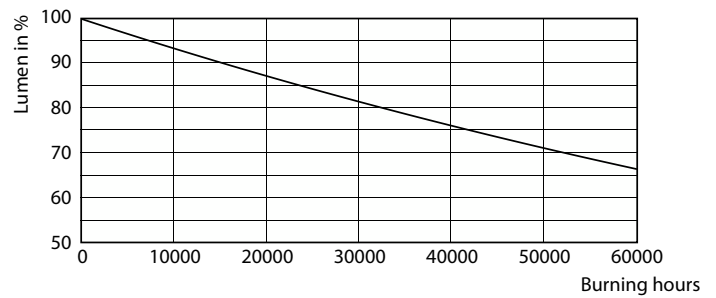
## Levensduur



Life Expectancy Diagram

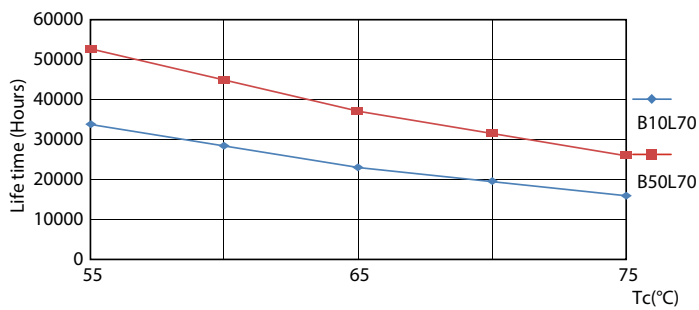


FailureRate



Lumen Maintenance Diagram - CorePro LEDtube 1200mm UO 17.7W 840 T8

Lumen Maintenance Diagram - CorePro LEDtube 1200mm UO 17.7W 840 T8



LifetimeVsTc

## CorePro LED-buis EM/Mains T8

