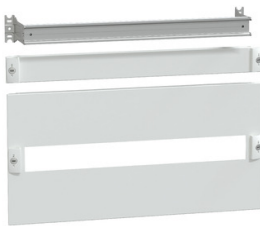


# Productinformatieblad

Specificaties



## PRISMA MONT.+AF.PL. NG125/160 B600 6M

LVS03260

EAN Code: 3606481873095

**Prijs: 98,00 EUR**

### Hoofd

range	PrismaSeT
range of product	PrismaSeT G
product or component type	Binnenkomende functionele eenheid
categorie toebehoren	Installatie toebehoren
bereik compatibiliteit	PrismaSeT Prismaset Pack 250 behuizing
type frontplaat	Uitsparing
geïnstalleerd apparaat	Acti 9: vast modulair apparaat Compact: vast INS100 - bediening: rechtstreekse rotatiehendel vooraan - verticaal installatie Compact: vast INS125 - bediening: rechtstreekse rotatiehendel vooraan - verticaal installatie Compact: vast INS160 - bediening: rechtstreekse rotatiehendel vooraan - verticaal installatie Compact: vast INS40 - bediening: rechtstreekse rotatiehendel vooraan - verticaal installatie Compact: vast INS63 - bediening: rechtstreekse rotatiehendel vooraan - verticaal installatie Acti 9: vast C120 zonder aardlekbeveiliging - bediening: omschakelen Acti 9: vast iC120 zonder aardlekbeveiliging - bediening: omschakelen Multi 9: vast NG125 zonder aardlekbeveiliging - bediening: omschakelen Acti 9: vast C120 met aardlekbeveiliging - bediening: omschakelen Acti 9: vast iC120 met aardlekbeveiliging - bediening: omschakelen Multi 9: vast NG125 met aardlekbeveiliging - bediening: omschakelen

beschrijving polen	1 x 3P: modulaire rail steun: INS100 verticaal installatie 1 x 4P: modulaire rail steun: INS100 verticaal installatie 1 x 3P: modulaire rail steun: INS125 verticaal installatie 1 x 4P: modulaire rail steun: INS125 verticaal installatie 1 x 3P: modulaire rail steun: INS160 verticaal installatie 1 x 4P: modulaire rail steun: INS160 verticaal installatie 1 x 3P: modulaire rail steun: INS40 verticaal installatie 1 x 4P: modulaire rail steun: INS40 verticaal installatie 1 x 3P: modulaire rail steun: INS63 verticaal installatie 1 x 4P: modulaire rail steun: INS63 verticaal installatie 1 x 3P: modulaire rail steun: C120 1 x 4P: modulaire rail steun: C120 1 x 3P: modulaire rail steun: iC120 1 x 4P: modulaire rail steun: iC120 1 x 3P: modulaire rail steun: NG125 1 x 4P: modulaire rail steun: NG125
--------------------	--

werkingspositie	Vertikaal
-----------------	-----------

### Complementair

beschrijving behuizing/ cel	PACK-kast - breedte 600 mm
aantal horizontale rijen	1
aantal verticale modules	6
standards	IEC 61439-2 IEC 61439-1

De weergegeven prijs is de adviesprijs in euro excl. BTW. Deze kan onderhevig zijn aan korting. Neem contact op met uw lokale distributeur of detailhandel voor de daadwerkelijke prijs

<b>product certifications</b>	ASTA
<b>oppervlakte afwerking</b>	Mat Getextureerde
<b>beschermende behandeling</b>	Elektroforesebehandeling en warm gepolymeriseerd polyester epoxypoeder
<b>colour</b>	Wit (RAL 9003)
<b>height</b>	300 mm
<b>width</b>	600 mm
<b>net weight</b>	1,58 kg
<b>Quantity per set</b>	Set van 1
<b>breedte behuizing/cel</b>	600 mm Prisma Pack 250 PACK-kast Acti 9 C120 zonder vast omschakelen 3P 1 rechtstreeks 6 175 mm 600 mm Prisma Pack 250 PACK-kast Acti 9 C120 zonder vast omschakelen 4P 1 rechtstreeks 6 175 mm 600 mm Prisma Pack 250 PACK-kast Acti 9 iC120 zonder vast omschakelen 3P 1 rechtstreeks 6 175 mm 600 mm Prisma Pack 250 PACK-kast Acti 9 iC120 zonder vast omschakelen 4P 1 rechtstreeks 6 175 mm 600 mm Prisma Pack 250 PACK-kast compact INS100 vast rechtstreekse rotatiehendel vooraan verticaal 3P 1 rechtstreeks 6 175 mm 600 mm Prisma Pack 250 PACK-kast compact INS100 vast rechtstreekse rotatiehendel vooraan verticaal 4P 1 rechtstreeks 6 175 mm 600 mm Prisma Pack 250 PACK-kast compact INS125 vast rechtstreekse rotatiehendel vooraan verticaal 3P 1 rechtstreeks 6 175 mm 600 mm Prisma Pack 250 PACK-kast compact INS125 vast rechtstreekse rotatiehendel vooraan verticaal 4P 1 rechtstreeks 6 175 mm 600 mm Prisma Pack 250 PACK-kast compact INS160 vast rechtstreekse rotatiehendel vooraan verticaal 3P 1 rechtstreeks 6 175 mm 600 mm Prisma Pack 250 PACK-kast compact INS160 vast rechtstreekse rotatiehendel vooraan verticaal 4P 1 rechtstreeks 6 175 mm 600 mm Prisma Pack 250 PACK-kast compact INS40 vast rechtstreekse rotatiehendel vooraan verticaal 3P 1 rechtstreeks 6 175 mm 600 mm Prisma Pack 250 PACK-kast compact INS40 vast rechtstreekse rotatiehendel vooraan verticaal 4P 1 rechtstreeks 6 175 mm 600 mm Prisma Pack 250 PACK-kast compact INS63 vast rechtstreekse rotatiehendel vooraan verticaal 3P 1 rechtstreeks 6 175 mm 600 mm Prisma Pack 250 PACK-kast compact INS63 vast rechtstreekse rotatiehendel vooraan verticaal 4P 1 rechtstreeks 6 175 mm 600 mm Prisma Pack 250 PACK-kast Acti 9 modulair apparaat vast 48 rechtstreeks 6 175 mm 600 mm Prisma Pack 250 PACK-kast Multi 9 NG125 zonder vast omschakelen 3P 1 rechtstreeks 6 175 mm 600 mm Prisma Pack 250 PACK-kast Multi 9 NG125 zonder vast omschakelen 4P 1 rechtstreeks 6 175 mm 600 mm Prisma Pack 250 PACK-kast Acti 9 C120 met vast omschakelen 3P 1 rechtstreeks 6 175 mm 600 mm Prisma Pack 250 PACK-kast Acti 9 C120 met vast omschakelen 4P 1 rechtstreeks 6 175 mm 600 mm Prisma Pack 250 PACK-kast Acti 9 iC120 met vast omschakelen 3P 1 rechtstreeks 6 175 mm 600 mm Prisma Pack 250 PACK-kast Acti 9 iC120 met vast omschakelen 4P 1 rechtstreeks 6 175 mm 600 mm Prisma Pack 250 PACK-kast Multi 9 NG125 met vast omschakelen 3P 1 rechtstreeks 6 175 mm 600 mm Prisma Pack 250 PACK-kast Multi 9 NG125 met vast omschakelen 4P 1 rechtstreeks 6 175 mm

## Omgeving

<b>IP-beschermingsgraad</b>	IP30
-----------------------------	------

## Verpakkingseenheid

<b>Unit Type of Package 1</b>	PCE
<b>Number of Units in Package 1</b>	1
<b>Package 1 Height</b>	6,5 cm
<b>Package 1 Width</b>	51,0 cm

<b>Package 1 Length</b>	69,0 cm
<b>Package 1 Weight</b>	2,119 kg
<b>Unit Type of Package 2</b>	P12
<b>Number of Units in Package 2</b>	30
<b>Package 2 Height</b>	111,5 cm
<b>Package 2 Width</b>	80,0 cm
<b>Package 2 Length</b>	120,0 cm
<b>Package 2 Weight</b>	75,0 kg

## Environmental Data

Schneider Electric wil tegen 2050 de Net Zero-status hebben bereikt via partnerschappen in de toeleveringsketen, materialen met een lagere impact en circulariteit via onze doorlopende campagne "Use Better, Use Longer, Use Again" om de levensduur van producten en de recycleerbaarheid te verlengen.

[Uitleg van Environmental Data](#) >

[Hoe evalueren we de duurzaamheid van producten?](#) >

### Milieuoetafdruk

Milieuprofiel van product (PEP)

[Milieuprofiel van het product](#)

## Use Better

### Materialen en verpakking

Pakket met gerecycleerd karton

Ja

Verpakkingen zonder kunststof

Ja

[EU-richtlijn RoHS](#)

Voldoet pro-actief (Product valt niet onder de EU RoHS juridische scope)

REACH-regelgeving

[REACH-verklaring](#)

Halogeenvrije status

Product met halogeenvrije kunststof onderdelen

PVC-vrij

Ja

## Use Again

### Herverpakken en herfabriceren

Circulair Profiel

Geen specifieke recycling vereist

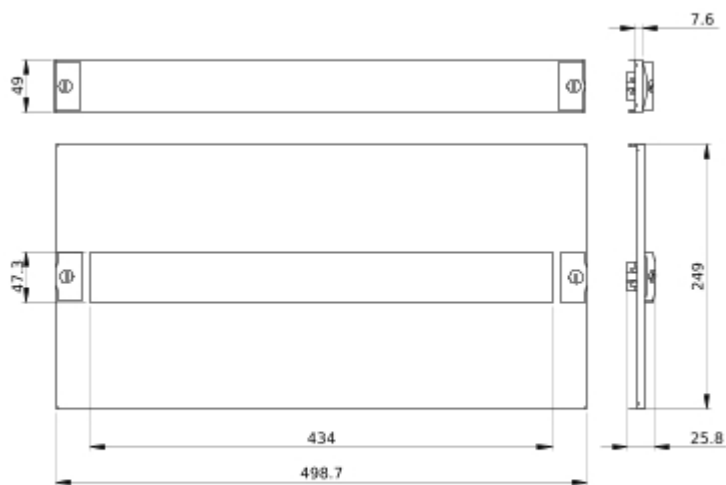
Terugname

No

Technical Illustration

Dimensions

---



- All dimensions are approximate and are in mm  
- Also see technical documentation.