

Productinformatieblad

Specificaties



Harmony K - Omschakelaar - 1P - 90° - 12A - Schroefbevestiging

K1B011ULH

EAN Code: 3389110978612

Prijs: 23,15 EUR

Hoofd

| | |
|--|---|
| range of product | Harmony K |
| product or component type | Complete nokkensschakelaar |
| naam component | K1 |
| lth conventionele thermische stroom in vrije lucht | 12 A |
| montage product | Vooraan gemonteerd |
| bevestigingsmethode | Multibevestiging |
| type kop nokkensschakelaar | Met voorpaneel 45 x 45 mm |
| type operator | Zwart hendel, lengte = 35 mm |
| draaihendel vergrendeld met hangslot | Zonder |
| presentatie van bijschrift | Met metallic legende, 1 - 2 zwart markering |
| nokschakelfunctie | Omschakelaar |
| terug | Zonder |
| uit-positie | Zonder Uit-positie |
| poles description | 1P |
| schakelposities | Links: 330° Rechts: 30° |
| IP beschermingsgraad | IP40 conforming to IEC 60529 |

Complementair

| | |
|---|---|
| schakelhoek | 30 ° |
| Ui nom isolatiespanning | 690 V (vervuilingsgraad 3) conform aan IEC 60947-1 |
| lthe conventionele omsloten thermische stroom | 10 A |
| nominaal bedrijfsvermogen in W | 10500 W AC-21, 500...660 V 3 fases conform aan IEC 947-3 1100 W AC-3, 230 V 3 fases conform aan IEC 947-3 1500 W AC-23A, 230 V 3 fases conform aan IEC 947-3 1500 W AC-3, 400 V 1 fase conform aan IEC 947-3 1500 W AC-3, 400 V 3 fases conform aan IEC 947-3 1500 W AC-3, 500 V 3 fases conform aan IEC 947-3 1500 W AC-3, 690 V 3 fases conform aan IEC 947-3 2200 W AC-23A, 400 V 3 fases conform aan IEC 947-3 2200 W AC-23A, 500 V 3 fases conform aan IEC 947-3 2200 W AC-23A, 690 V 3 fases conform aan IEC 947-3 4800 W AC-21, 230 V 3 fases conform aan IEC 947-3 600 W AC-3, 230 V 1 fase conform aan IEC 947-3 8300 W AC-21, 400 V 3 fases conform aan IEC 947-3 |

De weergegeven prijs is de adviesprijs in euro excl. BTW. Deze kan onderhevig zijn aan korting. Neem contact op met uw lokale distributeur of detailhandel voor de daadwerkelijke prijs

| | |
|--|---|
| le nominale operationele gelijkstroom | 1,8 A bij 690 V AC-3 3 fases conform aan IEC 947-3 2,8 A bij 500 V AC-3 3 fases conform aan IEC 947-3 2,8 A bij 690 V AC-23A 3 fases conform aan IEC 947-3 3,3 A bij 400 V AC-3 3 fases conform aan IEC 947-3 3,8 A bij 500 V AC-23A 3 fases conform aan IEC 947-3 4,6 A bij 230 V AC-3 3 fases conform aan IEC 947-3 4,8 A bij 400 V AC-23A 3 fases conform aan IEC 947-3 5,6 A bij 230 V AC-23A 3 fases conform aan IEC 947-3 1 A bij 500 V AC-15 conform aan IEC 947-5-1 2 A bij 400 V AC-15 conform aan IEC 947-5-1 3 A bij 230 V AC-15 conform aan IEC 947-5-1 |
| elektrische duurzaamheid | 1000000 cycles AC-15 1000000 cycles AC-21 500000 cycles AC-23 500000 cycles AC-3 |
| maximale operationele snelheid | 2,5 cyc/mn AC-21 2,5 cyc/mn AC-23 2,5 cyc/mn AC-3 8,333 cyc/mn AC-15 |
| kortsluitstroom | 10000 A |
| kortsluitbeveiliging | 16 A patroon zekering, type gG |
| Uimp toegekende schokgolfspanning | 4 kV in isolerende functie 6 kV conform aan IEC 947-1 |
| werking contacten | Slow-break |
| positieve opening | Met |
| elektrische aansluiting | Vaste schroefklemaansluitingen flexibel, klemvermogen: 2 x 1,5 mm ² Vaste schroefklemaansluitingen vast, klemvermogen: 1 x 2,5 mm ² |
| mechanical durability | 1000000 cycles |
| CAD totale breedte | 45 mm |
| CAD totale hoogte | 45 mm |
| CAD totale diepte | 77 mm |
| net weight | 0,115 kg |

Omgeving

| | |
|--|---|
| normen | IEC 60947-3 voor vermogenskring IEC 60947-5-1 voor stuurkring CENELEC EN 50013 |
| productcertificaten | CSA 240 V 3 hp 3 fases 2 po(o)(en) UL 240 V 0,33 hp 1 fase 2 po(o)(en) CSA 240 V 1 hp 1 fase UL 240 V 1 hp 3 fases |
| beschermende behandeling | TC |
| ambient air temperature for operation | -25...55 °C |
| ambient air temperature for storage | -40...70 °C |
| schokbestendigheid | 30 gn conform aan IEC 68-2-27 |
| trillingsweerstand | 5 gn (f = 10...150 Hz) conform aan IEC 68-2-6 |
| beschermingsklasse tegen elektrische schokken | Klasse II conforming to IEC 536 Klasse II |

Verpakkingseenheid

| | |
|-------------------------------------|----------|
| Unit Type of Package 1 | PCE |
| Number of Units in Package 1 | 1 |
| Package 1 Height | 6,500 cm |

| | |
|------------------------------|-----------|
| Package 1 Width | 6,500 cm |
| Package 1 Length | 11,000 cm |
| Package 1 Weight | 133,000 g |
| Unit Type of Package 2 | S01 |
| Number of Units in Package 2 | 10 |
| Package 2 Height | 15,000 cm |
| Package 2 Width | 15,000 cm |
| Package 2 Length | 40,000 cm |
| Package 2 Weight | 1,469 kg |
| Unit Type of Package 3 | P06 |
| Number of Units in Package 3 | 320 |
| Package 3 Height | 75,000 cm |
| Package 3 Width | 60,000 cm |
| Package 3 Length | 80,000 cm |
| Package 3 Weight | 55,136 kg |

contractuele waarborg

| | |
|----------|-----------|
| Garantie | 18 months |
|----------|-----------|

Environmental Data

Schneider Electric wil tegen 2050 de Net Zero-status hebben bereikt via partnerschappen in de toeleveringsketen, materialen met een lagere impact en circulariteit via onze doorlopende campagne "Use Better, Use Longer, Use Again" om de levensduur van producten en de recycleerbaarheid te verlengen.

[Uitleg van Environmental Data](#) >

[Hoe evalueren we de duurzaamheid van producten?](#) >

Use Better

|  Materialen en verpakking | |
|---|--|
| Pakket met gerecycleerd karton | Nee |
| Verpakkingen zonder kunststof | Nee |
| EU-richtlijn RoHS | Voldoet pro-actief (Product valt niet onder de EU RoHS juridische scope) |
| REACH-regelgeving | REACH-verklaring |

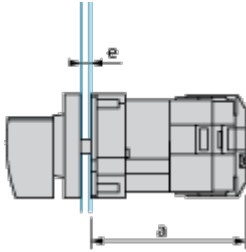
Use Again

|  Herverpakken en herfabriceren | |
|--|---|
| Circulair Profiel | Geen specifieke recycling vereist |
| Terugname | No |
| WEEE Label |  Het product moet op markten van de Europese Unie worden afgevoerd volgens specifieke afvalinzamelingsregels en mag nooit in een gewone vuilnisbak terechtkomen. |

Dimensions Drawings

Operating Head and Body

Front Mounting "Multi-Fixing"



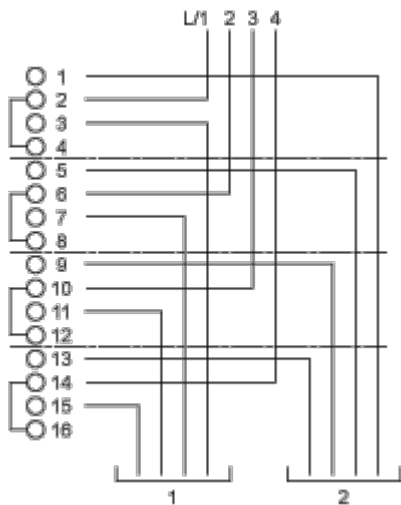
- a 53 mm/2.09 in.
- e support panel thickness 1 mm to 6 mm./0.039 in. to 0.24 in.

Technical Description

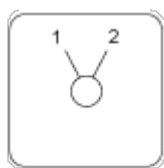
Link Positions (Factory Mounted)

Diagram for 1 to 4-pole Switches

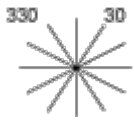
Select the number of poles according to the product characteristics.



Marking



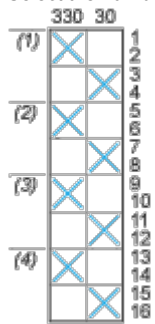
Angular Position of Switch



Switching Program

Diagram for 1 to 4-pole Switches

Select the number of poles according to the product characteristics.



- (1) 1-pole
- (2) 2-pole
- (3) 3-pole
- (4) 4-pole

Convention Used for Switching Program Representation



Contact closed



Contact closed in 2 positions and maintained between the 2 positions



Sealed assembly for auto-maintain control



Overlapping contacts



Spring return position: for a switching angle of 90°, spring return is over 30° after the last position (for a maximum of 3 simultaneous contacts).

Example:

