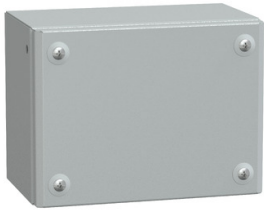


Productinformatieblad

Specificaties



Industriële doos - Volle deur - 150x200x120mm - IP66 - IK10 - Metaal - RAL7035

NSYSBM152012

EAN Code: 3606480520112

Prijs: 51,75 EUR

Hoofd

| | |
|-----------------------|--|
| range | PanelSeT |
| productnaam | PanelSeT SBM |
| device applicatie | Multifunctioneel |
| Categorie | Industriële doos |
| device short name | SBM |
| enclosure type | Doos in volle uitvoering |
| nominale hoogte kast | 150 mm |
| nominale breedte kast | 200 mm |
| nominale diepte kast | 120 mm |
| montage behuizing | Gemonteerd op wand |
| apparatsamenstelling | 4 schroef afdekking 1 afdekplaat 1 behuizing |
| samenstelling lichaam | Lichaam uit één stuk, geplooid en gelast |
| type frontplaat | Volle deur |
| bevestiging deksel | Metalen schroef halve slag |
| type slot | Borgschroef PZ2 buiten verzegelde zone |
| verwijderbare delen | Kap via borgschroeven |

Complementair

| | |
|-------------------------------------|---------------------------------------|
| materiaal | Plaatstaal |
| oppervlakte afwerking | Polyesterpoeder |
| kleur | Grijs (RAL 7035) |
| standards | IEC 62208 UL CUL |
| product certifications | DNV-GL UL BV |
| IP beschermingsgraad | IP66 In overeenstemming met IEC 60529 |
| IK-beschermingsgraad | IK10 In overeenstemming met IEC 62262 |
| ambient air temperature for storage | -35...60 °C |
| Bedrijfstemperatuur | -35...80 °C |

De weergegeven prijs is de adviesprijs in euro excl. BTW. Deze kan onderhevig zijn aan korting. Neem contact op met uw lokale distributeur of detailhandel voor de daadwerkelijke prijs

| | |
|-----------------|----------|
| gewicht product | 1,542 kg |
|-----------------|----------|

Verpakkingseenheid

| | |
|-------------------------------|-----|
| Eenheidstype van verpakking 1 | PCE |
|-------------------------------|-----|

| | |
|---------------------------------|---|
| Aantal eenheden in verpakking 1 | 1 |
|---------------------------------|---|

| | |
|---------------------|-----------|
| verpakking 1 hoogte | 14,000 cm |
|---------------------|-----------|

| | |
|----------------------|-----------|
| verpakking 1 breedte | 17,000 cm |
|----------------------|-----------|

| | |
|---------------------|-----------|
| verpakking 1 lengte | 22,000 cm |
|---------------------|-----------|

| | |
|----------------------|----------|
| verpakking_1_gewicht | 1,542 kg |
|----------------------|----------|

| | |
|-------------------------------|-----|
| Eenheidstype van verpakking 2 | P12 |
|-------------------------------|-----|

| | |
|---------------------------------|-----|
| Aantal eenheden in verpakking 2 | 155 |
|---------------------------------|-----|

| | |
|---------------------|------------|
| verpakking 2 hoogte | 180,000 cm |
|---------------------|------------|

| | |
|----------------------|-----------|
| verpakking 2 breedte | 80,000 cm |
|----------------------|-----------|

| | |
|---------------------|------------|
| verpakking 2 lengte | 120,000 cm |
|---------------------|------------|

| | |
|----------------------|------------|
| verpakking 2 gewicht | 275,000 kg |
|----------------------|------------|

contractuele waarborg

| | |
|-----------------------|----|
| Garantie (in maanden) | 18 |
|-----------------------|----|

Schneider Electric wil tegen 2050 de Net Zero-status hebben bereikt via partnerschappen in de toeleveringsketen, materialen met een lagere impact en circulariteit via onze doorlopende campagne "Use Better, Use Longer, Use Again" om de levensduur van producten en de recycleerbaarheid te verlengen.

[Uitleg van Environmental Data >](#)

[Hoe evalueren we de duurzaamheid van producten? >](#)

Milieuoetafdruk

| | |
|---|---|
| Totale levenscyclus ecologische voetafdruk | 14 kg CO2 eq. |
| Koolstofvoetafdruk van de fabricagefase [A1–A3] | 7 kg CO2 eq. |
| Koolstofvoetafdruk van de distributiefase [A4] | 3 kg CO2 eq. |
| Koolstofvoetafdruk van de installatiefase [A5] | 0.2 kg CO2 eq. |
| Koolstofvoetafdruk van de gebruiksfase [B2, B3, B4, B6] | 0 kg CO2 eq. |
| Koolstofvoetafdruk van de einde-levensfase [C1–C4] | 4 kg CO2 eq. |
| Milieu Profiel | Milieuprofiel van het product |

Use Better

Materialen en verpakking

| | |
|--------------------------------|--|
| Pakket met gerecycleerd karton | Nee |
| Verpakkingen zonder kunststof | Nee |
| RoHS-richtlijn van de EU | Conform |
| REACH-verordening | Referentie bevat geen SVHC boven drempelwaarde |
| PVC-vrij | Ja |
| Siliconenvrij | Ja |

Use Longer

Levensduurverlenging

| | |
|-----------|-----|
| Reparatie | Nee |
|-----------|-----|

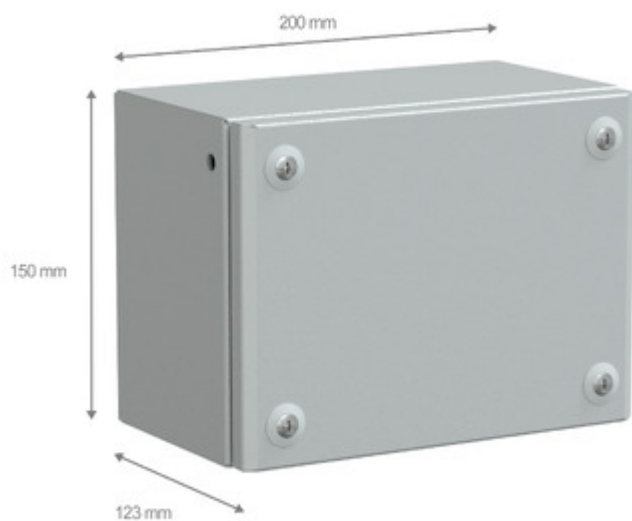
Use Again

Hervpakken en herfabriceren

| | |
|--|-----------------------------------|
| Percentage mogelijke recycleerbaarheid | 96 |
| Circulair Profiel | Geen specifieke recycling vereist |
| Terugname | Ja |


Technical Illustration

Dimensions



Offer Marketing Illustration

Product benefits / Features



Sturdy components' protection

Earthing studs included

Modular: Large choice of dimensions

Quality & aesthetics

Easy & versatile installation

Ergonomic design

Image of product in real life situation

