

MASTER LEDtube Mains T5



MAS LEDtube 600mm HE 7W 865 T5 EU

MASTER, LED, T5, Netspanning, 600 mm, 7 W, 14W TL5 HE, 6500 K, 1050 lm, CRI 80, 60000 hr

De nieuwe Philips MASTER LEDtube Mains T5 zorgt voor eenvoud in je verlichtingsproject. Je hoeft geen aandacht meer te schenken aan de drivertechnologie. Dankzij een uniek ontwerp laat de Philips MASTER LEDtube Mains T5 zich installeren in armaturen die werken op een netspanningsaansluiting. Dus eenvoudig in te passen! De veilige, betrouwbare en gemakkelijk te installeren Philips MASTER LEDtube Mains T5 is het perfecte alternatief voor standaard fluorescentiebuizen en biedt hoge energiebesparingen en lagere onderhoudskosten.

Product gegevens

Algemene informatie	
Lampvoet	G5
Nominale levensduur	60.000 hr
Schakelcyclus	200.000
Lamptype	LED
Meetreferentie van lichtstroom	Sphere
Garantieperiode	5 jaar

Gegevens lichttechniek	
Kleurcode	865 [CCT of 6500K]
Bundelhoek (nom.)	200 graden
Lichtstroom	1.050 lm
Kleuraanduiding	Koel daglicht
Gecorreleerde kleurtemperatuur (nom.)	6500 K

Lichtrendement (gespec.) (nom.)	150 lm/W
Kleurconsistentie	<6
Kleurweergave-index (CRI)	80
LLMF bij einde nominale levensduur (nom.)	70 %
Photobiological safety according to EN 62471	RG0

Bedrijfs- en elektrische gegevens	
Ingangsfrequentie	50 tot 60 Hz
Energieverbruik	7 W
Lampstroom (nom.)	32 mA
Opstarttijd (nom.)	0,5 s
Opwarmtijd tot 60% licht	0,5 s
Arbeidsfactor	0,9
Spanning (nom.)	220-240 V

MASTER LEDtube Mains T5

LED alternative to fluorescent lamp power	14W TL5 HE
Aanloopstroom op netspanning	4.5
Max. lampnr. op MCB B type 10 A - netvoeding	160
Max. lampnr. op MCB B type 10A – EM-voorschakelapparaat zonder compensatiecondensator.	-
Max. lampnr. op MCB B type 10A – EM-voorschakelapparaat met compensatiecondensator.	-
Max. lampnr. op MCB B type 16 A - netvoeding	254
Max. lampnr. op MCB B type 16A – EM-voorschakelapparaat zonder compensatiecondensator.	-
Max. lampnr. op MCB B type 16 A – EM-voorschakelapparaat met compensatiecondensator.	-
Compatibiliteit met VSA	Netspanning

Operationele temperatuur

T-behuizing maximaal (nom.)	50 °C
-----------------------------	-------

Dimbaarheid en regelsystemen

Dimbaar	Nee
---------	-----

Eigenschappen behuizing en afmetingen

Lampafwerking	Mat
Lampmateriaal	Glas
Productlengte	600 mm
Lampvorm	T5
Nettogewicht (per stuk)	0,070 kg

Keurmerken en classificaties

Energie-efficiëntieklasse	D
---------------------------	---

Energiebesparend product	Ja
Keurmerken	Conform RoHS KEMA Keurcertificaat
Energieverbruik kWh/1.000 uur	7 kWh
EPREL-registratienummer	1840375
CE-markering	Ja
Conform EU RoHS-richtlijn	Ja
Flikkerwaarde (PstLM)	1
Stroboscoopeffectwaarde (SVM)	0,4
Bereik omgevingstemperatuur	-20 tot +45 °C

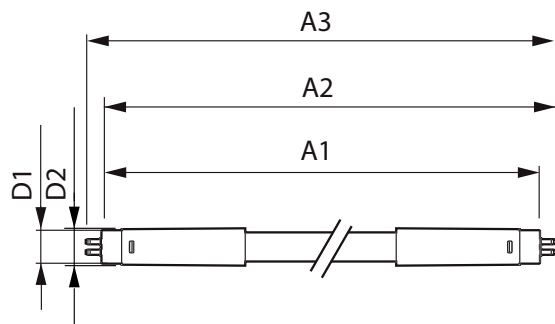
Toepassingsomstandigheden

kan dit worden gebruikt in gesloten armaturen	Yes
---	-----

Productgegevens

Productnaam voor bestelling	MAS LEDtube 600mm HE 7W 865 T5 EU
Volledige productnaam	MAS LEDtube 600mm HE 7W 865 T5 EU
Full EOC	872016930684400
Bestelcode	8720169306844
Materiaalnr. (12NC)	929003795602
Lokale code	8720169306844
Numerator - Aantal per pak	1
EAN/UPC - product/behuizing	8720169306844
Numerator - Dozen per buitendoos	10
EAN/UPC - Case	8720169306851

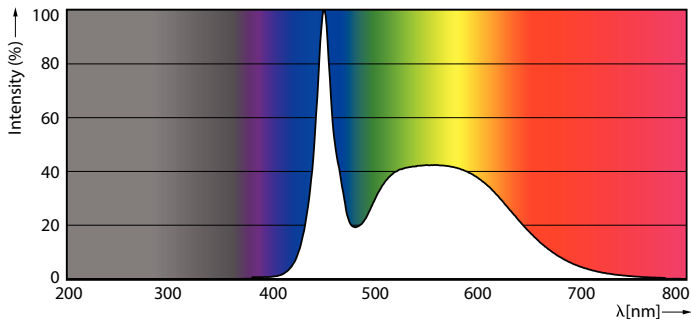
Maatschets



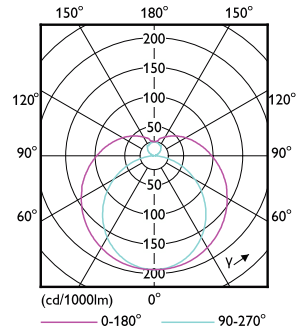
Product	D1	D2	A1	A2	A3
MAS LEDtube 600mm HE 7W 865 T5 EU	15,7 mm	19 mm	549 mm	556,1 mm	563,2 mm

MASTER LEDtube Mains T5

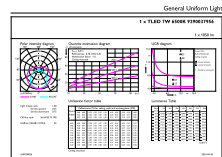
Fotometrische gegevens



Spectral Power Distribution Colour - MAS LEDtube 600mm HE 7W 865 T5 EU

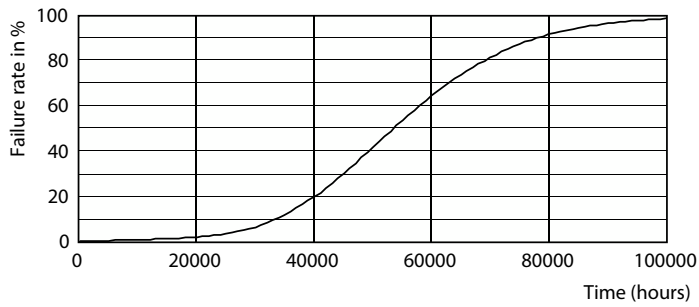


Light Distribution Diagram - MAS LEDtube 600mm HE 7W 865 T5 EU

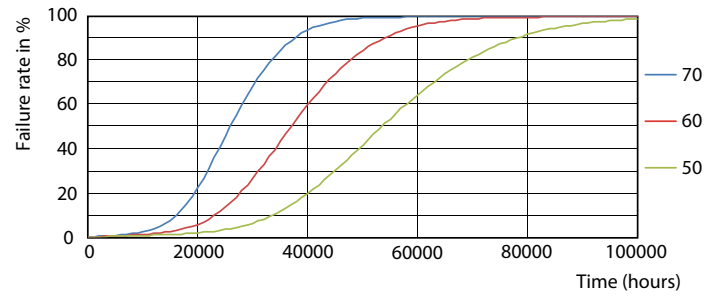


General uniform lighting - MAS LEDtube 600mm HE 7W 865 T5 EU

Levensduur



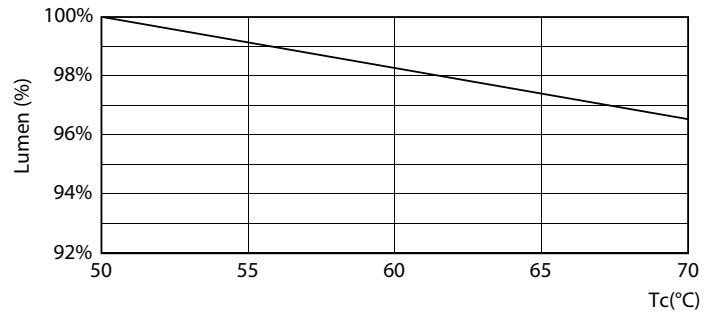
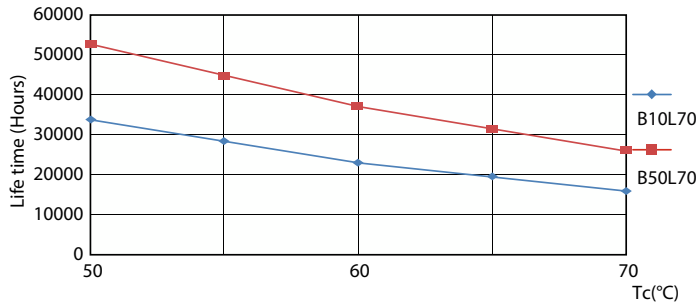
Life Expectancy Diagram



FailureRate

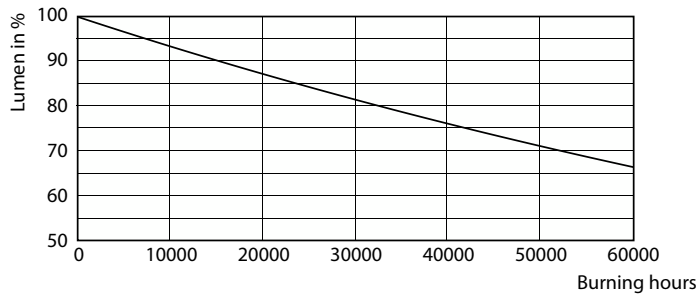
MASTER LEDtube Mains T5

Levensduur



LifetimeVsTc

Lumen Maintenance Diagram - MAS LEDtube 600mm HE 7W 865 T5 EU



Lumen Maintenance Diagram - MAS LEDtube 600mm HE 7W 865 T5 EU

