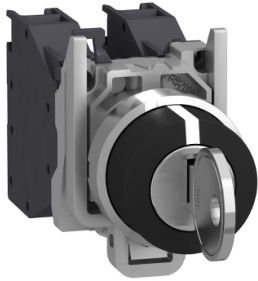


# Productinformatieblad

Specificaties



## Explosive atmosphere - 455 Key selector switch with 3 positions stay put

XB4BG03GEX

EAN Code: 3606489485740

**Prijs: 166,50 EUR**

### Hoofd

range of product	Harmony XB4
product of component type	Completekeuzeschakelaar
device short name	XB4
kraag materiaal	Verchroomd metaal
materiaal bevestigingskraag	Zamak
bevestigingsdiameter	22 mm
verkoop per ondeelbare hoeveelheid	1
stof zone	Zone 21 - 22
gas zone	Zone 1 - 2
type operator	blijven
operator profiel	sleutelschakelaar
sleutelnummer	455
type en samenstelling contacten	2 NO

### Complementair

breedte	46,2 mm
hoogte	30 mm
diepte	110 mm
gewicht product	0,176 kg
montage apparaat	Bevestigingsgat - diameter: 22,5 mm +/-0.2 mm In overeenstemming met IEC 60947-1
bevestigingspunt	>= 30 x 40 mm (steunpaneel) - dikte: 1...6 mm
inbouwdiepte	58 mm
markering	Ex db eb IIC Gb II 2 GD Ex tb IIIC Db
vorm van kop signaleringseenheid	Rond
informatie positie operator	3 standen +/- 45°
terugtrekpositie sleutel	In eender welke positie
werking contacten	Slow-break
contact gebruik	Standaardcontacten
positieve opening	Zonder
mechanical durability	500000 cycles

De weergegeven prijs is de adviesprijs in euro excl. BTW. Deze kan onderhevig zijn aan korting. Neem contact op met uw lokale distributeur of detailhandel voor de daadwerkelijke prijs

<b>aansluitingen - aansluitklemmen</b>	Schroefklem aansluitingen, 2 x 1,5 mm <sup>2</sup> met kabeluiteinde In overeenstemming met IEC 60947-1 Schroefklem aansluitingen, 1 x 2,5 mm <sup>2</sup> zonder kabeluiteinde In overeenstemming met IEC 60947-1
<b>aanspanmoment</b>	0,8...1,2 N.m In overeenstemming met IEC 60947-1
<b>Ith conventionele thermische stroom in vrije lucht</b>	10 A In overeenstemming met IEC 60947-5-1
<b>Ui nom isolatiespanning</b>	415 V
<b>Ie nom. bedrijfstrom</b>	1,9 A om 380 V, AC, A600 In overeenstemming met IEC 60947-5-1 3 A om 240 V, AC, A600 In overeenstemming met IEC 60947-5-1 6 A om 120 V, AC, A600 In overeenstemming met IEC 60947-5-1 0,27 A om 250 V, GELIJKSTROOM, Q300 In overeenstemming met IEC 60947-5-1 0,55 A om 125 V, GELIJKSTROOM, Q300 In overeenstemming met IEC 60947-5-1 2,87 A om 24 V, GELIJKSTROOM, Q300 In overeenstemming met IEC 60947-5-1

## Omgeving

<b>beschermende behandeling</b>	TH
<b>ambient air temperature for storage</b>	-40...70 °C
<b>omgevingstemperatuur voor werking</b>	-20...75 °C
<b>IP beschermingsgraad</b>	IP66 In overeenstemming met IEC 60529
<b>standards</b>	IEC 60079-0:2009 EN/IEC 60079-1:2009 IEC 60079-7:2009 IEC 60079-31:2009 UL 60079-0 UL 60079-1 UL 60079-31 ANSI/ISA 12.12.01 CSA C22.2 Nr 213
<b>product certifications</b>	INERIS 04ATEX9004U

## Verpakkingseenheid

<b>Eenheidstype van verpakking 1</b>	PCE
<b>Aantal eenheden in verpakking 1</b>	1
<b>verpakking 1 hoogte</b>	4,500 cm
<b>verpakking 1 breedte</b>	12,000 cm
<b>verpakking 1 lengte</b>	16,000 cm
<b>verpakking_1_gewicht</b>	195,000 g
<b>Eenheidstype van verpakking 2</b>	S01
<b>Aantal eenheden in verpakking 2</b>	10
<b>verpakking 2 hoogte</b>	15,000 cm
<b>verpakking 2 breedte</b>	15,000 cm
<b>verpakking 2 lengte</b>	40,000 cm
<b>verpakking 2 gewicht</b>	2,123 kg

## contractuele waarborg

<b>Garantie (in maanden)</b>	18
------------------------------	----

Schneider Electric wil tegen 2050 de Net Zero-status hebben bereikt via partnerschappen in de toeleveringsketen, materialen met een lagere impact en circulariteit via onze doorlopende campagne "Use Better, Use Longer, Use Again" om de levensduur van producten en de recycleerbaarheid te verlengen.

[Uitleg van Environmental Data >](#)

[Hoe evalueren we de duurzaamheid van producten? >](#)

### Milieuoetafdruk

Totale levenscyclus ecologische voetafdruk	1 kg CO2 eq.
Koolstofvoetafdruk van de fabricagefase [A1–A3]	1 kg CO2 eq.
Koolstofvoetafdruk van de distributiefase [A4]	0 kg CO2 eq.
Koolstofvoetafdruk van de installatiefase [A5]	0 kg CO2 eq.
Koolstofvoetafdruk van de gebruiksfase [B2, B3, B4, B6]	0.1 kg CO2 eq.
Koolstofvoetafdruk van de einde-levensfase [C1–C4]	0.1 kg CO2 eq.
Milieu Profiel	<a href="#">Milieuprofiel van het product</a>

### Use Better

#### Materialen en verpakking

Pakket met gerecycleerd karton	Ja
Verpakkingen zonder kunststof	Nee
SCIP-nummer	70419cd7-c760-46b8-87e9-92c66dfe6f15
RoHS-richtlijn van de EU	<a href="#">Conform door vrijstelling</a>
REACH-verordening	<a href="#">Referentie bevat zorgwekkende stoffen (SVHC) boven drempelwaarde</a>

### Use Longer

#### Levensduurverlenging

Reparatie	Nee
Productreparatie-index	<a href="#">A</a>

### Use Again

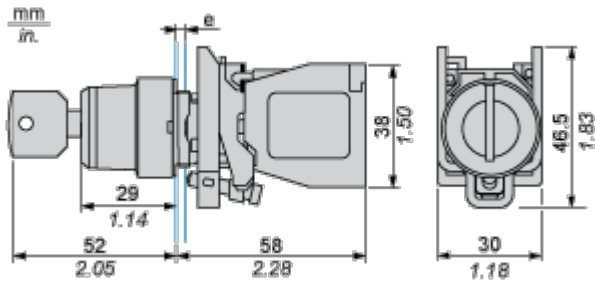
#### Herverpakken en herfabriceren

Circulair Profiel	<a href="#">Informatie over einde levensduur</a>
Terugname	Ja
WEEE-label	 Het product moet op markten van de Europese Unie worden afgevoerd volgens specifieke afvalinzamelingsregels en mag nooit in een gewone vuilnisbak terecht komen.

Dimensions Drawings

Dimensions

---



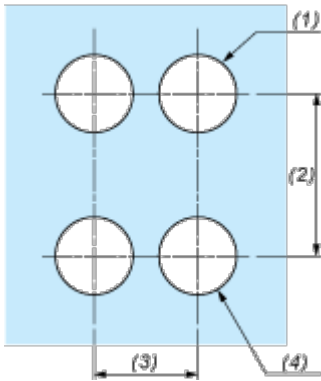
e : support thickness: 1 to 6 mm / 0.04 to 0.24 in.

## Mounting and Clearance

**Panel Cut-out for Pushbuttons, Switches and Pilot Lights (Finished Holes, Ready for Installation)**

---

## Connection by Screw Clamp Terminals



- (1) Diameter on finished panel or support
- (2) 40 mm min. / 1.57 in. min.
- (3) 30 mm min. / 1.18 in. min.
- (4)  $\varnothing 22.5 \text{ mm} / 0.89 \text{ in. recommended } (\varnothing 22.3 \text{ mm }_0^{+0.4} / 0.88 \text{ in. }_0^{+0.016})$

Technical Illustration

Dimensions

