

# Productinformatieblad

Specificaties

## Harmony K - Omschakelaar - 4P - 60° - 10A - Ø16mm of 22mm



K10H014UCH

EAN Code: 3389110076738

**Prijs: 59,75 EUR**

### Hoofd

range of product	Harmony K
product or component type	Complete nokkenschakelaar
naam component	K10
lth conventionele thermische stroom in vrije lucht	10 A
montage product	Vooraan gemonteerd
bevestigingsmethode	Ø 16 of 22 mm gat
type kop nokkenschakelaar	Met voorpaneel 30 x 30 mm
type operator	Zwart hendel
draaihendel vergrendeld met hangslot	Zonder
presentatie van bijschrift	Met metallic legende, 1 - 2 zwart markering
nokschakelfunctie	Omschakelaar
terug	Zonder
uit-positie	Zonder Uit-positie
poles description	4P
schakelposities	Links: 330° Rechts: 30°
IP beschermingsgraad	Contactblok: IP20 Bedieningskop: IP65 conforming to IEC 60529

### Complementair

schakelhoek	60 °
Ui nom isolatiespanning	440 V (vervuilingsgraad 3) conform aan IEC 60947-1
nominaal bedrijfsvermogen in W	1800 W AC-23A, 220/240 V 3 fases 370 W AC-23A, 110/120 V 1 fase 750 W AC-23A, 220/240 V 1 fase
nominaal vermogen in hp	1 hp bij 220/240 V AC, 3 fases 0,33 hp bij 110/120 V AC, 1 fase 0,75 hp bij 110/120 V AC, 3 fases 0,75 hp bij 220/240 V AC, 1 fase
le nominale operationele gelijkstroom	10 A bij 400 V AC-1 10 A bij 400 V AC-21A 3 A bij 240 V AC-15 6 A bij 120 V AC-15
le nominale operationele wisselstroom	10 A bij 24 V resistief laden 0,3 A bij 220 V resistief laden 0,7 A bij 110 V resistief laden
elektrische duurzaamheid	100000000 cycles

De weergegeven prijs is de adviesprijs in euro excl. BTW. Deze kan onderhevig zijn aan korting. Neem contact op met uw lokale distributeur of detailhandel voor de daadwerkelijke prijs

<b>kortsluitbeveiliging</b>	10 A patroon zekering, type gG
<b>Uimp toegekende schokgolfspanning</b>	4 kV conform aan IEC 60947-1
<b>werking contacten</b>	Slow-break
<b>elektrische aansluiting</b>	Vaste schroefklemaansluitingen, klemvermogen: 2 x 1,5 mm <sup>2</sup>
<b>mechanical durability</b>	1000000 cycles
<b>CAD totale breedte</b>	30 mm
<b>CAD totale hoogte</b>	30 mm
<b>CAD totale diepte</b>	112 mm
<b>net weight</b>	0,065 kg

## Omgeving

<b>normen</b>	CENELEC EN 50013 EN/IEC 60947-3 EN/IEC 60947-5-1
<b>productcertificaten</b>	CULus
<b>beschermende behandeling</b>	TC
<b>ambient air temperature for operation</b>	-20...55 °C
<b>ambient air temperature for storage</b>	-40...70 °C
<b>beschermingsklasse tegen elektrische schokken</b>	Klasse II conforming to IEC 60536

## Verpakkingseenheid

<b>Unit Type of Package 1</b>	PCE
<b>Number of Units in Package 1</b>	1
<b>Package 1 Height</b>	12,7 cm
<b>Package 1 Width</b>	4,1 cm
<b>Package 1 Length</b>	4,0 cm
<b>Package 1 Weight</b>	88,0 g
<b>Unit Type of Package 2</b>	S02
<b>Number of Units in Package 2</b>	50
<b>Package 2 Height</b>	15,0 cm
<b>Package 2 Width</b>	30,0 cm
<b>Package 2 Length</b>	40,0 cm
<b>Package 2 Weight</b>	4,736 kg

## contractuele waarborg

<b>Garantie</b>	18 months
-----------------	-----------

## Environmental Data

Schneider Electric wil tegen 2050 de Net Zero-status hebben bereikt via partnerschappen in de toeleveringsketen, materialen met een lagere impact en circulariteit via onze doorlopende campagne "Use Better, Use Longer, Use Again" om de levensduur van producten en de recycleerbaarheid te verlengen.



[Uitleg van Environmental Data](#) >

[Hoe evalueren we de duurzaamheid van producten?](#) >

### Use Better

 <b>Materialen en verpakking</b>	
Pakket met gerecycleerd karton	Ja
Verpakkingen zonder kunststof	Ja
<a href="#">EU-richtlijn RoHS</a>	Voldoet pro-actief (Product valt niet onder de EU RoHS juridische scope)
REACH-regelgeving	<a href="#">REACH-verklaring</a>

### Use Again

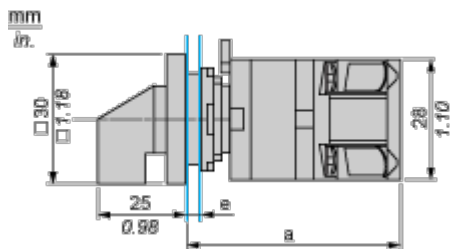
 <b>Herverpakken en herfabriceren</b>	
Terugname	No
WEEE Label	 Het product moet op markten van de Europese Unie worden afgevoerd volgens specifieke afvalinzamelingsregels en mag nooit in een gewone vuilnisbak terechtkomen.

## Dimensions Drawings

### Cam Switch

---

Front Mounting by  $\varnothing 16$  mm/0.63 in. or  $\varnothing 22$  mm/0.87 in. hole



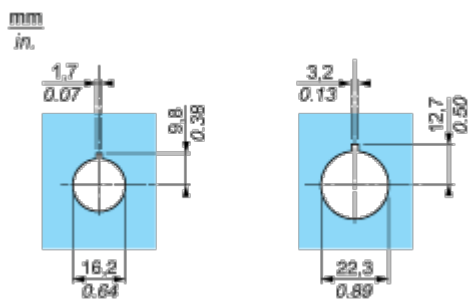
- a 87 mm/3.42 in.
- e support panel thickness: 0.5 mm to 5 mm/0.02 in. to 0.2 in.

Mounting and Clearance

Cam Switch

---

Ø 16 mm/0.63 in. and Ø 22 mm/0.87 in. Panel Cut-outs



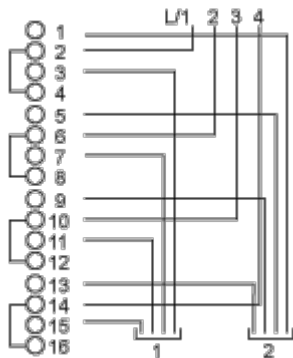
Technical Description

**Link Positions (Factory Mounted)**

---

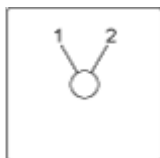
**Diagram for 1 to 4-pole Switches**

Select the number of poles according to the product characteristics.



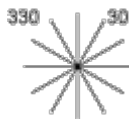
Marking

---



Angular Position of Switch

---

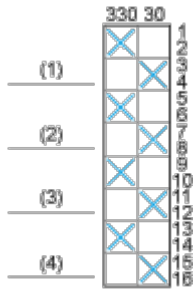


**Switching Program**

---

**Diagram for 1 to 4-pole Switches**

Select the number of poles according to the product characteristics.



- (1) 1-pole
- (2) 2-pole
- (3) 3-pole
- (4) 4-pole

**Convention Used for Switching Program Representation**

---



Contact closed



Contact closed in 2 positions and maintained between the 2 positions



Sealed assembly for auto-maintain control



Overlapping contacts



Spring return position: for a switching angle of 90°, spring return is over 30° after the last position (for a maximum of 3 simultaneous contacts).

Example:



Offer Marketing Illustration

Product benefits / Features

---

### Features

#### Harmony K Cam switches



- 

Modular design combining flexibility and adaptability
- 

Wide range of solutions for a majority of industrial applications
- 

Simple design for easy installation
- 

Wide choice of plastic and metal heads
- 

Compatible with standard 16mm and 22mm diameter cutout
- 

The most complete Cam Switches range available globally

Offer Marketing Illustration

Product benefits / Features

---

## Technical Benefits

Harmony K Cam switches

Complete range from  
10 A to 150 A

Configure your own  
cam switch – with  
online configurator

CE, CSA  
certified, CCC  
and UL listed

A cam switch can  
have up to 20  
contact blocks

Multiple mounting  
ways to install on  
panels or machines

Available as complete  
products and  
subassemblies



Image of product / Alternate images

Alternative

---



