





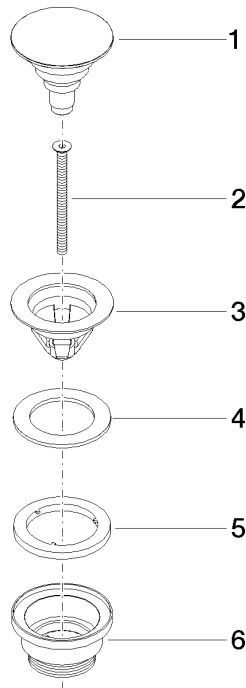
Ablaufgarnitur mit Druckverschluss 1 1/4" - Dark Brass gebürstet

SERIENNEUTRAL

10 125 970 Produktversion ab 01.10.2023

mm [inches]





Ersatzteilstückliste

Nr.	Artikelnummer	Benennung	Verbaumenge	Lieferzeit
2	09 30 30 179 90	Befestigung Senkschraube mit Innensechskant M6 x80 mm -	1,00	2
5	09 14 03 153 90	Dichtung für Druckverschluss Ø 59,5 x 6,3 mm -	1,00	2
4	09 14 05 061 90	Dichtung für Druckverschluss 63 mm -	1,00	2
3	09 11 01 038-39	Kelch für Ablaufgarnitur Druckverschluss Ø 63 - Dark Brass gebürstet	1,00	60
6	09 11 10 156-39	Anschluss - Dark Brass gebürstet	1,00	60
1	04 31 20 096 00-39	Stopfen Ø 63 x 55 mm - Dark Brass gebürstet	1,00	30