

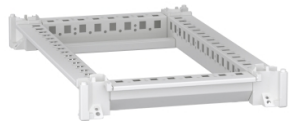
Productinformatieblad

Specificaties



KIT SFN KADER BOVEN/ONDER 300X500 R9003

NSYSFNC35ED



EAN Code: 3606486104200

Prijs: 438,50 EUR

Hoofd

range	PrismaSeT
categorie toebehoren	Kasttoebehoren
Applicatie	Multifunctioneel
product of component type	Framework kit
nominale afmetingen voor kast	- H: 2000 mm B: 300 mm D: 500 mm
montagezone	Onderzijde verticale stijlen Bovenzijde verticale stijlen
bereik compatibiliteit	PrismaSeT PrismaSeT HD PrismaSeT PrismaSeT 6300
apparatsamenstelling	1 onderframe 1 dak 1 bovenste frame
Quantity per set	Set van 1

Complementair

materiaal	Staal
kleur	Wit (RAL 9003)
oppervlakte afwerking	Epoxy-polyester poeder
bevestigingsmethode	Met schroeven - elke hoek van de kast locatie
hoogte	110 mm
breedte	300 mm
diepte	500 mm

Verpakkingseenheid

Eenheidstype van verpakking 1	PCE
Aantal eenheden in verpakking 1	1
verpakking 1 hoogte	13,000 cm
verpakking 1 breedte	31,000 cm
verpakking 1 lengte	52,000 cm
verpakking_1_gewicht	9,910 kg
Eenheidstype van verpakking 2	P12
Aantal eenheden in verpakking 2	32
verpakking 2 hoogte	120,000 cm
verpakking 2 breedte	80,000 cm

De weergegeven prijs is de adviesprijs in euro excl. BTW. Deze kan onderhevig zijn aan korting. Neem contact op met uw lokale distributeur of detailhandel voor de daadwerkelijke prijs

verpakking 2 lengte	120,000 cm
---------------------	------------

verpakking 2 gewicht	328,000 kg
----------------------	------------

contractuele waarborg

Garantie (in maanden)	18
-----------------------	----

Schneider Electric wil tegen 2050 de Net Zero-status hebben bereikt via partnerschappen in de toeleveringsketen, materialen met een lagere impact en circulariteit via onze doorlopende campagne "Use Better, Use Longer, Use Again" om de levensduur van producten en de recycleerbaarheid te verlengen.

[Uitleg van Environmental Data >](#)

[Hoe evalueren we de duurzaamheid van producten? >](#)

Milieuoetafdruk

Totale levenscyclus ecologische voetafdruk	73 kg CO2 eq.
Koolstofvoetafdruk van de fabricagefase [A1–A3]	39 kg CO2 eq.
Koolstofvoetafdruk van de distributiefase [A4]	2 kg CO2 eq.
Koolstofvoetafdruk van de installatiefase [A5]	1 kg CO2 eq.
Koolstofvoetafdruk van de gebruiksfase [B2, B3, B4, B6]	0 kg CO2 eq.
Koolstofvoetafdruk van de einde-levensfase [C1–C4]	30 kg CO2 eq.
Milieu Profiel	Milieuprofiel van het product

Use Better

Materialen en verpakking

Pakket met gerecycleerd karton	Nee
Verpakkingen zonder kunststof	Nee
SCIP-nummer	695ecfbd-bb51-4da6-80d3-6b38e7bcfee6
RoHS-richtlijn van de EU	Conform door vrijstelling
REACH-verordening	Referentie bevat zorgwekkende stoffen (SVHC) boven drempelwaarde

Use Longer

Levensduurverlenging

Reparatie	Nee
-----------	-----

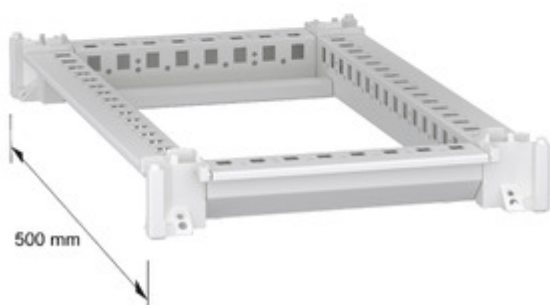
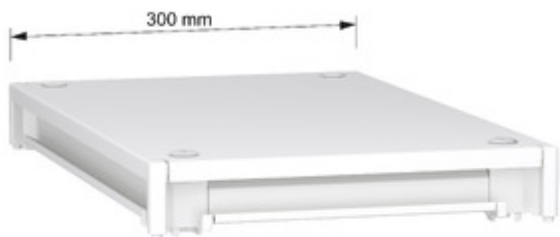
Use Again

Herverpakken en herfabriceren

Percentage mogelijke recycleerbaarheid	97
Circulair Profiel	Geen specifieke recycling vereist
Terugname	Ja

Technical Illustration

Dimensions



Technical Illustration

Exploded view



Image of product in real life situation

