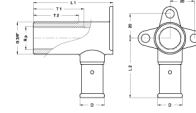


7P-1605: Sanitair Muurplaat buitendraad 16x3/4" h=78



Commerciële informatie

Deze fittingen bieden grote voordelen ten aanzien van corrosie.

- Het huis van de fitting bestaat uit messing CW617N.
- De fitting is voorzien van een stootring om direct galvanisch contact tussen het aluminium van de buis en het messing van de fitting te voorkomen.
- Elektrolyse is hierdoor uitgesloten.
- De fitting is uitgerust met O-ringen uit EPDM en RVS persschulzen met 3 controlevensters.
- Om montagefouten te voorkomen zijn de RVS persschulzen voorzien van de maatvoering en het type persprofiel waarmee geperst kan worden.

SCIP nummer 76b9967f-1291-42af-8993-58d27dd9e2d9

Insteekdiepte 1 (es1) 25,0 Millimeter

Certificaten

ATG, DVGW Wasser, ETA, KIWA, ÖVGW Wasser, WRAS, KOMO, STF, ÖN EN 21003-2/-3, GOST-R, ITC, TSU, QB (CSTBat), AFNOR, ACS, PZH, DNV-GL, Sans 21003, Kontrol Biro, EMI

Toepassingen

Drinkwater, Verwarming, Perslucht, Koeling, Sanitair

Oplossingen

Gebouwinstallaties, Industrie, Infra, Scheepsbouw

Technische kenmerken

Materiaal behuizing	Messing	Uitwendige buisdiameter aansluiting	16 Millimeter
Materiaal behuizing	Messing	Lengte aansluiting 1	50 Millimeter
Oppervlaktebescherming	Onbehandeld	Werkende lengte aansluiting 1	47 Millimeter
Vorm	Haaks	Lengte aansluiting 2	78 Millimeter
Draadmaat	3/4"	Werkende lengte aansluiting 2	71,5 Millimeter
Systeemgebonden	✓	Lengte vanaf muurplaat	78 Millimeter
Nom. diameter aansluiting 2	3/4" (20)	Lengte aansluiting 3	0 Millimeter
Aansluiting	Persmof	Werkende lengte aansluiting 3	0 Millimeter
Draadmaat kraanaansluiting	3/4"	Mediumtemperatuur (continu)	-10 70 Graden Celsius
Contourcode	TH	Max. werkdruk bij 20°C	16 bar
DVGW-keur voor gas	✗		
DVGW-keur voor water	✓		
KIWA-keur	✓		
Gastec QA	✗		
KOMO-keur	✓		
Type goedkeuring volgens BBR / EKS	✗		

Gerelateerde producten

Productcode	GTIN	Omschrijving
BE16	05414764040809	Henco Persbekken (universeel) BE/TH-Profiel 16x2
BE16MINI3	05414764040809	Henco Bek voor persmachine M-BMINI3 TH-Profiel 16mm

Afbeelding

