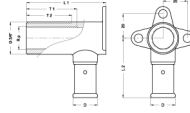


7P-1605: Sanitär wandscheibe AG 16x3/4"



Kommerzielle Informationen

Das Gehäuse des Fittings besteht aus Messing CW617N und ist verzinkt. Verzinkte Fittings bieten korrosionstechnisch gesehen große Vorteile und sind auch besser für die Umwelt. Die verzinkte Ausführung wird in bestimmten Ländern eine Anforderung für sanitäre Anwendungen werden.

- Die verzinkte Schicht bildet eine Sperre zwischen dem Wasser und dem Messing.
- Das Fitting ist mit einem Trennring versehen, so dass sofort jeder galvanische Kontakt zwischen dem Aluminium im Rohr und dem Messing des Fittings verhindert wird.
- Elektrolyse ist daher ausgeschlossen.
- Der Fitting ist zudem mit O-Ring-Dichtungen aus EPDM und einer Edelstahlpresshülse mit 3 Sichtfenstern ausgestattet.
- Um Montagefehlern vorzubeugen, sind die Edelstahlhülsen mit Maßangaben und dem Pressprofiltyp, mit dem gepresst werden kann, versehen.

Zertifikate

ATG, DVGW Wasser, ETA, KIWA, ÖVGW Wasser, WRAS, KOMO, STF, ÖN EN 21003-2/-3, GOST-R, ITC, TSU, QB (CSTBat), AFNOR, ACS, PZH, DNV-GL, Sans 21003, Kontrol Biro, EMI

Anwendungen

Trinkwasser, Heizung, Druckluft, Kühlung, Sanitär


Lösungen

Gebäudeinstallation, Industrie, Tiefbau, Schiffbau

Technische Eigenschaften

Werkstoff des Gehäuses	Messing	Rohraußendurchmesser Anschluss	16 Millimeter
Werkstoff des Gehäuses	Messing	Länge Anschluss 1	50 Millimeter
Oberflächenschutz	unbehandelt	Arbeitslänge Anschluss 1	47 Millimeter
Form	rechtwinklig	Länge Anschluss 2	78 Millimeter
Gewindemaß	3/4 Zoll	Arbeitslänge Anschluss 2	71,5 Millimeter
Systemgebunden	✓	Länge ab Wandplatte	78 Millimeter
Nenndurchmesser Anschluss 2	3/4 Zoll (20)	Länge Anschluss 3	0 Millimeter
Anschluss	Pressmuffe	Arbeitslänge Anschluss 3	0 Millimeter
Gewindemaß Armatur	3/4 Zoll	Mediumtemperatur (Dauerbetrieb)	-10 70 Grad Celsius
Konturcode	TH	Max. Arbeitsdruck bei 20 °C	16 Bar
DVGW-Siegel für Gas	✗		
DVGW-Siegel für Wasser	✓		
KIWA-Prüfsiegel	✓		
Gastec QA Prüfung	✗		
KOMO-Prüfsiegel	✓		
Typenzulassung nach BBR/EKS	✗		

Verwandte Produkte

Produktcode	GTIN	Beschreibung	Bild
BE16	05414764040809	Henco Pressbacken (universal) BE/TH-Profil 16x2	
BE16MINI3	05414764040809	Henco Pressbacke für Presswerkzeuge M-BMINI3 TH-Profil 16mm	