

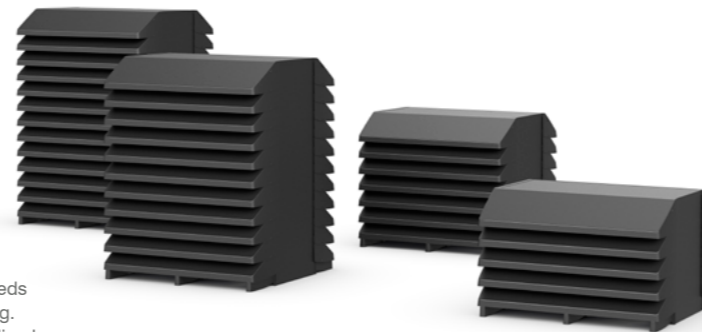
Ssst....  
hier werkt  
een warmtepomp

## Technische specificaties

Climeleon	Wave 5	Wave 7	Wave 11	Wave 13
<b>Buitenafmetingen</b>				
Breedte	1165 mm	1165 mm	1165 mm	1165 mm
Diepte	1200 mm	1200 mm	1200 mm	1200 mm
Hoogte	758 mm	1002 mm	1489 mm	1733 mm
<b>Binnenafmetingen</b>				
Breedte	1060 mm	1060 mm	1060 mm	1060 mm
Diepte	490 mm	490 mm	490 mm	490 mm
Hoogte	655 mm	900 mm	1390 mm	1650 mm

De Climeleon Wave is ontwikkeld op maat van FUJITSU warmtepompen. Toepassing met andere merken is mogelijk indien de unit aan bepaalde type- en afmetingvoorwaarden voldoet. Met de 'configurator' op [www.climeleon.com](http://www.climeleon.com) kunt u de passende Wave unit cover vinden voor uw warmtepomp- of aircobuitenunit.

De geluidsdemping bij warmtepompen van een ander merk is afhankelijk van het samengestelde geluidsniveau per frequentieband.



Check voor installatie steeds onze installatiehandleiding. Downloadbaar op [www.climeleon.com](http://www.climeleon.com)

**climeleon**  
OUTDOOR UNIT ENCASING

[info@climeleon.com](mailto:info@climeleon.com) / [www.climeleon.com](http://www.climeleon.com)

De gebruikte illustraties in deze folder zijn indicatief.

**climeleon**  
OUTDOOR UNIT ENCASING

Stijlvol stil.



# Mooi gedempt



Maakt de buitenunit van uw aircotoestel of warmtepomp teveel lawaai? Of ontsiert hij uw woning?

Dan is een geluidsdempende **Climeleon cover** de oplossing.

Een warmtepomp biedt veel voordelen op het vlak van comfort, verbruik en milieu. Maar soms kan het geluid storend zijn, bijvoorbeeld als het toestel zich nabij een slaapkamerraam, op het terras of dicht bij de burens bevindt.

Bovendien blinken de buitenunits van een warmtepomp of aircotoestel niet uit in esthetiek en vormen ze niet meteen een mooi huwelijk met de woning of de tuin.

Met de Climeleon slaat u twee vliegen in één klap. Climeleon unit covers dempen het geluid aanzienlijk en ze zien er knap en discreet uit.



\*Resultaten berekend op buitenunits van FUJITSU aircotoestellen en warmtepompen.

*Dankzij het discrete en strakke design past de Climeleon Wave zowel bij moderne als klassieke huizen.*

De Climeleon Wave is ontwikkeld voor zijn geluidsdempende werking. Dit heeft geen invloed op de werking van de unit, de rendementen blijven intact.

Dankzij de vorm van de schubben en de berekende openingen kan uw warmtepomp optimaal presteren en wordt de geluidsdruk met minstens 7 decibel\* gereduceerd! Een luchtstroomsplitter verbetert de luchtdoorstroming, en dat is cruciaal voor de goede werking van uw warmtepomp.

De Climeleon Wave is gemaakt uit duurzame kunststof (zwart) en bestand tegen wind, vocht, vorst, warmte en zonlicht. De covers zijn bovendien berekend op een sneeuwbelasting tot 60kg/m<sup>2</sup>.

## Ingenieus ontwerp

### duurzaam

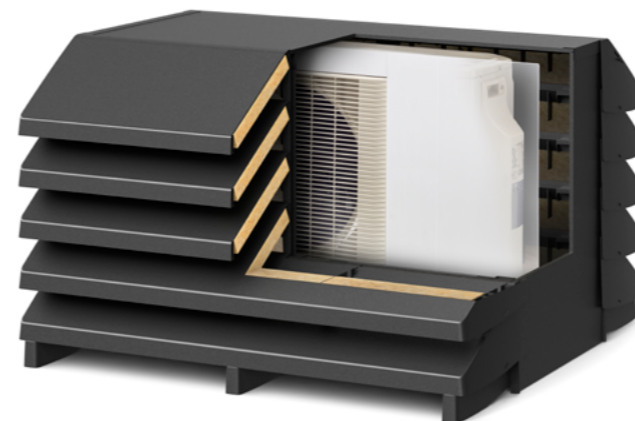
Het weer kan flink tekeer gaan. Daarom zijn Climeleon unit covers gemaakt uit duurzame materialen, getest voor alle weersomstandigheden.

### design

Een warmtepompunit oogt niet erg fraai. De Climeleon Wave biedt een mooi kleedje. Niet te opvallend en stijlvol zwart.

### geluidsdempend

De vorm van de schubben en het geluidsdempende materiaal verlagen het geluidsniveau met minstens 7dB\* bij de bron.



Climeleon unit covers zijn zo ontwikkeld dat de luchtdoorstroming niet belemmerd wordt en de warmtepomp zijn rendement behoudt.

### luchtdoorvoer

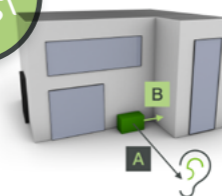
### zo geplaatst

De Climeleon Wave is eenvoudig te installeren. Het is raadzaam om een installateur in te schakelen met het oog op de koeltechnische leidingen en de afvoer van condenswater. Met behulp van 6 voetjes en bouten wordt de cover verankerd, bij voorkeur op een kiezelbed met betonnen balkjes (zie installatieinstructies op [www.climeleon.com](http://www.climeleon.com)).

Voor toepassing op een plat dak zijn er speciale montageplaten beschikbaar die een veilige bevestiging verzekeren. De platen worden op hun beurt verankerd aan kunststof daksokkels die de warmtepomp ondersteunen.

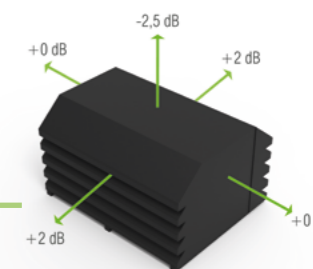
De panelen kunnen gemakkelijk verwijderd worden voor het onderhoud van uw warmtepomp.

Doe de TEST



Wil je weten hoeveel decibels u kan besparen in uw specifieke situatie?

Surf dan naar [www.climeleon.com](http://www.climeleon.com), geef de specifieke opstelling van uw warmtepomp (op de grond, op het dak, enz.) in en u ziet meteen het resultaat!



Het dempingsresultaat van de Climeleon Wave is richtingsafhankelijk, m.a.w. de demping is niet langs alle zijden gelijk.



Climeleon unit covers gaan op in de omgeving.