



CorePro LED PLL



CorePro LED Urban PLL Mains 18W 840

CorePro, LED, PL-L, Netspanning, 410 mm, 18 W, 36W PL-L, 4000 K, 2300 lm, CRI 80, 30000 hr

Philips CorePro LED PLL is de ideale oplossing voor het opwaarderen van downlights en armaturen in diverse algemene verlichtingstoepassingen. Deze oplossing integreert een LED-lichtbron in de vormgeving van een traditionele fluorescentielamp en levert zo een aanzienlijke energiebesparing met een levensduur die twee keer zo lang is als alternatieve fluorescentielampen.

Product gegevens

Algemene informatie	
Lampvoet	2G11
Nominale levensduur	30.000 hr
Schakelcyclus	200.000
Lamptype	LED
Meetreferentie van lichtstroom	Sphere
Garantieperiode	3 jaar
Gegevens lichttechniek	
Kleurcode	840 [CCT of 4000K]
Bundelhoek (nom.)	360 graden
Lichtstroom	2.300 lm
Kleuraanduiding	Koel wit (CW)
Gecorrleerde kleurtemperatuur (nom.)	4000 K
Lichtrendement (gespec.) (nom.)	127 lm/W
Kleurconsistentie	<6
Kleurweergave-index (CRI)	80
LLMF bij einde nominale levensduur (nom.)	70 %

Photobiological safety according to EN 62471	RG0
Bedrijfs- en elektrische gegevens	
Ingangsfrequentie	50 tot 60 Hz
Energieverbruik	18 W
Lampstroom (nom.)	100 mA
Opstarttijd (nom.)	0,5 s
Opwarmtijd tot 60% licht	0,5 s
Arbeidsfactor	0,9
Spanning (nom.)	220-240 V
LED alternative to fluorescent lamp power	36W PL-L
Aanloopstroom op netspanning	4,3
Max. lampnr. op MCB B type 10 A - netvoeding	100
Max. lampnr. op MCB B type 10A – EM-voorschakelapparaat zonder compensatiecondensator.	-
Max. lampnr. op MCB B type 10A – EM-voorschakelapparaat met compensatiecondensator.	-

CorePro LED PLL

Max. lampnr. op MCB B type 16 A - netvoeding	160
Max. lampnr. op MCB B type 16A – EM-voorschakelapparaat zonder compensatiecondensator.	-
Max. lampnr. op MCB B type 16 A – EM-voorschakelapparaat met compensatiecondensator.	-
Compatibiliteit met VSA	Netspanning

Operationele temperatuur

T-behuizing maximaal (nom.)	55 °C
-----------------------------	-------

Dimbaarheid en regelsystemen

Dimbaar	Nee
---------	-----

Eigenschappen behuizing en afmetingen

Lampafwerking	Helder
Lampmateriaal	Kunststof
Productlengte	410 mm
Lampvorm	PL-L
Nettogewicht (per stuk)	0.150 kg

Keurmerken en classificaties

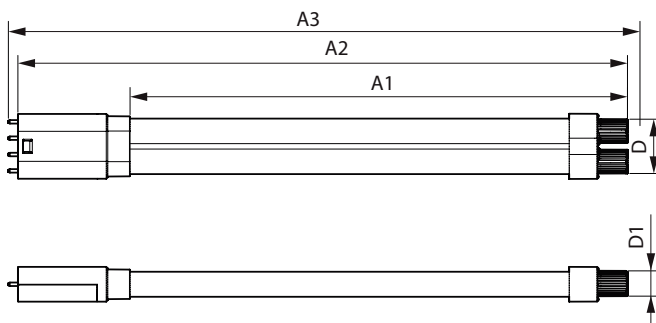
Energie-efficiëntieklasse	E
Energiebesparend product	Ja
Keurmerken	Conform RoHS CE-markering KEMA Keur-certificaat

Energieverbruik kWh/1.000 uur	18 kWh
EPREL-registratienummer	1826745
CE-markering	Ja
Conform EU RoHS-richtlijn	Ja
Flikkerwaarde (PstLM)	1
Stroboscoopeffectwaarde (SVM)	0,4
Bereik omgevingstemperatuur	-30 tot +45 °C

Productgegevens

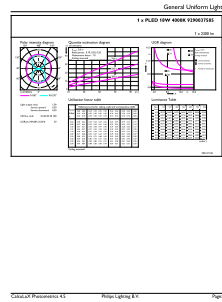
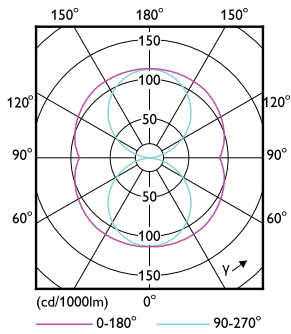
Productnaam voor bestelling	CorePro LED Urban PLL Mains 18W 840
Volledige productnaam	CorePro LED Urban PLL Mains 18W 840
Full EOC	872016928722800
Bestelcode	8720169287228
Materiaalnr. (12NC)	929003758502
Lokale code	8720169287228
Numerator - Aantal per pak	1
EAN/UPC - product/behuizing	8720169287228
Numerator - Dozen per buitendoos	10
EAN/UPC - Case	8720169287235

Maatschets



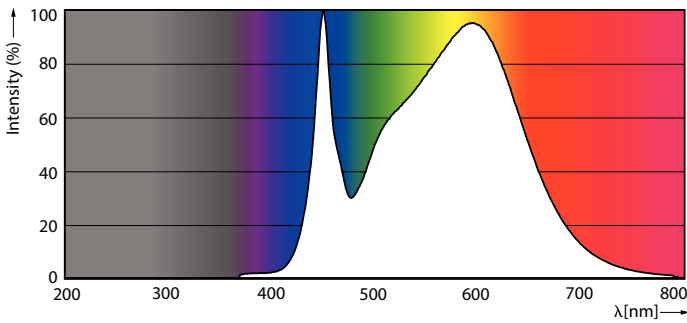
Product	D1	D2	A1	A2	A3
CorePro LED Urban PLL Mains 18W 840	17 mm	37 mm	335 mm	410 mm	416 mm

Fotometrische gegevens



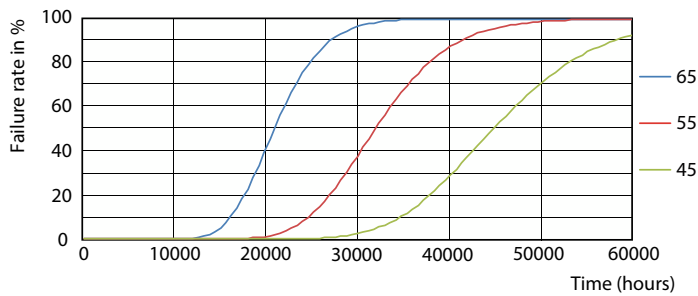
Light Distribution Diagram - CorePro LED Urban PLL Mains 18W 840

General uniform lighting - CorePro LED Urban PLL Mains 18W 840

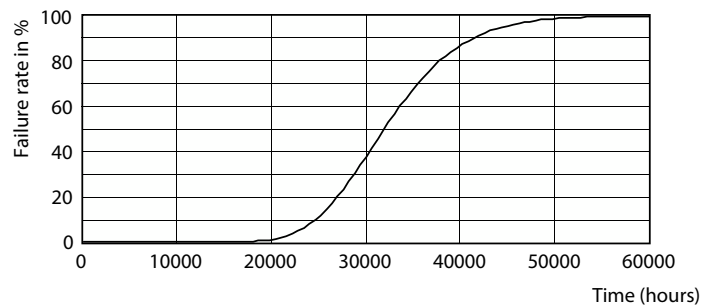


Spectral Power Distribution Colour - CorePro LED Urban PLL Mains 18W 840

Levensduur



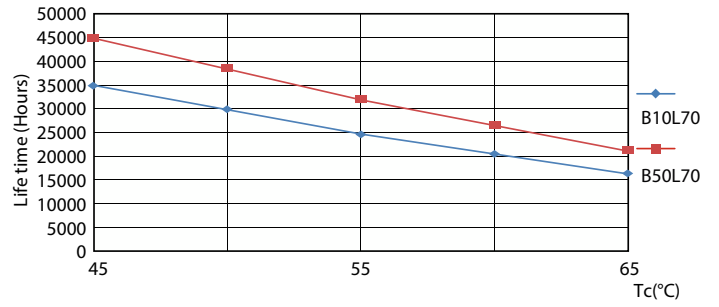
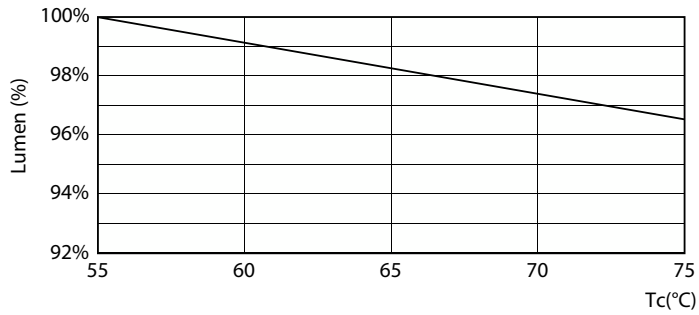
FailureRate



Life Expectancy Diagram

CorePro LED PLL

Levensduur



Lumen Maintenance Diagram - CorePro LED Urban PLL Mains 18W 840

LifetimeVsTc



Lumen Maintenance Diagram - CorePro LED Urban PLL Mains 18W 840

