



MASTER LED-buis InstantFit HF T5



MAS LEDtube HF 900mm HO 18.5W 865 T5

MASTER, LEDtube, T5, HF, 900 mm, 18.5 W, 39W TL5 HO, 6500 K, 2800 lm, CRI 80, 60000 hr

De Philips MASTER LEDtube integreert een LED-lichtbron in de vorm van een traditionele fluorescentielamp. Het unieke ontwerp creëert een perfect uniforme visuele verschijning die niet onderscheiden kan worden van een traditionele fluorescentielamp. Deze T5-buizen zijn de ideale oplossing voor krachtige prestaties en zijn ontworpen voor dagelijkse omstandigheden. Ongeëvenaarde besparingen dankzij het lage energieverbruik en een uiterst lange levensduur zorgen ervoor dat deze T5 LEDtubes geschikt zijn voor elke veeleisende toepassing.

Product gegevens

Algemene informatie	
Lampvoet	G5
Nominale levensduur	60.000 hr
Schakelcyclus	50.000
Lamptype	LEDtube
Meetreferentie van lichtstroom	Sphere
Garantieperiode	5 jaar
Gegevens lichttechniek	
Kleurcode	865 [CCT of 6500K]
Bundelhoek (nom.)	200 graden
Lichtstroom	2.800 lm
Kleuraanduiding	Koel daglicht
Gecorreleerde kleurtemperatuur (nom.)	6500 K

Lichtrendement (gespec.) (nom.)	151 lm/W
Kleurconsistentie	<6
Kleurweergave-index (CRI)	80
LLMF bij einde nominale levensduur (nom.)	70 %
Photobiological safety according to EN 62471	RG0
Bedrijfs- en elektrische gegevens	
Ingangsfrequentie	30K to 100K Hz
Ingangsfrequentie	30 K tot 100 K Hz
Energieverbruik	18,5 W
Lampstroom (max.)	350 mA
Lampstroom (min.)	120 mA
Opstarttijd (nom.)	0,5 s
Opwarmtijd tot 60% licht	0,5 s

MASTER LED-buis InstantFit HF T5

Arbeidsfactor	0.9
Spanning (nom.)	60-100 V
LED alternative to fluorescent lamp power	39W TL5 HO
Aanloopstroom op netspanning	-
Max. lampnr. op MCB B type 10 A - netvoeding	-
Max. lampnr. op MCB B type 10A – EM-voorschakelapparaat zonder compensatiecondensator.	-
Max. lampnr. op MCB B type 10A – EM-voorschakelapparaat met compensatiecondensator.	-
Max. lampnr. op MCB B type 16 A - netvoeding	-
Max. lampnr. op MCB B type 16A – EM-voorschakelapparaat zonder compensatiecondensator.	-
Max. lampnr. op MCB B type 16 A – EM-voorschakelapparaat met compensatiecondensator.	-
Compatibiliteit met VSA	HF

Operationele temperatuur

T-behuizing maximaal (nom.)	60 °C
-----------------------------	-------

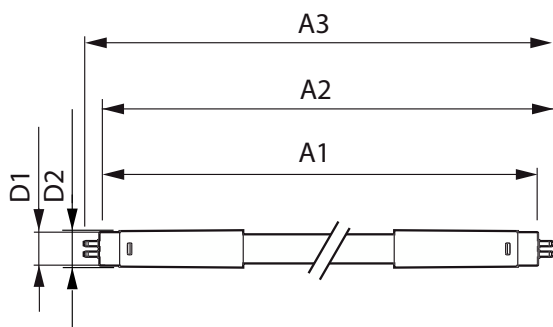
Dimbaarheid en regelsystemen

Dimbaar	Ja - Controleer de compatibiliteit van het VSA
---------	------------------------------------------------

Eigenschappen behuizing en afmetingen

Lampafwerking	Mat
Lampmateriaal	Glas
Productlengte	900 mm

Maatschets



Lampvorm	T5
Nettogewicht (per stuk)	0,115 kg
Keurmerken en classificaties	
Energie-efficiëntieklasse	D
Energiebesparend product	Ja
Keurmerken	Conform RoHS KEMA Keurcertificaat
Energieverbruik kWh/1.000 uur	19 kWh
EPREL-registratienummer	1407662
CE-markering	Ja
Conform EU RoHS-richtlijn	Ja
Bereik omgevingstemperatuur	-20 °C t/m 45 °C

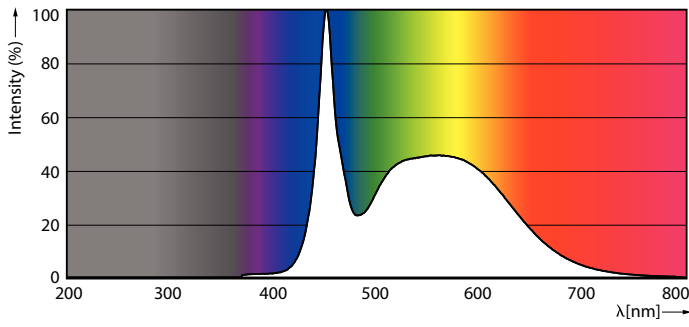
Productgegevens

Productnaam voor bestelling	MAS LEDtube HF 900mm HO 18.5W 865 T5
Volledige productnaam	MAS LEDtube HF 900mm HO 18.5W 865 T5
Full EOC	872016916317100
Bestelcode	8720169163171
Materiaalnr. (12NC)	929003596702
Lokale code	8720169163171
Numerator - Aantal per pak	1
EAN/UPC - product/behuizing	8720169163171
Numerator - Dozen per buitendoos	10
EAN/UPC - Case	8720169163188

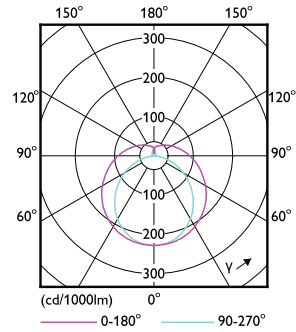
Product	D1	D2	A1	A2	A3
MAS LEDtube HF 900mm HO 18.5W 865 T5	15,5 mm	16/19 mm	849 mm	856 mm	863 mm

MASTER LED-buis InstantFit HF T5

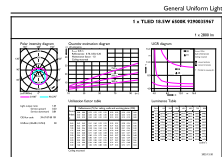
Fotometrische gegevens



Spectral Power Distribution Colour - MAS LEDtube HF 900mm HO 18.5W 865 T5



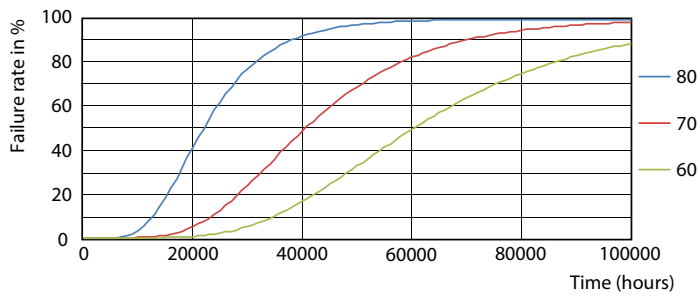
Light Distribution Diagram - MAS LEDtube HF 900mm HO 18.5W 865 T5



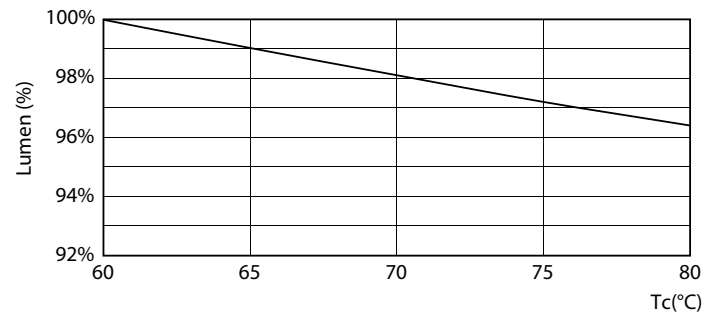
General Uniform Lighting

General uniform lighting - MAS LEDtube HF 900mm HO 18.5W 865 T5

Levensduur



FailureRate



Lumen Maintenance Diagram - MAS LEDtube HF 900mm HO 18.5W 865 T5

MASTER LED-buis InstantFit HF T5

Levensduur



LifetimeVsTc

Lumen Maintenance Diagram - MAS LEDtube HF 900mm HO 18.5W 865 T5



Life Expectancy Diagram

