



# MASTER LEDtube Mains T5



## MAS LEDtube 600mm HO 10.5W 830 T5

MASTER, LED, T5, Netspanning, 600 mm, 10.5 W, 24W TL5 HO, 3000 K, 1500 lm, CRI 80, 60000 hr

De nieuwe Philips MASTER LEDtube Mains T5 zorgt voor eenvoud in je verlichtingsproject. Je hoeft geen aandacht meer te schenken aan de drivertechnologie. Dankzij een uniek ontwerp laat de Philips MASTER LEDtube Mains T5 zich installeren in armaturen die werken op een netspanningsaansluiting. Dus eenvoudig in te passen! De veilige, betrouwbare en gemakkelijk te installeren Philips MASTER LEDtube Mains T5 is het perfecte alternatief voor standaard fluorescentiebuizen en biedt hoge energiebesparingen en lagere onderhoudskosten.

### Product gegevens

| Algemene informatie            |           |
|--------------------------------|-----------|
| Lampvoet                       | G5        |
| Nominale levensduur            | 60.000 hr |
| Schakelcyclus                  | 200.000   |
| Lamptype                       | LED       |
| Meetreferentie van lichtstroom | Sphere    |
| Garantieperiode                | 5 jaar    |

| Gegevens lichttechniek               |                    |
|--------------------------------------|--------------------|
| Kleurcode                            | 830 [CCT of 3000K] |
| Bundelhoek (nom.)                    | 200 graden         |
| Lichtstroom                          | 1500 lm            |
| Kleuraanduiding                      | Wit (WH)           |
| Gecorrleerde kleurtemperatuur (nom.) | 3000 K             |

|  |          |
|--|----------|
| Lichtrendement (gespec.) (nom.)              | 142 lm/W |
| Kleurconsistentie                            | <6       |
| Kleurweergave-index (CRI)                    | 80       |
| LLMF bij einde nominale levensduur (nom.)    | 70 %     |
| Photobiological safety according to EN 62471 | RGO      |

| Bedrijfs- en elektrische gegevens |              |
|-----------------------------------|--------------|
| Ingangsfrequentie                 | 50 tot 60 Hz |
| Energieverbruik                   | 10,5 W       |
| Lampstroom (max.)                 | 47 mA        |
| Lampstroom (min.)                 | 47 mA        |
| Lampstroom (nom.)                 | 47 mA        |
| Opstarttijd (nom.)                | 0,5 s        |
| Opwarmtijd tot 60% licht          | 0,5 s        |

## MASTER LEDtube Mains T5

|  |             |
|--|-------------|
| Arbeidsfactor  | 0,92        |
| Spanning (nom.)  | 220-240 V   |
| LED alternative to fluorescent lamp power  | 24W TL5 HO  |
| Aanloopstroom op netspanning   | 7           |
| Max. lampnr. op MCB B type 10 A - netvoeding   | 100         |
| Max. lampnr. op MCB B type 10A – EM-voorschakelapparaat zonder compensatiecondensator. | -           |
| Max. lampnr. op MCB B type 10A – EM-voorschakelapparaat met compensatiecondensator.    | -           |
| Max. lampnr. op MCB B type 16 A - netvoeding   | 159         |
| Max. lampnr. op MCB B type 16A – EM-voorschakelapparaat zonder compensatiecondensator. | -           |
| Max. lampnr. op MCB B type 16 A – EM-voorschakelapparaat met compensatiecondensator.   | -           |
| Compatibiliteit met VSA  | Netspanning |

### Operationele temperatuur

|                             |       |
|-----------------------------|-------|
| T-behuizing maximaal (nom.) | 60 °C |
|-----------------------------|-------|

### Dimbaarheid en regelsystemen

|         |     |
|---------|-----|
| Dimbaar | Nee |
|---------|-----|

### Eigenschappen behuizing en afmetingen

|               |        |
|---------------|--------|
| Lampafwerking | Mat    |
| Lampmateriaal | Glas   |
| Productlengte | 600 mm |
| Lampvorm      | T5     |

|                         |          |
|-------------------------|----------|
| Nettogewicht (per stuk) | 0,080 kg |
|-------------------------|----------|

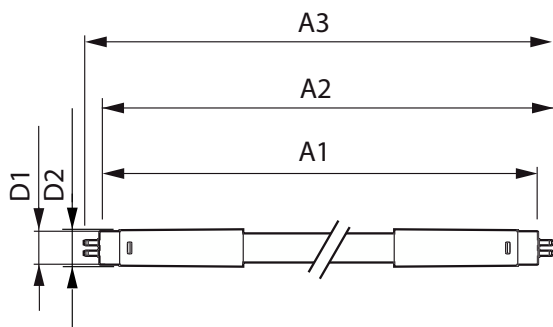
### Keurmerken en classificaties

|                               |                |
|-------------------------------|----------------|
| Energie-efficiëntieklasse     | D              |
| Energiebesparend product      | Ja             |
| Keurmerken                    | Conform RoHS   |
| Energieverbruik kWh/1.000 uur | 11 kWh         |
| EPREL-registratienummer       | 1590874        |
| CE-markering                  | Ja             |
| Conform EU RoHS-richtlijn     | Ja             |
| Flikkerwaarde (PstLM)         | 1              |
| Stroboscoopeffectwaarde (SVM) | 0,4            |
| Bereik omgevingstemperatuur   | -20 tot +45 °C |

### Productgegevens

|                                  |                                   |
|----------------------------------|-----------------------------------|
| Productnaam voor bestelling      | MAS LEDtube 600mm HO 10.5W 830 T5 |
| Volledige productnaam            | MAS LEDtube 600mm HO 10.5W 830 T5 |
| Full EOC                         | 872016927521800                   |
| Bestelcode                       | 8720169275218                     |
| Materiaalnr. (12NC)              | 929003734302                      |
| Lokale code                      | 8720169275218                     |
| Numerator - Aantal per pak       | 1                                 |
| EAN/UPC - product/behuizing      | 8720169275218                     |
| Numerator - Dozen per buitendoos | 10                                |
| EAN/UPC - Case                   | 8720169275225                     |

## Maatschets



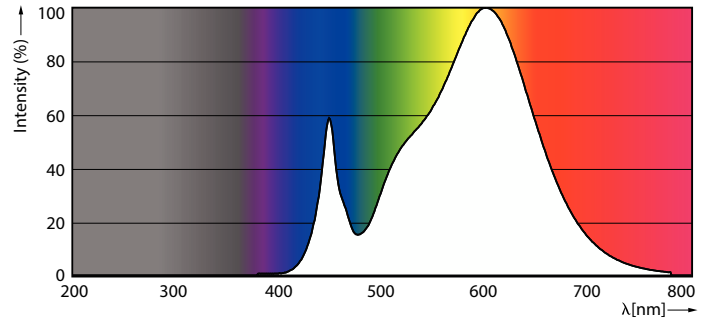
| Product                           | D1    | D2     | A1       | A2       | A3 |
|-----------------------------------|-------|--------|----------|----------|----|
| MAS LEDtube 600mm HO 10.5W 830 T5 | 19 mm | 549 mm | 556,1 mm | 563,2 mm |    |

# MASTER LEDtube Mains T5

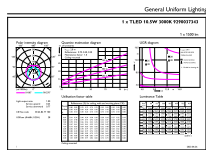
## Fotometrische gegevens



Light Distribution Diagram - MAS LEDtube 600mm HO 10.5W 830 T5



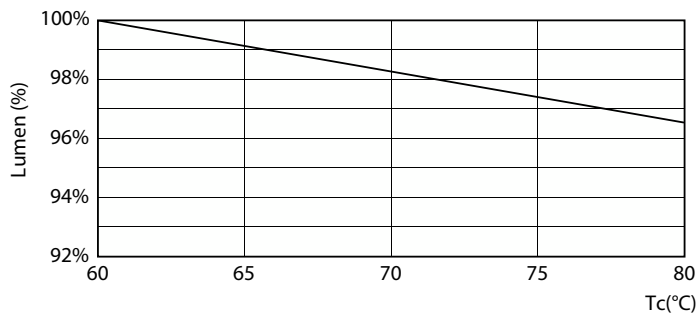
Spectral Power Distribution Colour - MAS LEDtube 600mm HO 10.5W 830 T5



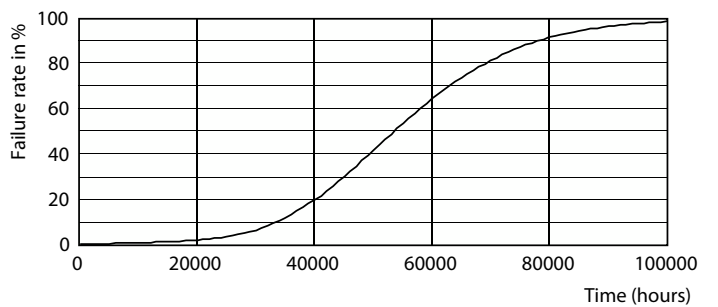
General Uniform Lighting - MAS LEDtube 600mm HO 10.5W 830 T5

General uniform lighting - MAS LEDtube 600mm HO 10.5W 830 T5

## Levensduur



Lumen Maintenance Diagram - MAS LEDtube 600mm HO 10.5W 830 T5



Life Expectancy Diagram

# MASTER LEDtube Mains T5

## Levensduur



LifetimeVsTc

FailureRate



Lumen Maintenance Diagram - MAS LEDtube 600mm HO 10.5W 830 T5

