



HencoLogic

Sans fil, Liaison des barres de contrôle



Articles requis

Barres de contrôle



HencoLogic
CU-6ZONERF-HC

OU



HencoLogic
CU-10ZONERF-HC

Liaison des barres de contrôle

Lorsque vous reliez deux barres de commande, vous devez définir qui est le MAITRE et qui est l'ESCLAVE. Le maître sera la barre de contrôle connectée directement à la source de chaleur.

Étape 1 Accédez à la barre de contrôle MASTER. Appuyez sur **OK** jusqu'à ce que la zone 1 commence à clignoter.

Naviguer (**◀** / **▶**) zone 3 pour indiquer que vous souhaitez connecter un esclave, puis confirmez en cliquant sur **OK**.

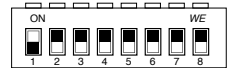
Toutes les zones commencent à clignoter en rouge.



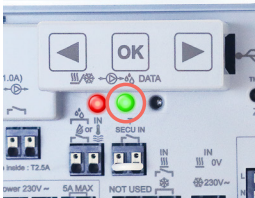
Étape 2 Allez maintenant à la barre de contrôle SLAVE. Appuyez sur **OK** jusqu'à ce que la zone 1 commence à clignoter.
Naviguer (**◀** / **▶**) jusqu'à la zone 2 et confirmer avec **OK**.

Si l'appairage est réussi, le MASTER clignotera à nouveau sur la zone 3 et le SLAVE sur la ZONE 2.

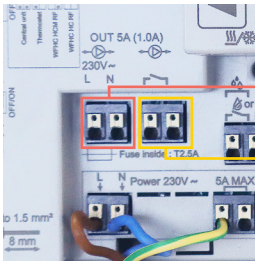
Étape 3 Si le contact de la pompe doit être transmis des ESCLAVES aux MAÎTRES, placez l'interrupteur DIP n° 1 sur ON sur toutes les barres de contrôle. Coupez l'alimentation de la barre de contrôle, modifiez la position de l'interrupteur DIP et rétablissez l'alimentation.




Contact de la pompe



Vous pouvez vérifier que les barres de commande sont correctement appariées en créant une demande de chaleur sur la barre de commande ESCLAVE alors que l'autre barre de commande n'a pas de demande et voir si les deux contacts de la pompe (lumière verte) s'allument.



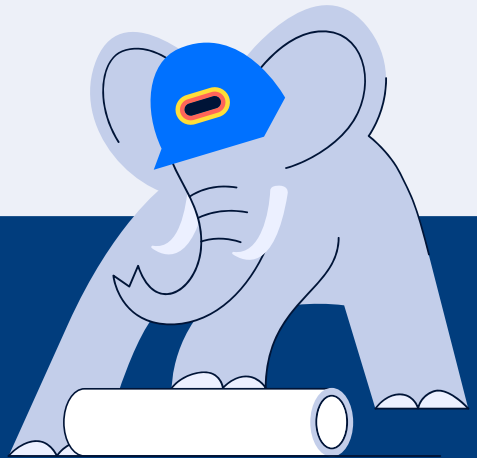
 **230V**

 **Libre de potentiel**

Il y a 2 contacts de sortie de pompe disponibles. 1 contact 230V et 1 contact libre de potentiel. Les deux peuvent être utilisés simultanément.



We care to connect



MyHenco

The best of Henco **always at hand.**



Register now
for free.