



MASTER LED-buis InstantFit HF T5



MAS LEDtube HF 600mm HO 10.5W 830 T5

MASTER, LEDtube, T5, HF, 600 mm, 10.5 W, 24W TL5 HO, 3000 K, 1600 lm, CRI 80, 60000 hr

De Philips MASTER LEDtube integreert een LED-lichtbron in de vorm van een traditionele fluorescentielamp. Het unieke ontwerp creëert een perfect uniforme visuele verschijning die niet onderscheiden kan worden van een traditionele fluorescentielamp. Deze T5-buizen zijn de ideale oplossing voor krachtige prestaties en zijn ontworpen voor dagelijkse omstandigheden. Ongeëvenaarde besparingen dankzij het lage energieverbruik en een uiterst lange levensduur zorgen ervoor dat deze T5 LEDtubes geschikt zijn voor elke veeleisende toepassing.

Product gegevens

Algemene informatie		Lichtrendement (gespec.) (nom.)	
Lampvoet	G5		142 lm/W
Nominale levensduur	60.000 hr	Kleurconsistentie	<6
Schakelcyclus	50.000	Kleurweergave-index (CRI)	80
Lamptype	LEDtube	LLMF bij einde nominale levensduur (nom.)	70 %
Meetreferentie van lichtstroom	Sphere	Photobiological safety according to EN 62471	RG0
Garantieperiode	5 jaar		
Gegevens lichttechniek		Bedrijfs- en elektrische gegevens	
Kleurcode	830 [CCT of 3000K]	Ingangsfrequentie	10K to 120K Hz
Bundelhoek (nom.)	200 graden	Ingangsfrequentie	10 K tot 120 K Hz
Lichtstroom	1.600 lm	Energieverbruik	10,5 W
Kleuraanduiding	Wit (WH)	Lampstroom (max.)	350 mA
Gecorreleerde kleurtemperatuur (nom.)	3000 K	Lampstroom (min.)	80 mA
		Opstarttijd (nom.)	0.5 s
		Opwarmtijd tot 60% licht	0.5 s

MASTER LED-buis InstantFit HF T5

Arbeidsfactor	0,9
Spanning (nom.)	30-120 V
LED alternative to fluorescent lamp power	24W TL5 HO
Aanloopstroom op netspanning	-
Max. lampnr. op MCB B type 10 A - netvoeding	-
Max. lampnr. op MCB B type 10A – EM-voorschakelapparaat zonder compensatiecondensator.	-
Max. lampnr. op MCB B type 10A – EM-voorschakelapparaat met compensatiecondensator.	-
Max. lampnr. op MCB B type 16 A - netvoeding	-
Max. lampnr. op MCB B type 16A – EM-voorschakelapparaat zonder compensatiecondensator.	-
Max. lampnr. op MCB B type 16 A – EM-voorschakelapparaat met compensatiecondensator.	-
Compatibiliteit met VSA	HF

Operationele temperatuur

T-behuizing maximaal (nom.)	55 °C
-----------------------------	-------

Dimbaarheid en regelsystemen

Dimbaar	Ja - Controleer de compatibiliteit van het VSA
---------	--

Eigenschappen behuizing en afmetingen

Lampafwerking	Mat
Lampmateriaal	Glas

Productlengte	600 mm
Lampvorm	T5
Nettogewicht (per stuk)	0,085 kg

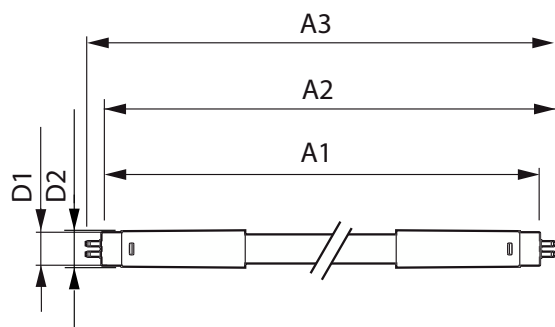
Keurmerken en classificaties

Energie-efficiëntieklasse	E
Energiebesparend product	Ja
Keurmerken	Conform RoHS KEMA Keurcertificaat
Energieverbruik kWh/1.000 uur	11 kWh
EPREL-registratienummer	1407666
CE-markering	Ja
Conform EU RoHS-richtlijn	Ja
Bereik omgevingstemperatuur	-20 °C t/m 45 °C

Productgegevens

Productnaam voor bestelling	MAS LEDtube HF 600mm HO 10.5W 830 T5
Volledige productnaam	MAS LEDtube HF 600mm HO 10.5W 830 T5
Full EOC	872016916307200
Bestelcode	8720169163072
Materiaalnr. (12NC)	929003596202
Lokale code	8720169163072
Numerator - Aantal per pak	1
EAN/UPC - product/behuizing	8720169163072
Numerator - Dozen per buitendoos	10
EAN/UPC - Case	8720169163089

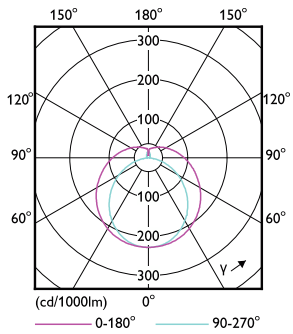
Maatschets



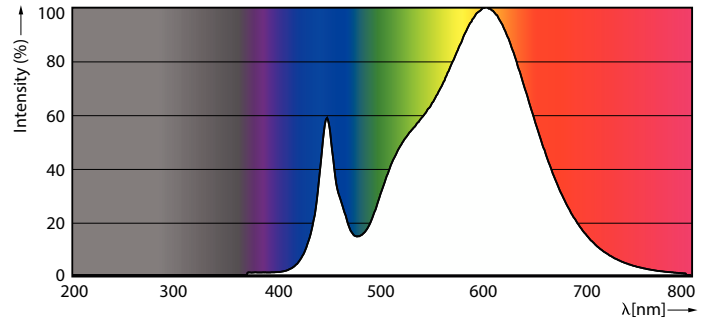
Product	D1	D2	A1	A2	A3
MAS LEDtube HF 600mm HO 10.5W 830 T5	15,5 mm	16/19 mm	549 mm	556 mm	563 mm

MASTER LED-buis InstantFit HF T5

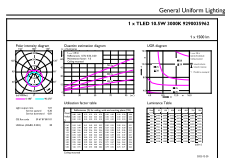
Fotometrische gegevens



Light Distribution Diagram - MAS LEDtube HF 600mm HO 10.5W 830 T5

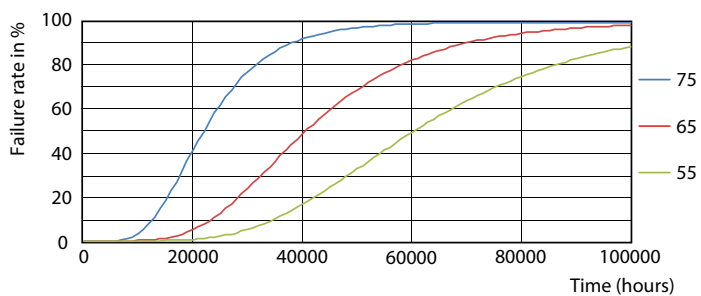


Spectral Power Distribution Colour - MAS LEDtube HF 600mm HO 10.5W 830 T5

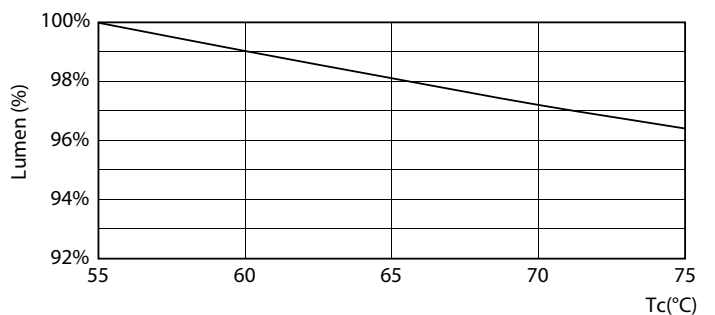


General uniform lighting - MAS LEDtube HF 600mm HO 10.5W 830 T5

Levensduur



FailureRate



Lumen Maintenance Diagram - MAS LEDtube HF 600mm HO 10.5W 830 T5

MASTER LED-buis InstantFit HF T5

Levensduur



Lumen Maintenance Diagram - MAS LEDtube HF 600mm HO 10.5W 830 T5

Life Expectancy Diagram



LifetimeVsTc

