



## HencoLogic

Drahtlos, Verknüpfung von Regelklempste



## Benötigte Artikel

Regelklemmleiste:



HencoLogic  
**CU-6ZONERF-HC**

oder



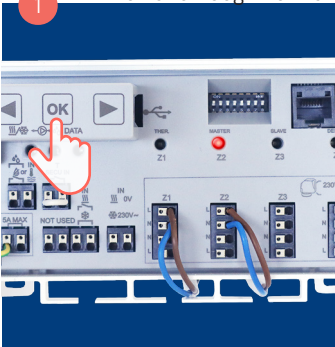
HencoLogic  
**CU-10ZONERF-HC**

## Verknüpfung von Regelklemmleiste

Wenn Sie 2 Bedienleisten miteinander verbinden, müssen Sie festlegen, wer der MASTER und wer der SLAVE ist. Der MASTER ist die direkt an die Wärmequelle angeschlossene Regelklemmleiste.

**Schritt 1** Gehen Sie zur Regelklemmleiste MASTER. Drücken Sie **OK** bis Zone 1 zu blinken beginnt. Navigieren Sie (**◀** / **▶**) Zone 3, um anzugeben, dass du einen Slave verbinden möchtest, und bestätige mit **OK**.

**1** Alle Zonen beginnen rot zu blinken



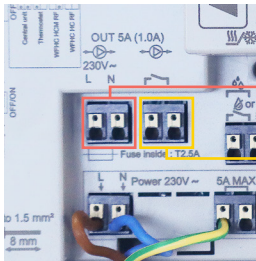
**Schritt 2** Gehen Sie nun auf die SLAVE-Regelkleiste. Drücken Sie **OK** bis Zone 1 zu blinken beginnt. Navigieren Sie (**◀** / **▶**) zu Zone 2 und bestätigen Sie mit **OK**.

Wenn das Pairing erfolgreich war, blinkt der MASTER wieder auf Zone 3 und der SLAVE auf ZONE 2.

**Schritt 3** Wenn der Pumpenkontakt von den SLAVES zu den MASTERS weitergegeben werden soll, stellen Sie den DIP-Schalter Nr. 1 an allen Regelkleiste auf ON. Nehmen Sie den Strom von der Regelkleiste, ändern Sie die Position des DIP-Schalters und schalten Sie den Strom wieder ein.



Sie können prüfen, ob die Steuerleisten korrekt gepaart sind, indem Sie eine Wärmeanforderung an der SLAVE-Regelkleiste erzeugen, während die andere Regelkleiste keine Anforderung hat, und sehen, ob sich beide Pumpenkontakte (grünes Licht) einschalten.

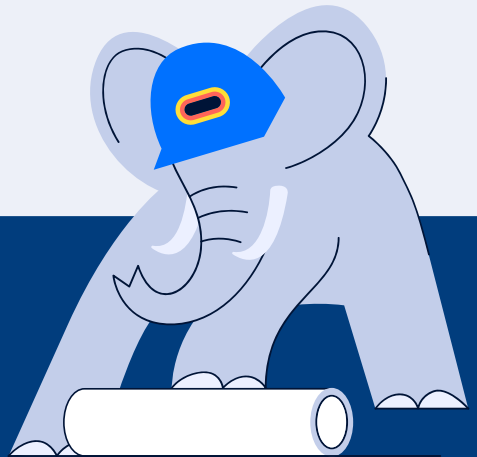


**230V**  
**Potentialfrei**

Es sind 2 abgehende Pumpenkontakte vorhanden. 1 Kontakt 230V & 1 Kontakt potentialfrei. Beide können gleichzeitig verwendet werden.



# We care to connect



## MyHenco

The best of Henco **always at hand.**



Register now  
for free.