

Productinformatieblad

Specificaties



TeSys D - Contactor 3M - HC: M+V - AC-3<=440V 32A - Stuurspanning: 48V DC

LC1D32ED

EAN Code: 3389110357363

Prijs: 190,50 EUR

Hoofd

range of product	Tesys deca
product or component type	Contactor
device short name	LC1D
toepassing contactor	Resistieve belasting Motorsturing
utilisation category	AC-1 AC-4 AC-3 AC-3e
poles description	3P
Ue toegekende bedrijfsspanning	Vermogenskring: <= 690 V AC 25...400 Hz Vermogenskring: <= 300 V DC
le toegekende bedrijfstrom	32 A (at <60 °C) at <= 440 V AC AC-3 for vermogenskring 50 A (at <60 °C) at <= 440 V AC AC-1 for vermogenskring 32 A (at <60 °C) at <= 440 V AC AC-3e for vermogenskring
spanning stuurkring	48 V DC

Complementair

motorvermogen kW	7,5 kW at 220...230 V AC 50/60 Hz (AC-3) 15 kW at 380...400 V AC 50/60 Hz (AC-3) 15 kW at 415...440 V AC 50/60 Hz (AC-3) 18,5 kW at 500 V AC 50/60 Hz (AC-3) 18,5 kW at 660...690 V AC 50/60 Hz (AC-3) 7,5 kW at 400 V AC 50/60 Hz (AC-4) 7,5 kW at 220...230 V AC 50/60 Hz (AC-3e) 15 kW at 380...400 V AC 50/60 Hz (AC-3e) 15 kW at 415...440 V AC 50/60 Hz (AC-3e) 18,5 kW at 500 V AC 50/60 Hz (AC-3e) 18,5 kW at 660...690 V AC 50/60 Hz (AC-3e)
motorvermogen pk	2 hp at 115 V AC 50/60 Hz for 1 fase motors 5 hp at 230/240 V AC 50/60 Hz for 1 fase motors 10 hp at 200/208 V AC 50/60 Hz for 3 fases motors 10 hp at 230/240 V AC 50/60 Hz for 3 fases motors 20 hp at 460/480 V AC 50/60 Hz for 3 fases motors 25 hp at 575/600 V AC 50/60 Hz for 3 fases motors
compatibility code	LC1D
samenstelling poolcontact	3 NO
beschermkap	Met
lth conventionele thermische stroom in vrije lucht	10 A (at 60 °C) for signalisatiekring 50 A (at 60 °C) for vermogenskring
Irms nominale maakcapaciteit	140 A AC for signalisatiekring conforming to IEC 60947-5-1 250 A DC for signalisatiekring conforming to IEC 60947-5-1 550 A at 440 V for vermogenskring conforming to IEC 60947

De weergegeven prijs is de adviesprijs in euro excl. BTW. Deze kan onderhevig zijn aan korting. Neem contact op met uw lokale distributeur of detailhandel voor de daadwerkelijke prijs

nominaal uitschakelvermogen	550 A at 440 V for vermogenskring conforming to IEC 60947
lcw korte duurstroom	260 A 40 °C - 10 s for vermogenskring 430 A 40 °C - 1 s for vermogenskring 60 A 40 °C - 10 min for vermogenskring 138 A 40 °C - 1 min for vermogenskring 100 A - 1 s for signalisatiekring 120 A - 500 ms for signalisatiekring 140 A - 100 ms for signalisatiekring
verbonden zekeringsvermogen	10 A gG for signalisatiekring conforming to IEC 60947-5-1 63 A gG at <= 690 V coordination type 1 for vermogenskring 63 A gG at <= 690 V coordination type 2 for vermogenskring
gemiddelde impedantie	2 mOhm - lth 50 A 50 Hz for vermogenskring
vermogensdissipatie per pool	2 W AC-3 5 W AC-1 2 W AC-3e
Ui toegekende isolatiespanning	Vermogenskring: 690 V conform aan IEC 60947-4-1 Vermogenskring: 600 V CSA gecertificeerd Vermogenskring: 600 V UL gecertificeerd Signalisatiekring: 690 V conform aan IEC 60947-1 Signalisatiekring: 600 V CSA gecertificeerd Signalisatiekring: 600 V UL gecertificeerd
overvoltage category	III
pollution degree	3
Uimp toegekende schokgolfspanning	6 kV conform aan IEC 60947
betrouwbaarheidsniveau veiligheid	B10d = 1369863 cycles contactor met nominale belasting conform aan EN/ISO 13849-1 B10d = 20000000 cycles contactor met mechanische belasting conform aan EN/ISO 13849-1
mechanical durability	30 Mcycles
elektrische duurzaamheid	1,65 Mcycles 32 A AC-3 bij Ue <= 440 V 1,4 Mcycles 50 A AC-1 bij Ue <= 440 V 1,65 Mcycles 32 A AC-3e bij Ue <= 440 V
type stuurkring	DC standaard
spoeltechnologie	Ingebouwde onderdrukker bidirectionele piekbegrenzingsdiode
spanningslimieten controlecircuit	0.1...0.25 Uc (-40...70 °C):uitval DC 0.7...1.25 Uc (-40...60 °C):operationeel DC 1...1,25 Uc (60...70 °C):operationeel DC
inschakelstroom in W	5,4 W (op 20 °C)
hold-in stroomverbruik in W	5,4 W bij 20 °C
werkingstijd	63 ±15% ms sluiting 20 ±20% ms opening
tijdsconstante	28 ms
maximale operationele snelheid	3600 cyc/h at 60 °C

aansluitingen - aansluitklemmen

Stuurkring: schroefklem aansluitingen 1 1...4 mm² - cable stiffness: flexibel zonder kabeluiteinde
 Stuurkring: schroefklem aansluitingen 2 1...4 mm² - cable stiffness: flexibel zonder kabeluiteinde
 Stuurkring: schroefklem aansluitingen 1 1...4 mm² - cable stiffness: flexibel met kabeluiteinde
 Stuurkring: schroefklem aansluitingen 2 1...2,5 mm² - cable stiffness: flexibel met kabeluiteinde
 Stuurkring: schroefklem aansluitingen 1 1...4 mm² - cable stiffness: vast zonder kabeluiteinde
 Stuurkring: schroefklem aansluitingen 2 1...4 mm² - cable stiffness: vast zonder kabeluiteinde
 Vermogenskring: schroefklem aansluitingen 1 2,5...10 mm² - cable stiffness: flexibel zonder kabeluiteinde
 Vermogenskring: schroefklem aansluitingen 2 2,5...10 mm² - cable stiffness: flexibel zonder kabeluiteinde
 Vermogenskring: schroefklem aansluitingen 1 1...10 mm² - cable stiffness: flexibel met kabeluiteinde
 Vermogenskring: schroefklem aansluitingen 2 1,5...6 mm² - cable stiffness: flexibel met kabeluiteinde
 Vermogenskring: schroefklem aansluitingen 1 1,5...10 mm² - cable stiffness: vast zonder kabeluiteinde
 Vermogenskring: schroefklem aansluitingen 2 2,5...10 mm² - cable stiffness: vast zonder kabeluiteinde

aanspanmoment

Stuurkring: 1,7 N.m - op schroefklem aansluitingen - met schroevendraaier plat Ø 6 mm
 Stuurkring: 1,7 N.m - op schroefklem aansluitingen - met schroevendraaier Philips No 2
 Vermogenskring: 2,5 N.m - op schroefklem aansluitingen - met schroevendraaier plat Ø 6 mm
 Vermogenskring: 2,5 N.m - op schroefklem aansluitingen - met schroevendraaier Philips No 2
 Stuurkring: 1,7 N.m - op schroefklem aansluitingen - met schroevendraaier pozidriv No 2
 Vermogenskring: 2,5 N.m - op schroefklem aansluitingen - met schroevendraaier pozidriv No 2

samenstelling hulpcontact 1 NO + 1 NC

type hulpcontacten type mechanisch gekoppeld 1 NO + 1 NC conform aan IEC 60947-5-1
 type spiegelcontact 1 NC conform aan IEC 60947-4-1

frequentie signaalcircuit 25...400 Hz

minimale schakelspanning 17 V for signalisatiekring

minimale schakelstroom 5 mA for signalisatiekring

isolatieweerstand > 10 MOhm for signalisatiekring

niet-overlappendstijd 1,5 ms bij de-energisatie tussen NC en NO contact
 1,5 ms bij energisatie tussen NC en NO contact

mounting support Rail
 Plaat

Omgeving

normen CSA C22.2 Nr 14
 EN 60947-4-1
 EN 60947-5-1
 IEC 60947-4-1
 IEC 60947-5-1
 UL 60947-4-1
 IEC 60335-1:Clause 30.2
 IEC 60335-2-40:Annex JJ
 UL 60335-2-40:Annex JJ
 CSA C22.2 Nr 60947-4-1

product certifications UL
 CCC
 CSA
 Marine
 UKCA
 EAC
 CB-regeling

IP beschermingsgraad	IP20 voorkant conform aan IEC 60529
beschermende behandeling	TH conform aan IEC 60068-2-30
weerbestedigheid	conform aan IACS E10 blootstelling aan vochtige warmte conform aan IEC 60947-1 Bijlage Q categorie D blootstelling aan vochtige warmte
toegelaten omgevingsluchttemperatuur rondom apparaat	-40...60 °C 60...70 °C met onderbelasting
bedrijfshoogte	0...3000 m
vuurbestedigheid	850 °C conform aan IEC 60695-2-1
vlamvertraging	V1 conform aan UL 94
mechanische stevigheid	Trillingen contactor open (2 Gn, 5...300 Hz) Trillingen contactor gesloten (4 Gn, 5...300 Hz) Schokken contactor gesloten (15 Gn gedurende 11 ms) Schokken contactor open (8 Gn gedurende 11 ms)
height	85 mm
width	45 mm
depth	101 mm
net weight	0,535 kg

Verpakkingseenheid

Unit Type of Package 1	PCE
Number of Units in Package 1	1
Package 1 Height	4,900 cm
Package 1 Width	11,100 cm
Package 1 Length	8,900 cm
Package 1 Weight	583,000 g
Unit Type of Package 2	S02
Number of Units in Package 2	15
Package 2 Height	15,000 cm
Package 2 Width	30,000 cm
Package 2 Length	40,000 cm
Package 2 Weight	9,134 kg

contractuele waarborg

Garantie	18 months
-----------------	-----------

Environmental Data

Schneider Electric wil tegen 2050 de Net Zero-status hebben bereikt via partnerschappen in de toeleveringsketen, materialen met een lagere impact en circulariteit via onze doorlopende campagne "Use Better, Use Longer, Use Again" om de levensduur van producten en de recycleerbaarheid te verlengen.

[Uitleg van Environmental Data](#) >

[Hoe evalueren we de duurzaamheid van producten?](#) >

Milieuoetafdruk

Totale levenscyclus ecologische voetafdruk 45

Milieuprofiel van product (PEP) [Milieuprofiel van het product](#)

Use Better

Materialen en verpakking

Pakket met gerecycleerd karton Ja

Verpakkingen zonder kunststof Ja

EU-richtlijn RoHS Voldoet niet

SCIP-nummer 50ae7612-fd2e-41e4-a369-50d0dea6e592

REACH-regelgeving [REACH-verklaring](#)

PVC-vrij Ja

Use Again

Herverpakken en herfabriceren

Circulair Profiel [Informatie over einde levensduur](#)

Terugname No

WEEE Label  Het product moet op markten van de Europese Unie worden afgevoerd volgens specifieke afvalinzamelingsregels en mag nooit in een gewone vuilnisbak terechtkomen.

Dimensions Drawings

Dimensions



(1) Minimum electrical clearance

LC1		D25...D38	D183...D323
b		85	99
c	without cover or add-on blocks	99	99
	with cover, without add-on blocks	101	101
c1	with LAD N or C (2 or 4 contacts)	132	132
c2	with LA6 DK10	144	144
c3	with LAD T, R, S	152	152
	with LAD T, R, S and sealing cover	156	156

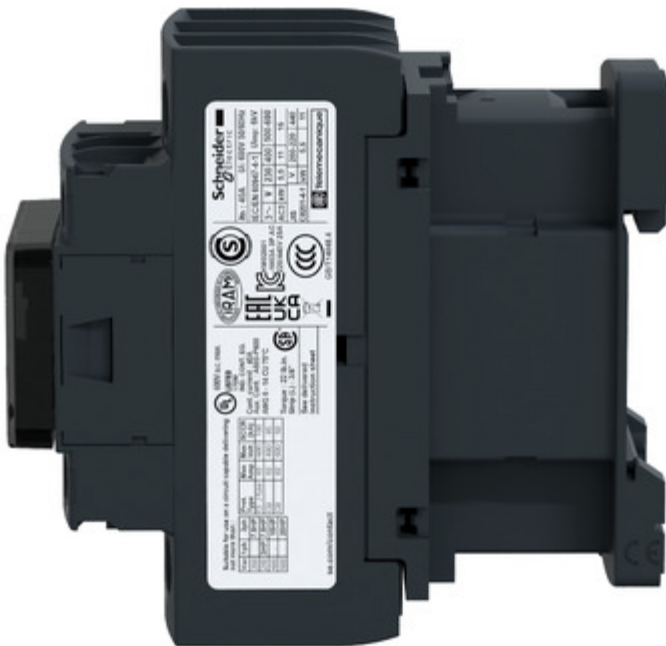
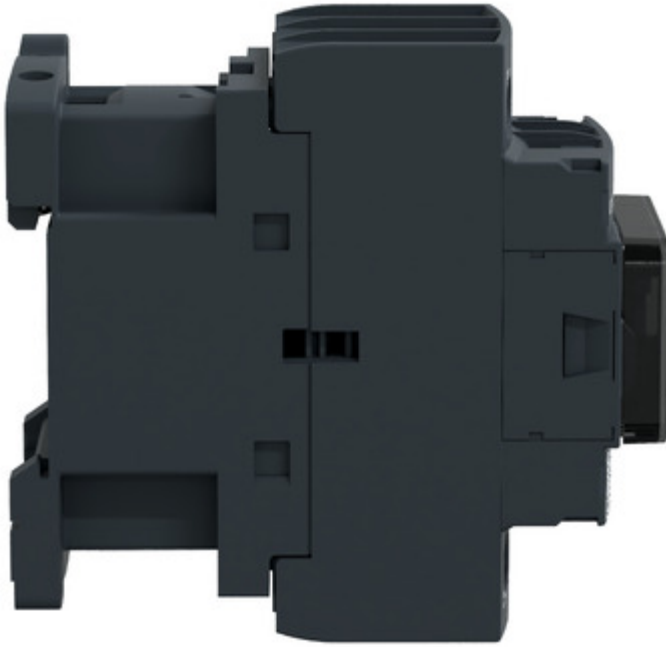
Connections and Schema

Wiring



Image of product / Alternate images

Alternative





Technical Illustration

Assembly's dimensions

