

33 510 661



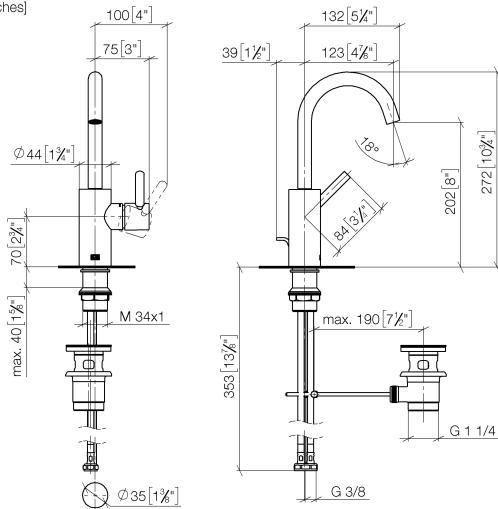
- Ausladung 123 mm
- Ablaufgarnitur 1 1/4"
- schwenkbarer Auslauf 360°
- runder luftangereicherter Strahl
- Armaturenhöhe 272 mm
- Höhe bis Luftsprudler 202 mm
- Bohrungsdurchmesser 35 mm
- 2x Druckschlauch M 8 x 1 eingeschraubt, dichtheitsgeprüft
- 2 x Druckschlauch mit 3/8" Überwurfmutter
- Durchfluss max. 5,7 l/min
- bleifrei
- Dieses Produkt leistet einen Beitrag zur Erfüllung der Vorgaben von nachhaltigen Gebäudezertifizierungen, z.B. LEED®, BREEAM®, DGNB

Nur für Becken mit Überlauf geeignet.

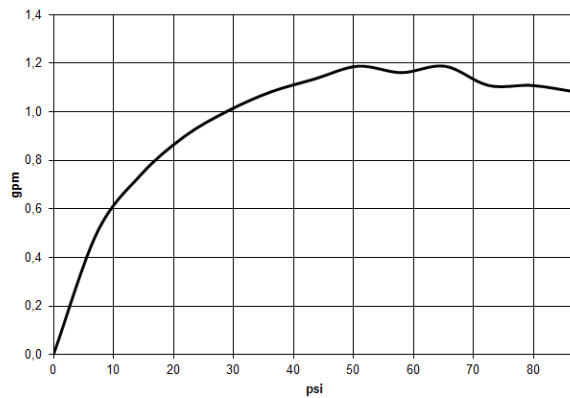
| | | |
|--|---------------------------------|---------------|
|  | Light Gold gebürstet | 33 510 661-27 |
|  | Chrom | 33 510 661-00 |
|  | Platin gebürstet | 33 510 661-06 |
|  | Dark Chrome | 33 510 661-19 |
|  | Light Gold | 33 510 661-26 |
|  | Schwarz matt | 33 510 661-33 |
|  | Bronze gebürstet | 33 510 661-42 |
|  | Champagne gebürstet (22kt Gold) | 33 510 661-46 |
|  | Champagne (22kt Gold) | 33 510 661-47 |
|  | Chrom gebürstet | 33 510 661-93 |
|  | Dark Platinum gebürstet | 33 510 661-99 |

33 510 661

mm [inches]

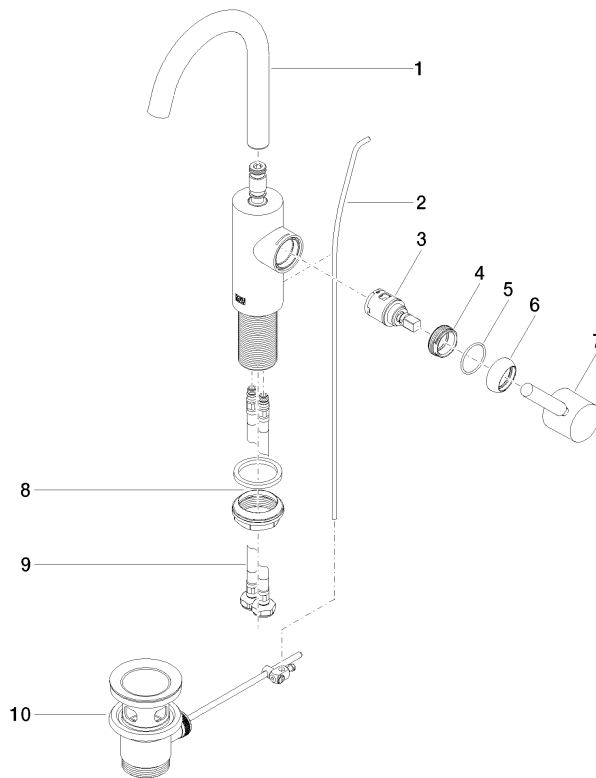


Durchflussdiagramm



Produktversion von 1/23/2020

Ersatzteile für die
anderen
Oberflächenvarianten
finden Sie hier:
Chrom





33 510 661

Ersatzteilstückliste

Produktversion von 1/23/2020