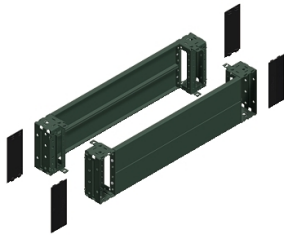


Productinformatieblad

Specificaties



PanelSet SF / SM - Frontpaneel - 200x1600mm

NSYSPF16200

EAN Code: 3606485126715

Prijs: 220,90 EUR

Hoofd

| | |
|---------------------------|---|
| range | PanelSeT |
| categorie toebehoren | Kasttoebehoren |
| product or component type | Plint voor |
| Anwendung | Multifunctioneel |
| Nennmaße des Gehäuses | - |
| apparatsamenstelling | vaste elementen 4 hoekbescherming 4 hoek 2 frontpaneel 2 achterpaneel |
| bereik compatibiliteit | PanelSeT PanelSeT SF SF PanelSeT SM PaneelSeT SM PanelSeT S3D PanelSeT CRN PanelSeT SFN |
| montagesteun | Plint zijpanelen |

Complementair

| | |
|----------------------------|--|
| bevestigingsmethode | Via bevestigingselement - op structuur locatie |
| kleur | Grijs (RAL 7022) |
| oppervlakte afwerking | Epoxy-polyester poeder |
| Permanent permissible load | 1300 kg |
| hoogte | 200 mm |
| breedte | Nominaal: 1600 mm |

Omgeving

| | |
|----------------------|------------------------|
| IP beschermingsgraad | IP20 (volledige plint) |
| IK beschermingsgraad | IK10 |

Verpakkingseenheid

| | |
|------------------------------|------------|
| Unit Type of Package 1 | PCE |
| Number of Units in Package 1 | 1 |
| Package 1 Height | 20,000 cm |
| Package 1 Width | 20,500 cm |
| Package 1 Length | 161,500 cm |
| Package 1 Weight | 17,200 kg |

De weergegeven prijs is de adviesprijs in euro excl. BTW. Deze kan onderhevig zijn aan korting. Neem contact op met uw lokale distributeur of detailhandel voor de daadwerkelijke prijs

| | |
|-------------------------------------|------------|
| Unit Type of Package 2 | P2M |
| Number of Units in Package 2 | 20 |
| Package 2 Height | 122,000 cm |
| Package 2 Width | 120,000 cm |
| Package 2 Length | 200,000 cm |
| Package 2 Weight | 410,000 kg |

contractuele waarborg

| | |
|-----------------|-----------|
| Garantie | 18 months |
|-----------------|-----------|

Environmental Data

Schneider Electric wil tegen 2050 de Net Zero-status hebben bereikt via partnerschappen in de toeleveringsketen, materialen met een lagere impact en circulariteit via onze doorlopende campagne "Use Better, Use Longer, Use Again" om de levensduur van producten en de recycleerbaarheid te verlengen.

[Uitleg van Environmental Data](#) >

[Hoe evalueren we de duurzaamheid van producten?](#) >

Milieuoetafdruk

Totale levenscyclus ecologische voetafdruk 117

Milieuprofiel van product (PEP) [Milieuprofiel van het product](#)

Use Better

Materialen en verpakking

Pakket met gerecycleerd karton Nee

Verpakkingen zonder kunststof Nee

[EU-richtlijn RoHS](#)

Voldoet pro-actief (Product valt niet onder de EU RoHS juridische scope)

SCIP-nummer 52da316e-d4e1-4114-85c0-32a03b2934fd

REACH-regelgeving [REACH-verklaring](#)

Use Again

Herverpakken en herfabriceren

Circulair Profiel Geen specifieke recycling vereist

Terugname No