

# Productinformatieblad

Specificaties



## Modicon X80 - Module 16 geïsoleerde Ingangen - 100-120VAC

BMXDAI16142

EAN Code: 3606480025730

**Prijs: 442,50 EUR**

### Hoofd

range of product	Modicon X80
product of component type	Discrete I/O-modules
aantal digitale ingangen	16

### Complementair

ingangsimpedantie	11...13.4 kOhm
isolatieweerstand	> 10 MOhm 500 V DC
AC activeringsresponsijd	21 ms
AC deactivering responsijd	35 ms
betrouwbaarheid MTBF	3700000 H
type bescherming	1 externe zekering per kanaalgroep0,25 A snel doorbranden
spanningsdetectiedrempel	< 40 V AC sensor fout > 85 V AC sensor OK
gewicht product	0,157 kg

### Omgeving

IP-beschermingsgraad	IP20
beschermende behandeling	Standaard versie
doorslagvastheid	1780 V AC om 60 Hz 1 mn
relatieve vochtigheid	5...95 % om 0...60 °C zonder condensatie

### Verpakkingseenheid

Eenheidstype van verpakking 1	PCE
Aantal eenheden in verpakking 1	1
verpakking 1 hoogte	5,700 cm
verpakking 1 breedte	17,700 cm
verpakking 1 lengte	26,000 cm
verpakking_1_gewicht	293,000 g
Eenheidstype van verpakking 2	S03
Aantal eenheden in verpakking 2	8
verpakking 2 hoogte	30,000 cm
verpakking 2 breedte	30,000 cm

De weergegeven prijs is de adviesprijs in euro excl. BTW. Deze kan onderhevig zijn aan korting. Neem contact op met uw lokale distributeur of detailhandel voor de daadwerkelijke prijs

---

verpakking 2 lengte	40,000 cm
---------------------	-----------

---

verpakking 2 gewicht	2,940 kg
----------------------	----------

## **contractuele waarborg**

---

Garantie (in maanden)	18
-----------------------	----

Schneider Electric wil tegen 2050 de Net Zero-status hebben bereikt via partnerschappen in de toeleveringsketen, materialen met een lagere impact en circulariteit via onze doorlopende campagne "Use Better, Use Longer, Use Again" om de levensduur van producten en de recycleerbaarheid te verlengen.

[Uitleg van Environmental Data >](#)

[Hoe evalueren we de duurzaamheid van producten? >](#)

### Milieuoetafdruk

Totale levenscyclus ecologische voetafdruk	28 kg CO2 eq.
Koolstofvoetafdruk van de fabricagefase [A1–A3]	17 kg CO2 eq.
Koolstofvoetafdruk van de distributiefase [A4]	0 kg CO2 eq.
Koolstofvoetafdruk van de installatiefase [A5]	0.3 kg CO2 eq.
Koolstofvoetafdruk van de gebruiksfase [B2, B3, B4, B6]	11 kg CO2 eq.
Koolstofvoetafdruk van de einde-levensfase [C1–C4]	0.3 kg CO2 eq.
Milieu Profiel	<a href="#">Milieuprofiel van het product</a>

### Use Better

#### Materialen en verpakking

Pakket met gerecycleerd karton	Ja
Verpakkingen zonder kunststof	Ja
SCIP-nummer	43b0fbab-d94b-43e8-be0a-0b39cadd288b
RoHS-richtlijn van de EU	<a href="#">Conform door vrijstelling</a>
REACH-verordening	<a href="#">Referentie bevat zorgwekkende stoffen (SVHC) boven drempelwaarde</a>

### Use Longer

#### Levensduurverlenging

Reparatie	Nee
-----------	-----

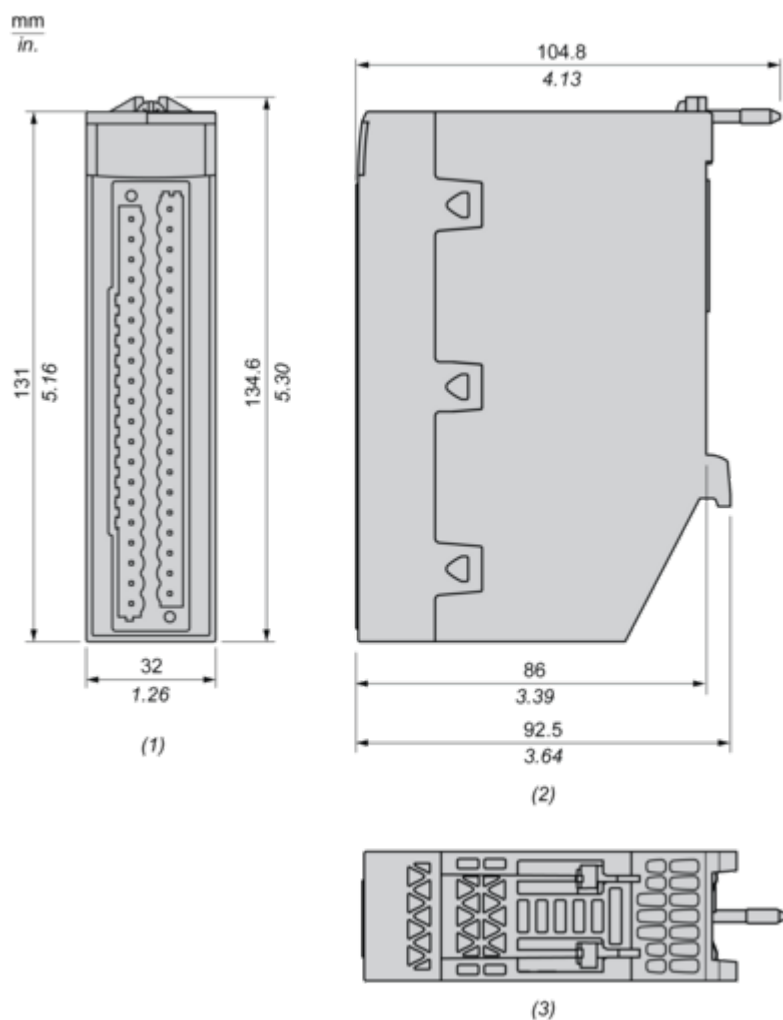
### Use Again

#### Herverpakken en herfabriceren

Percentage mogelijke recycleerbaarheid	0
Circulair Profiel	<a href="#">Informatie over einde levensduur</a>
Terugname	Ja

Dimensions Drawings

Dimensions



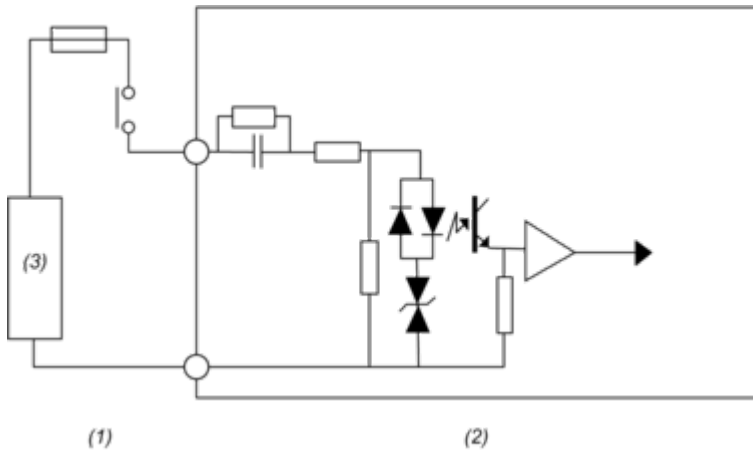
- (1) Front view
- (2) Right view
- (3) Top view

Connections and Schema

Connecting the Module

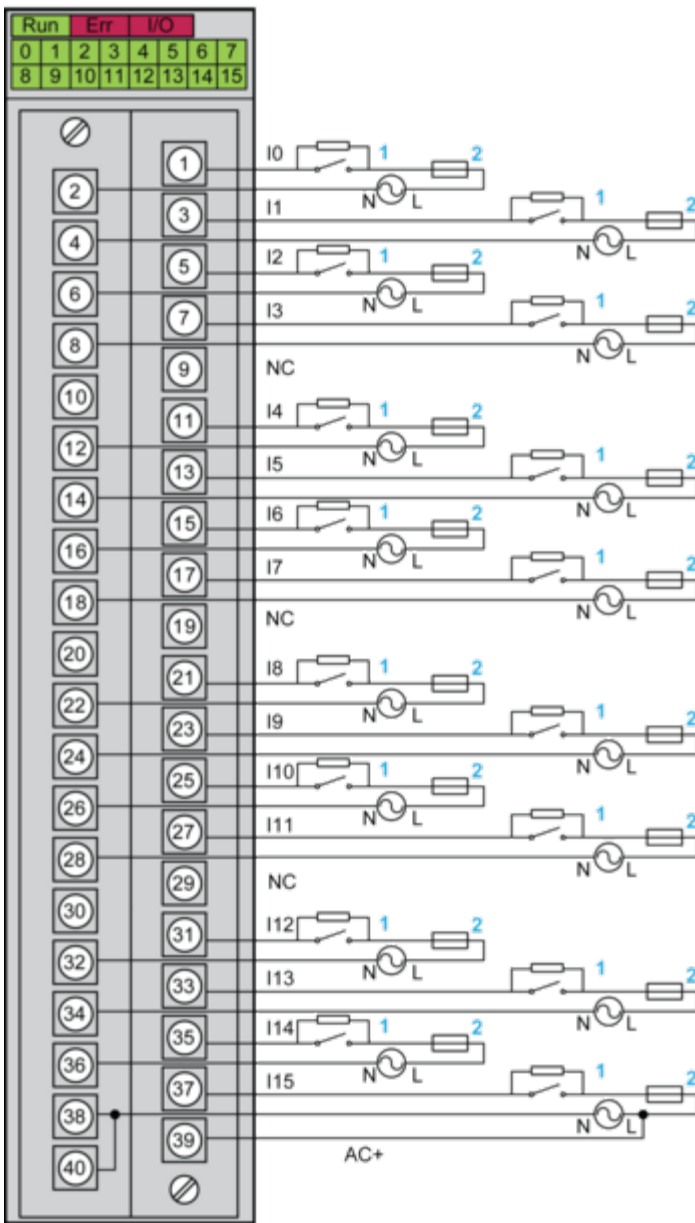
---

Input Circuit Diagram



- (1) Process
- (2) Module
- (3) Power supply

Module Connection



1 : External resistor for open wire detection function

2 : Fast blow fuse of 0.25A

AC+ : Input pin for IO supply monitoring function on channel 15

NC : Not connected

Power supply : 100...120 Vac

NOTE : The maximum input voltage is 132 Vrms@63 Hz. Any over voltage will damage the module.

Image of product / Alternate images

Alternative

---

