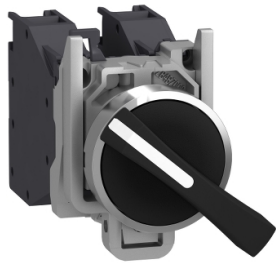


# Productinformatieblad

Specificaties



## Explosive atmosphere - long handle selector swith 2 positions stay put

XB4BJ21GEX

EAN Code: 3606489485795

**Prijs: 110,10 EUR**

### Hoofd

range of product	Harmony XB4
product of component type	Completekeuzeschakelaar
device short name	XB4
kraag materiaal	Verchroomd metaal
materiaal bevestigingskraag	Zamak
bevestigingsdiameter	22 mm
verkoop per ondeelbare hoeveelheid	1
stof zone	Zone 21 - 22
gas zone	Zone 1 - 2
type operator	blijven
operator profiel	Zwart lange hendel
type en samenstelling contacten	1 NO

### Complementair

breedte	46,2 mm
hoogte	30 mm
diepte	85 mm
gewicht product	0,101 kg
montage apparaat	Bevestigingsgat - diameter: 22,5 mm +/-0.2 mm In overeenstemming met IEC 60947-1
bevestigingspunt	>= 30 x 40 mm (steunpaneel) - dikte: 1...6 mm
inbouwdiepte	58 mm
markering	II 2 GD Ex db eb IIC Gb Ex tb IIIC Db
vorm van kop signaleringseenheid	Rond
informatie positie operator	2 standen 90°
werking contacten	Slow-break
contact gebruik	Standaardcontacten
positieve opening	Zonder
mechanical durability	5000000 cycles

De weergegeven prijs is de adviesprijs in euro excl. BTW. Deze kan onderhevig zijn aan korting. Neem contact op met uw lokale distributeur of detailhandel voor de daadwerkelijke prijs

<b>aansluitingen - aansluitklemmen</b>	Schroefklem aansluitingen, 2 x 1,5 mm <sup>2</sup> met kabeluiteinde In overeenstemming met IEC 60947-1 Schroefklem aansluitingen, 1 x 2,5 mm <sup>2</sup> zonder kabeluiteinde In overeenstemming met IEC 60947-1
<b>aanspanmoment</b>	0,8...1,2 N.m In overeenstemming met IEC 60947-1
<b>Ith conventionele thermische stroom in vrije lucht</b>	10 A In overeenstemming met IEC 60947-5-1
<b>Ui nom isolatiespanning</b>	415 V
<b>Ie nom. bedrijfstrom</b>	1,9 A om 380 V, AC, A600 In overeenstemming met IEC 60947-5-1 3 A om 240 V, AC, A600 In overeenstemming met IEC 60947-5-1 6 A om 120 V, AC, A600 In overeenstemming met IEC 60947-5-1 0,27 A om 250 V, GELIJKSTROOM, Q300 In overeenstemming met IEC 60947-5-1 0,55 A om 125 V, GELIJKSTROOM, Q300 In overeenstemming met IEC 60947-5-1 2,87 A om 24 V, GELIJKSTROOM, Q300 In overeenstemming met IEC 60947-5-1

## Omgeving

<b>beschermende behandeling</b>	TH
<b>ambient air temperature for storage</b>	-40...70 °C
<b>omgevingstemperatuur voor werking</b>	-20...75 °C
<b>IP beschermingsgraad</b>	IP66 In overeenstemming met IEC 60529
<b>standards</b>	IEC 60079-0:2009 EN/IEC 60079-1:2009 IEC 60079-7:2009 IEC 60079-31:2009 UL 60079-0 UL 60079-1 UL 60079-31 ANSI/ISA 12.12.01 CSA C22.2 Nr 213
<b>product certifications</b>	INERIS 04ATEX9004U

## Verpakkingseenheid

<b>Eenheidstype van verpakking 1</b>	PCE
<b>Aantal eenheden in verpakking 1</b>	1
<b>verpakking 1 hoogte</b>	8,5 cm
<b>verpakking 1 breedte</b>	3,0 cm
<b>verpakking 1 lengte</b>	4,6 cm
<b>verpakking_1_gewicht</b>	123,0 g
<b>Eenheidstype van verpakking 2</b>	S01
<b>Aantal eenheden in verpakking 2</b>	10
<b>verpakking 2 hoogte</b>	15,0 cm
<b>verpakking 2 breedte</b>	15,0 cm
<b>verpakking 2 lengte</b>	40,0 cm
<b>verpakking 2 gewicht</b>	1,39 kg

## contractuele waarborg

<b>Garantie (in maanden)</b>	18
------------------------------	----

Schneider Electric wil tegen 2050 de Net Zero-status hebben bereikt via partnerschappen in de toeleveringsketen, materialen met een lagere impact en circulariteit via onze doorlopende campagne "Use Better, Use Longer, Use Again" om de levensduur van producten en de recycleerbaarheid te verlengen.

[Uitleg van Environmental Data >](#)

[Hoe evalueren we de duurzaamheid van producten? >](#)

### Milieuoetafdruk

Totale levenscyclus ecologische voetafdruk	1 kg CO2 eq.
Koolstofvoetafdruk van de fabricagefase [A1–A3]	0.8 kg CO2 eq.
Koolstofvoetafdruk van de distributiefase [A4]	0 kg CO2 eq.
Koolstofvoetafdruk van de installatiefase [A5]	0 kg CO2 eq.
Koolstofvoetafdruk van de gebruiksfase [B2, B3, B4, B6]	0.1 kg CO2 eq.
Koolstofvoetafdruk van de einde-levensfase [C1–C4]	0.1 kg CO2 eq.

## Use Better

### Materialen en verpakking

Gemiddeld percentage gerecycleerde kunststof	49 %
Gemiddeld percentage gerecycleerd metaal	19 %
Pakket met gerecycleerd karton	Ja
Verpakkingen zonder kunststof	Nee
RoHS-richtlijn van de EU	<a href="#">Conform</a>
REACH-verordening	<a href="#">Referentie bevat geen SVHC boven drempelwaarde</a>

## Use Longer

### Levensduurverlenging

Reparatie	Nee
Productreparatie-index	<a href="#">A</a>

## Use Again

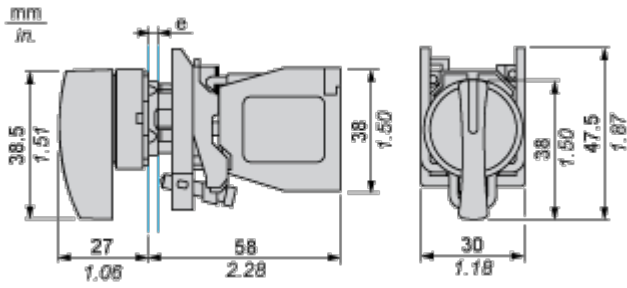
### Hervpakken en herfabriceren

Circulair Profiel	<a href="#">Informatie over einde levensduur</a>
Terugname	Ja
WEEE-label	 Het product moet op markten van de Europese Unie worden afgevoerd volgens specifieke afvalinzamelingsregels en mag nooit in een gewone vuilnisbak terechtkomen.

Dimensions Drawings

Dimensions

---

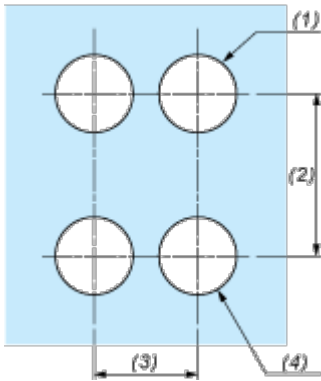


e : support thickness: 1 to 6 mm / 0.04 to 0.24 in.

## Mounting and Clearance

**Panel Cut-out for Pushbuttons, Switches and Pilot Lights (Finished Holes, Ready for Installation)**

---

**Connection by Screw Clamp Terminals**

- (1) Diameter on finished panel or support
- (2) 40 mm min. / 1.57 in. min.
- (3) 30 mm min. / 1.18 in. min.
- (4)  $\varnothing 22.5 \text{ mm} / 0.89 \text{ in. recommended } (\varnothing 22.3 \text{ mm }_0^{+0.4} / 0.88 \text{ in. }_0^{+0.016})$

Technical Illustration

Dimensions

