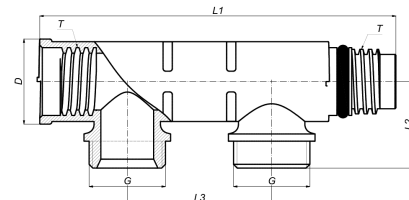


VSKEK-0502: Complément ou base collecteur, 2 sorties eurocone



Informations commerciales

Full Flow Manifold le distributeur universel en plastique de 2 à 12 sorties (et plus)

Avantages:

- Un circuit de tubes séparé pour chaque point de prélèvement les raccordements au sol peuvent ainsi être évités.
- Multifonctionnel et modulaire.
- 100 % sans corrosion.
- Un maximum de connexions sur une longueur de construction très courte.
- Améliore l'équilibre d'un système. Solution rentable.
- Matériaux de fixation disponibles.
- KIWA, KOMO et ATG approuvé.
- Convient pour les applications de type poussée et pressée.
- Peut être équipé d'un évent d'air 3/8" (article correspondant 18EK-0503).
- Diverses connexions de groupe en 3/4" eurocone

Connexions : Ajustement par poussée, Presse PVDF, Presse laiton, Vanne à sphère pour les applications de chauffage central, Collecteur : dimensions Henco filetage interne x filetage externe, Groupes: Eurocone 3/4".

Diamètres d'alimentation : 20mm et 26mm

Dimensions de base de l'unité

Hauteur	30 mm
Longueur	124 mm
Largeur	45 mm
Poids net	0,070 kg

Certificats

QB (CSTBat), ETA, KIWA, ÖVGW Wasser, SINTEF, SITAC, KOMO, STF, GOST-R, TSU, EMI

Applications

Eau potable, Chauffage, refroidissement, Sanitaire

Solutions

Installations de bâtiments, Industrie, Infra

Caractéristiques techniques

Adapté à l'eau d'usage	✓	Diamètre extérieur du tube raccordement 1	16 millimètre
Adapté à l'eau de chauffage	✓	Nombre de bifurcations	2
Adapté à l'eau de refroidissement	✓	Nombre d'embranchements	1
Convient pour l'air comprimé	✗	Distance entre les dérivation	50 millimètre
Adapté au glycol	✓	Température moyenne maximale (fonctionnement continu)	70 degrés Celsius
Type de montage	Montage en saillie	Largeur	45 millimètre
Modèle	Distributeur / collectionneur	Hauteur	30 millimètre
Matériau	Plastique	Longueur du distributeur	124 millimètre
Qualité du matériau	PVDF		
Traitement de surface	Non traité		
Forme	Débit avec branches droites		
Raccordement 1	Filetage femelle gaz cylindrique (BSPP)		
Diamètre nominal raccordement 2	3/4 pouce (20)		
Raccordement 2	Filetage mâle gaz cylindrique (BSPP)		
Dérivations	3/4 pouce (20)		
Raccordement ramifications	Euroconus (expired)		
Distance déviante entre les embranchements	✗		
Avec robinet de remplissage/vidange	✗		
Lié au système	✓		
Avec vanne d'arrêt	✗		
Avec désaération	✗		
Avec étrier de fixation murale	✗		
Avec matériau de fixation	✗		
Avec jambes	✗		