



CorePro LED PLC 2P



CorePro LED PLC 360D 5.9W 3CCT 2P G24d

CorePro, LED, PL-C, EM/netspanning, 115 mm, 5.9 W, 13W PL-C, 3000 K, 4000 K, 6500 K, 810 lm, 850 lm, 850 lm, CRI 82, 30000 hr

De Philips CorePro LED PLC 2P is een LED-lichtbron in de vormfactor van een traditionele fluorescentielamp. Dit product vormt de ideale oplossing voor het opwaarderen van TL-verlichting in algemene verlichtingstoepassingen; het voldoet aan de basiseisen voor verlichting, biedt aanzienlijke energiebesparingen en is milieuvriendelijk.

Product gegevens

Algemene informatie		LLMF bij einde nominale levensduur (nom.)		70 %
Lampvoet	G24d	Photobiological safety according to EN 62471		RG1
Nominale levensduur	30.000 hr	Bedrijfs- en elektrische gegevens		
Schakelcyclus	50.000	Ingangsfrequentie	50 tot 60 Hz	
Lamptype	LED	Energieverbruik	5,9 W	
Meetreferentie van lichtstroom	Sphere	Lampstroom (nom.)	35 mA	
Garantieperiode	3 jaar	Opstarttijd (nom.)	0,5 s	
Gegevens lichttechniek		Opwarmtijd tot 60% licht	0,5 s	
Kleurcode	3000/4000/6500	Arbeidsfactor	0,9	
Bundelhoek (nom.)	360 graden	Spanning (nom.)	220-240 V	
Lichtstroom	810 850 850 lm	LED alternative to fluorescent lamp power	13W PL-C	
Kleuraanduiding	3000/4000/6500	Aanloopstroom op netspanning	5,2	
Gecorrleerde kleurtemperatuur (nom.)	3000 4000 6500 K	Max. lampnr. op MCB B type 10 A - netvoeding	45	
Lichtrendement (gespec.) (nom.)	144 lm/W	Max. lampnr. op MCB B type 10A – EM-voorschakelapparaat zonder compensatiecondensator.	110	
Kleurconsistentie	<6			
Kleurweergave-index (CRI)	82			

CorePro LED PLC 2P

Max. lampnr. op MCB B type 10A – EM-voorschakelapparaat met compensatiecondensator.	-
Max. lampnr. op MCB B type 16 A – netvoeding	55
Max. lampnr. op MCB B type 16A – EM-voorschakelapparaat zonder compensatiecondensator.	145
Max. lampnr. op MCB B type 16 A – EM-voorschakelapparaat met compensatiecondensator.	-
Compatibiliteit met VSA	EM/netspanning

Operationele temperatuur

T-behuizing maximaal (nom.)	75 °C
-----------------------------	-------

Dimbaarheid en regelsystemen

Dimbaar	Nee
---------	-----

Eigenschappen behuizing en afmetingen

Lampafwerking	Mat
Lampmateriaal	Kunststof
Productlengte	115 mm
Lampvorm	PL-C
Nettogewicht (per stuk)	0,061 kg

Keurmerken en classificaties

Energie-efficiëntieklasse	D
Energiebesparend product	Ja
Keurmerken	Conform RoHS CE-markering KEMA Keur-certificaat

Energieverbruik kWh/1.000 uur	6 kWh
EPREL-registratienummer	2154071
CE-markering	Ja
Conform EU RoHS-richtlijn	Ja
Flikkerwaarde (PstLM)	1
Stroboscoopeffectwaarde (SVM)	0,4
Bereik omgevingstemperatuur	-20 tot +35 °C

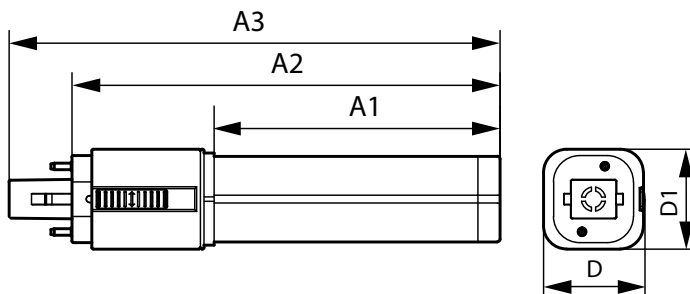
Toepassingsomstandigheden

kan dit worden gebruikt in gesloten armaturen	Yes
---	-----

Productgegevens

Productnaam voor bestelling	CorePro LED PLC 360D 5.9W 3CCT 2P G24d
Volledige productnaam	CorePro LED PLC 360D 5.9W 3CCT 2P G24d
Full EOC	872110303501100
Bestelcode	8721103035011
Materiaalnr. (12NC)	929004252802
Lokale code	8721103035011
Numerator - Aantal per pak	1
EAN/UPC - product/behuizing	8721103035011
Numerator - Dozen per buitendoos	10
EAN/UPC - Case	8721103035028

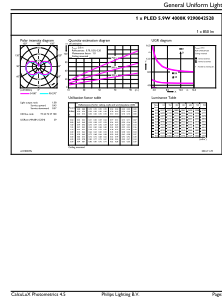
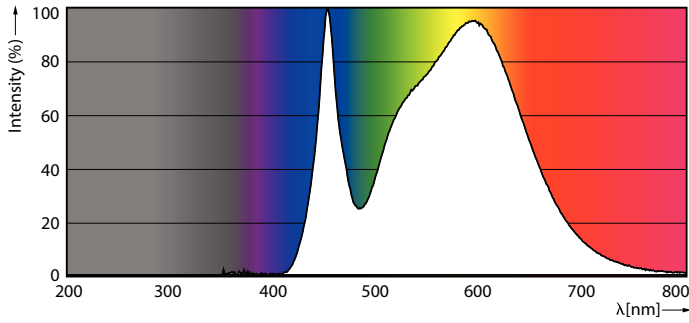
Maatschets



Product	D1	D	A1	A2	A3
CorePro LED PLC 360D 5.9W 3CCT 2P G24d	35 mm	35 mm	65 mm	115 mm	137 mm

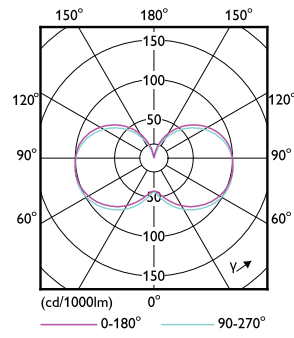
CorePro LED PLC 2P

Fotometrische gegevens



Spectral Power Distribution Colour - CorePro LED PLC 360D 5.9W 3CCT 2P G24d

General uniform lighting - CorePro LED PLC 360D 5.9W 3CCT 2P G24d

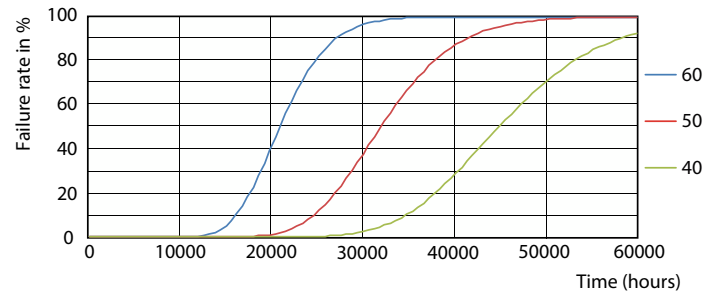


Light Distribution Diagram - CorePro LED PLC 360D 5.9W 3CCT 2P G24d

Levensduur



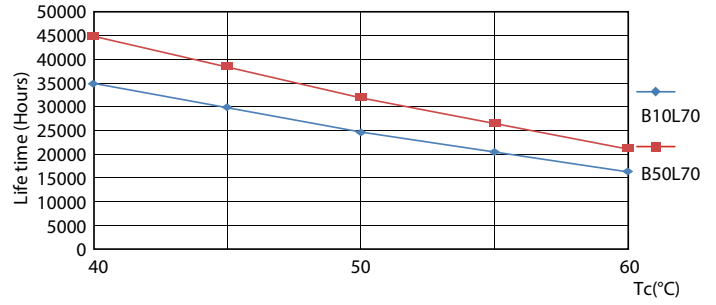
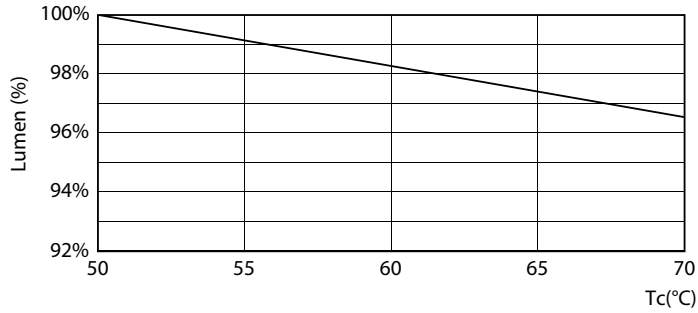
Life Expectancy Diagram



FailureRate

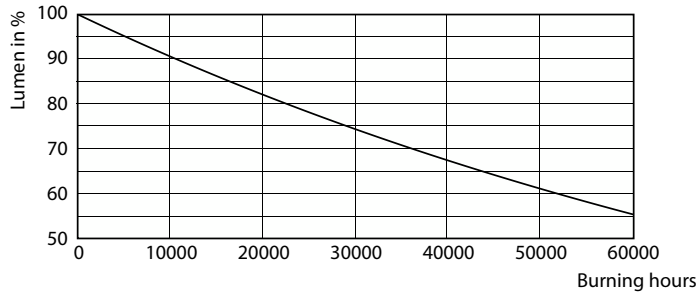
CorePro LED PLC 2P

Levensduur



Lumen Maintenance Diagram - CorePro LED PLC 360D 5.9W 3CCT 2P G24d

LifetimeVsTc



Lumen Maintenance Diagram - CorePro LED PLC 360D 5.9W 3CCT 2P G24d

