



CorePro LED PLC 2P



CorePro LED PLC 360D 6.9W 3CCT 2P G24d

CorePro, LED, PL-C, EM/netspanning, 120 mm, 6.9 W, 18W PL-C, 3000 K, 4000 K, 6500 K, 930 lm, 980 lm, 980 lm, CRI 82, 30000 hr

De Philips CorePro LED PLC 2P is een LED-lichtbron in de vormfactor van een traditionele fluorescentielamp. Dit product vormt de ideale oplossing voor het opwaarderen van TL-verlichting in algemene verlichtingstoepassingen; het voldoet aan de basiseisen voor verlichting, biedt aanzienlijke energiebesparingen en is milieuvriendelijk.

Product gegevens

| Algemene informatie | |
|---------------------------------------|------------------|
| Lampvoet | G24d |
| Nominale levensduur | 30.000 hr |
| Schakelcyclus | 50.000 |
| Lamptype | LED |
| Meetreferentie van lichtstroom | Sphere |
| Garantieperiode | 3 jaar |
| Gegevens lichttechniek | |
| Kleurcode | 3000/4000/6500 |
| Bundelhoek (nom.) | 360 graden |
| Lichtstroom | 930 980 980 lm |
| Kleuraanduiding | 3000/4000/6500 |
| Gecorreleerde kleurtemperatuur (nom.) | 3000 4000 6500 K |
| Lichtrendement (gespec.) (nom.) | 142 lm/W |
| Kleurconsistentie | <6 |
| Kleurweergave-index (CRI) | 82 |

| LLMF bij einde nominale levensduur (nom.) | 70 % |
|--|--------------|
| Photobiological safety according to EN 62471 | RG1 |
| Bedrijfs- en elektrische gegevens | |
| Ingangsfrequentie | 50 tot 60 Hz |
| Energieverbruik | 6,9 W |
| Lampstroom (nom.) | 40 mA |
| Opstarttijd (nom.) | 0,5 s |
| Opwarmtijd tot 60% licht | 0,5 s |
| Arbeidsfactor | 0,9 |
| Spanning (nom.) | 220-240 V |
| LED alternative to fluorescent lamp power | 18W PL-C |
| Aanloopstroom op netspanning | 8,6 |
| Max. lampnr. op MCB B type 10 A - netvoeding | 26 |
| Max. lampnr. op MCB B type 10A – EM-voorschakelapparaat zonder compensatiecondensator. | 80 |

CorePro LED PLC 2P

| | |
|--|----------------|
| Max. lampnr. op MCB B type 10A – EM-voorschakelapparaat met compensatiecondensator. | - |
| Max. lampnr. op MCB B type 16 A – netvoeding | 33 |
| Max. lampnr. op MCB B type 16A – EM-voorschakelapparaat zonder compensatiecondensator. | 100 |
| Max. lampnr. op MCB B type 16 A – EM-voorschakelapparaat met compensatiecondensator. | - |
| Compatibiliteit met VSA | EM/netspanning |

Operationele temperatuur

| | |
|-----------------------------|-------|
| T-behuizing maximaal (nom.) | 75 °C |
|-----------------------------|-------|

Dimbaarheid en regelsystemen

| | |
|---------|-----|
| Dimbaar | Nee |
|---------|-----|

Eigenschappen behuizing en afmetingen

| | |
|-------------------------|-----------|
| Lampafwerking | Mat |
| Lampmateriaal | Kunststof |
| Productlengte | 120 mm |
| Lampvorm | PL-C |
| Nettogewicht (per stuk) | 0,065 kg |

Keurmerken en classificaties

| | |
|---------------------------|--|
| Energie-efficiëntieklasse | D |
| Energiebesparend product | Ja |
| Keurmerken | Conform RoHS CE-markering KEMA Keur-certificaat |

| | |
|-------------------------------|----------------|
| Energieverbruik kWh/1.000 uur | 7 kWh |
| EPREL-registratienummer | 2154072 |
| CE-markering | Ja |
| Conform EU RoHS-richtlijn | Ja |
| Flikkerwaarde (PstLM) | 1 |
| Stroboscoopeffectwaarde (SVM) | 0,4 |
| Bereik omgevingstemperatuur | -20 tot +35 °C |

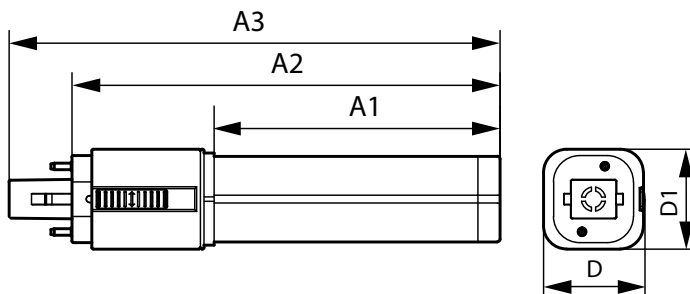
Toepassingsomstandigheden

| | |
|---|-----|
| kan dit worden gebruikt in gesloten armaturen | Yes |
|---|-----|

Productgegevens

| | |
|----------------------------------|---|
| Productnaam voor bestelling | CorePro LED PLC 360D 6.9W 3CCT 2P G24d |
| Volledige productnaam | CorePro LED PLC 360D 6.9W 3CCT 2P G24d |
| Full EOC | 872110303503500 |
| Bestelcode | 8721103035035 |
| Materiaalnr. (12NC) | 929004252902 |
| Lokale code | 8721103035035 |
| Numerator - Aantal per pak | 1 |
| EAN/UPC - product/behuizing | 8721103035035 |
| Numerator - Dozen per buitendoos | 10 |
| EAN/UPC - Case | 8721103035042 |

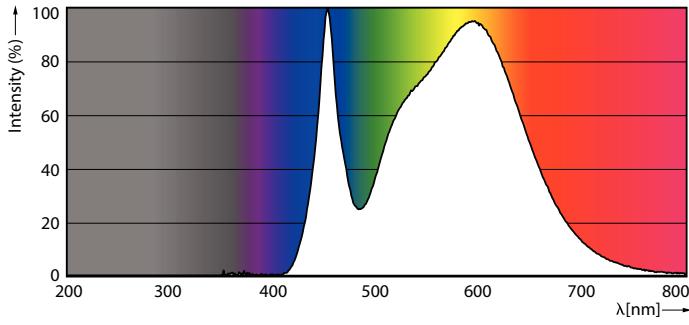
Maatschets



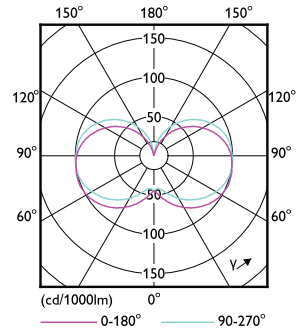
| Product | D1 | D | A1 | A2 | A3 |
|--|-------|-------|-------|--------|--------|
| CorePro LED PLC 360D 6.9W 3CCT 2P G24d | 35 mm | 35 mm | 70 mm | 120 mm | 142 mm |

CorePro LED PLC 2P

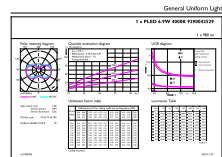
Fotometrische gegevens



Spectral Power Distribution Colour - CorePro LED PLC 360D 6.9W 3CCT 2P G24d



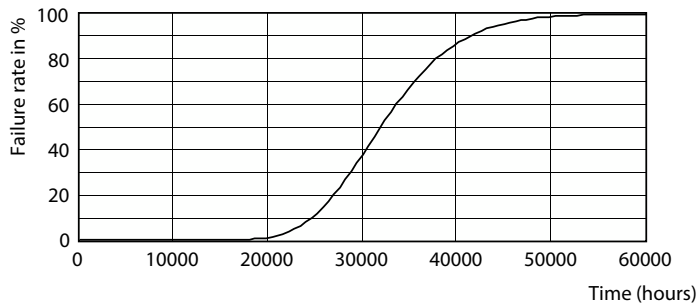
Light Distribution Diagram - CorePro LED PLC 360D 6.9W 3CCT 2P G24d



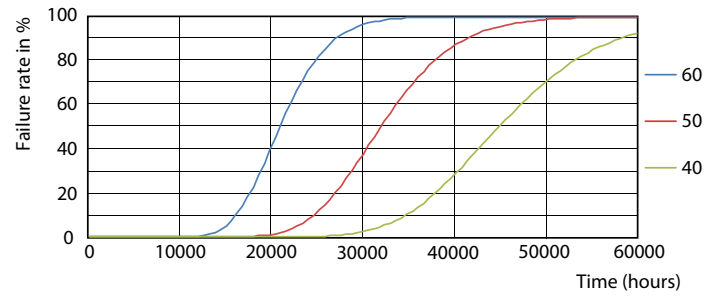
General Uniform Lighting
 1 - LED 6.9W 3CCT 2P G24d
 11-11-2015
 11-11-2015
 11-11-2015

General uniform lighting - CorePro LED PLC 360D 6.9W 3CCT 2P G24d

Levensduur



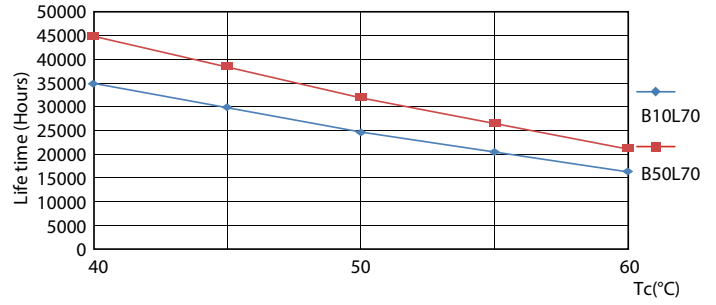
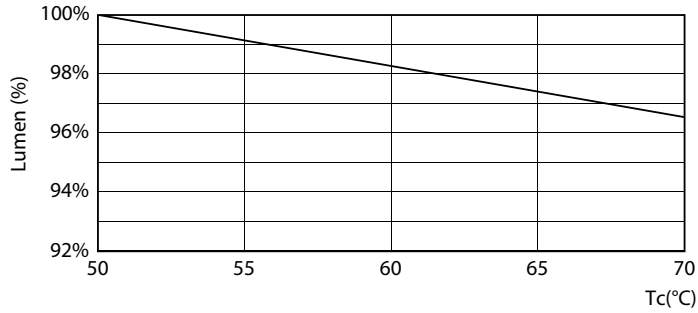
Life Expectancy Diagram



FailureRate

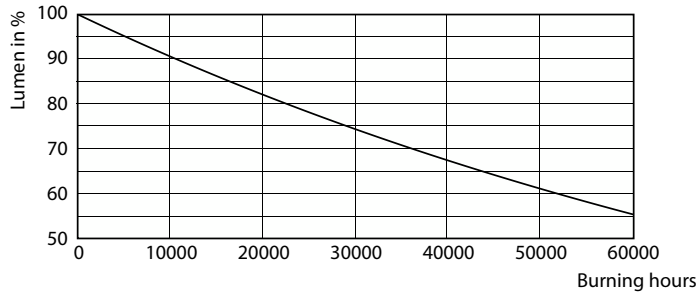
CorePro LED PLC 2P

Levensduur



Lumen Maintenance Diagram - CorePro LED PLC 360D 6.9W 3CCT 2P G24d

LifetimeVsTc



Lumen Maintenance Diagram - CorePro LED PLC 360D 6.9W 3CCT 2P G24d

