



# CorePro LED PLC 2P



## CorePro LED PLC 360D 8.9W 3CCT 2P G24d

CorePro, LED, PL-C, EM/netspanning, 150 mm, 8.9 W, 26W PL-C, 3000 K, 4000 K, 6500 K, 1240 lm, 1300 lm, 1300 lm, CRI 82, 30000 hr

De Philips CorePro LED PLC 2P is een LED-lichtbron in de vormfactor van een traditionele fluorescentielamp. Dit product vormt de ideale oplossing voor het opwaarderen van TL-verlichting in algemene verlichtingstoepassingen; het voldoet aan de basiseisen voor verlichting, biedt aanzienlijke energiebesparingen en is milieuvriendelijk.

### Product gegevens

Algemene informatie	
Lampvoet	G24d
Nominale levensduur	30.000 hr
Schakelcyclus	50.000
Lamptype	LED
Meetreferentie van lichtstroom	Sphere
Garantieperiode	3 jaar

Gegevens lichttechniek	
Kleurcode	3000/4000/6500
Bundelhoek (nom.)	360 graden
Lichtstroom	1.240 1.300 1.300 lm
Kleuraanduiding	3000/4000/6500
Gecorreleerde kleurtemperatuur (nom.)	3000 4000 6500 K
Lichtrendement (gespec.) (nom.)	146 lm/W
Kleurconsistentie	<6
Kleurweergave-index (CRI)	82

LLMF bij einde nominale levensduur (nom.)	70 %
Photobiological safety according to EN 62471	RG1

Bedrijfs- en elektrische gegevens	
Ingangsfrequentie	50 tot 60 Hz
Energieverbruik	8,9 W
Lampstroom (nom.)	50 mA
Opstarttijd (nom.)	0,5 s
Opwarmtijd tot 60% licht	0,5 s
Arbeidsfactor	0,9
Spanning (nom.)	220-240 V
LED alternative to fluorescent lamp power	26W PL-C
Aanloopstroom op netspanning	13,6
Max. lampnr. op MCB B type 10 A - netvoeding	16
Max. lampnr. op MCB B type 10A – EM-voorschakelapparaat zonder compensatiecondensator.	70

## CorePro LED PLC 2P

Max. lampnr. op MCB B type 10A – EM-voorschakelapparaat met compensatiecondensator.	-
Max. lampnr. op MCB B type 16 A – netvoeding	21
Max. lampnr. op MCB B type 16A – EM-voorschakelapparaat zonder compensatiecondensator.	93
Max. lampnr. op MCB B type 16 A – EM-voorschakelapparaat met compensatiecondensator.	-
Compatibiliteit met VSA	EM/netspanning

### Operationele temperatuur

T-behuizing maximaal (nom.)	75 °C
-----------------------------	-------

### Dimbaarheid en regelsystemen

Dimbaar	Nee
---------	-----

### Eigenschappen behuizing en afmetingen

Lampafwerking	Mat
Lampmateriaal	Kunststof
Productlengte	150 mm
Lampvorm	PL-C
Nettogewicht (per stuk)	0,077 kg

### Keurmerken en classificaties

Energie-efficiëntieklasse	D
Energiebesparend product	Ja
Keurmerken	Conform RoHS CE-markering KEMA Keur-certificaat

Energieverbruik kWh/1.000 uur	9 kWh
EPREL-registratienummer	2154073
CE-markering	Ja
Conform EU RoHS-richtlijn	Ja
Flikkerwaarde (PstLM)	1
Stroboscoopeffectwaarde (SVM)	0,4
Bereik omgevingstemperatuur	-20 tot +35 °C

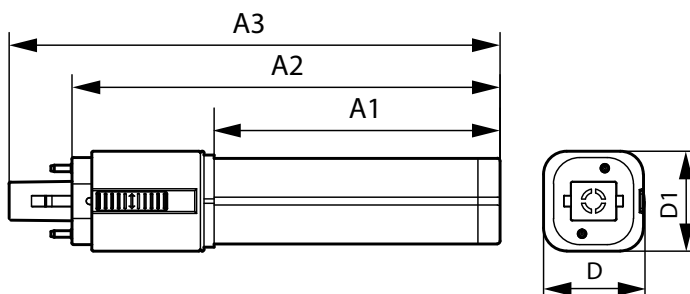
### Toepassingsomstandigheden

kan dit worden gebruikt in gesloten armaturen	Yes
---	-----

### Productgegevens

Productnaam voor bestelling	CorePro LED PLC 360D 8.9W 3CCT 2P G24d
Volledige productnaam	CorePro LED PLC 360D 8.9W 3CCT 2P G24d
Full EOC	872110303505900
Bestelcode	8721103035059
Materiaalnr. (12NC)	929004253002
Lokale code	8721103035059
Numerator - Aantal per pak	1
EAN/UPC - product/behuizing	8721103035059
Numerator - Dozen per buitendoos	10
EAN/UPC - Case	8721103035066

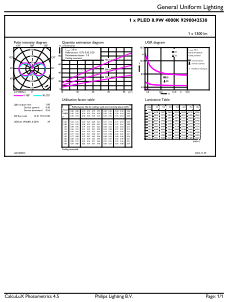
## Maatschets



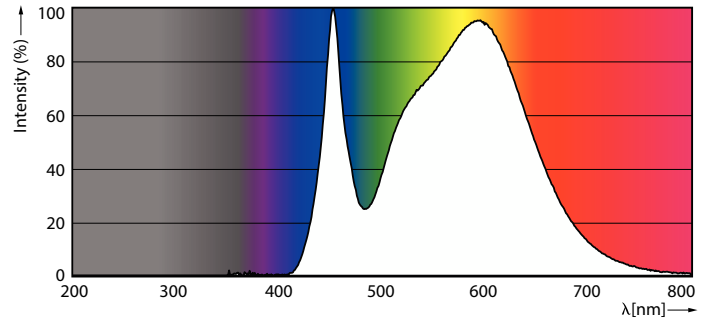
Product	D1	D	A1	A2	A3
CorePro LED PLC 360D 8.9W 3CCT 2P G24d	35 mm	35 mm	100 mm	150 mm	172 mm

# CorePro LED PLC 2P

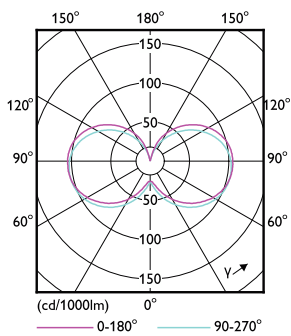
## Fotometrische gegevens



General uniform lighting - CorePro LED PLC 360D 8.9W 3CCT 2P G24d

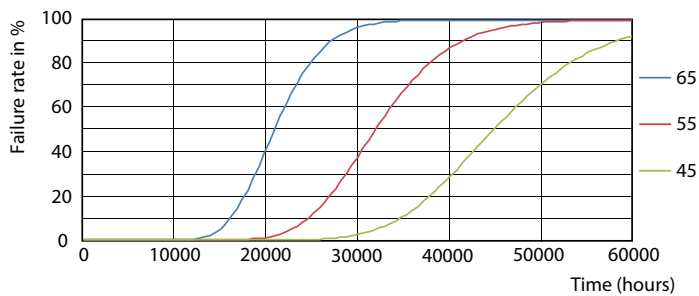


Spectral Power Distribution Colour - CorePro LED PLC 360D 8.9W 3CCT 2P G24d

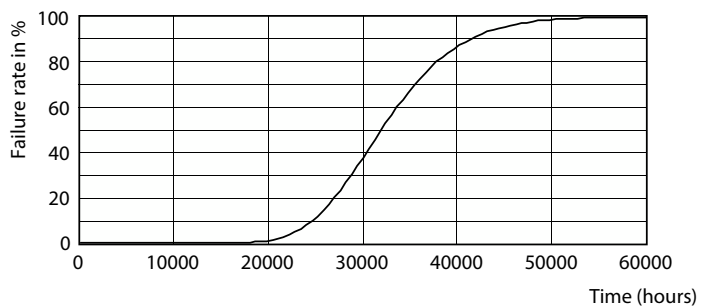


Light Distribution Diagram - CorePro LED PLC 360D 8.9W 3CCT 2P G24d

## Levensduur



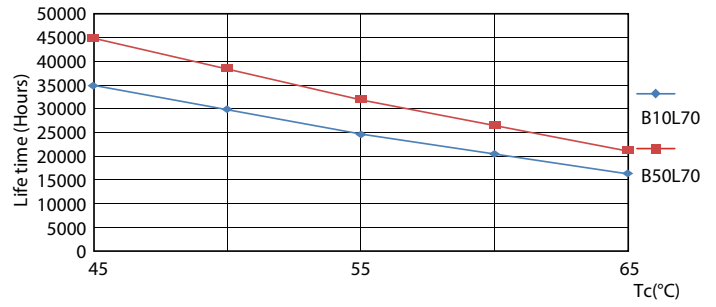
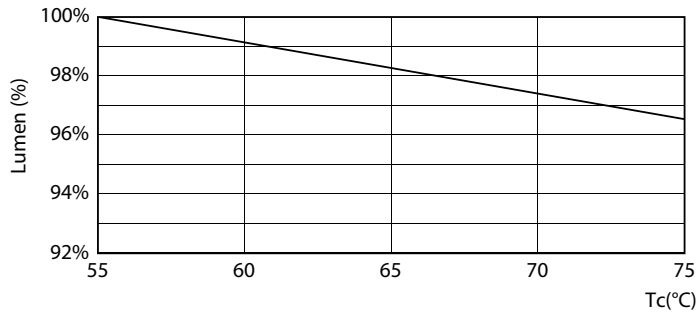
FailureRate



Life Expectancy Diagram

# CorePro LED PLC 2P

## Levensduur



Lumen Maintenance Diagram - CorePro LED PLC 360D 8.9W 3CCT 2P G24d

LifetimeVsTc



Lumen Maintenance Diagram - CorePro LED PLC 360D 8.9W 3CCT 2P G24d

