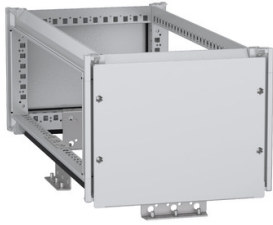


# Productinformatieblad

Specificaties



## RAILOPZETKAST 300X400x800

NSYTBCN348

EAN Code: 3606486445952

**Prijs: 549,35 EUR**

### Hoofd

range	PanelSeT
categorie toebehoren	Vermogensdistributie
product of component type	Bovenste buskamer
Anwendung	Multifunctioneel
bereik compatibiliteit	PanelSeT PanelSeT SFN
Nennmaße des Gehäuses	- B: 400 mm D: 800 mm
montagezone	Boven op de kast
apparatsamenstelling	1 railkamer 1 verzegelingspakking 2 frontpaneel
Quantity per set	Set van 1
materiaal	Staal

### Complementair

kleur	Grijs (RAL 7035)
oppervlakte afwerking	Epoxy-polyester poeder
hoogte	301 mm
breedte	400 mm
diepte	800 mm
IP beschermingsgraad	IP55 In overeenstemming met IEC 60529

### Verpakkingseenheid

Eenheidstype van verpakking 1	PCE
Aantal eenheden in verpakking 1	1
verpakking 1 hoogte	15,000 cm
verpakking 1 breedte	46,000 cm
verpakking 1 lengte	83,000 cm
verpakking_1_gewicht	17,000 kg
Eenheidstype van verpakking 2	PAM
Aantal eenheden in verpakking 2	10
verpakking 2 hoogte	88,000 cm
verpakking 2 breedte	100,000 cm
verpakking 2 lengte	120,000 cm

De weergegeven prijs is de adviesprijs in euro excl. BTW. Deze kan onderhevig zijn aan korting. Neem contact op met uw lokale distributeur of detailhandel voor de daadwerkelijke prijs

---

verpakking 2 gewicht 180,000 kg

## contractuele waarborg

---

Garantie (in maanden) 18

Schneider Electric wil tegen 2050 de Net Zero-status hebben bereikt via partnerschappen in de toeleveringsketen, materialen met een lagere impact en circulariteit via onze doorlopende campagne "Use Better, Use Longer, Use Again" om de levensduur van producten en de recycleerbaarheid te verlengen.

[Uitleg van Environmental Data >](#)

[Hoe evalueren we de duurzaamheid van producten? >](#)

### Milieuoetafdruk

Totale levenscyclus ecologische voetafdruk	101 kg CO2 eq.
Koolstofvoetafdruk van de fabricagefase [A1–A3]	49 kg CO2 eq.
Koolstofvoetafdruk van de distributiefase [A4]	4 kg CO2 eq.
Koolstofvoetafdruk van de installatiefase [A5]	5 kg CO2 eq.
Koolstofvoetafdruk van de gebruiksfase [B2, B3, B4, B6]	0 kg CO2 eq.
Koolstofvoetafdruk van de einde-levensfase [C1–C4]	43 kg CO2 eq.
Milieu Profiel	<a href="#">Milieuprofiel van het product</a>

### Use Better

#### Materialen en verpakking

Pakket met gerecycleerd karton	Nee
Verpakkingen zonder kunststof	Nee
SCIP-nummer	695ecfbd-bb51-4da6-80d3-6b38e7bcfee6
RoHS-richtlijn van de EU	<a href="#">Conform door vrijstelling</a>
REACH-verordening	<a href="#">Referentie bevat zorgwekkende stoffen (SVHC) boven drempelwaarde</a>

### Use Longer

#### Levensduurverlenging

Reparatie	Nee
-----------	-----

### Use Again

#### Herverpakken en herfabriceren

Percentage mogelijke recycleerbaarheid	97
Circulair Profiel	<a href="#">Informatie over einde levensduur</a>
Terugname	Ja

Technical Illustration

Dimensions

---

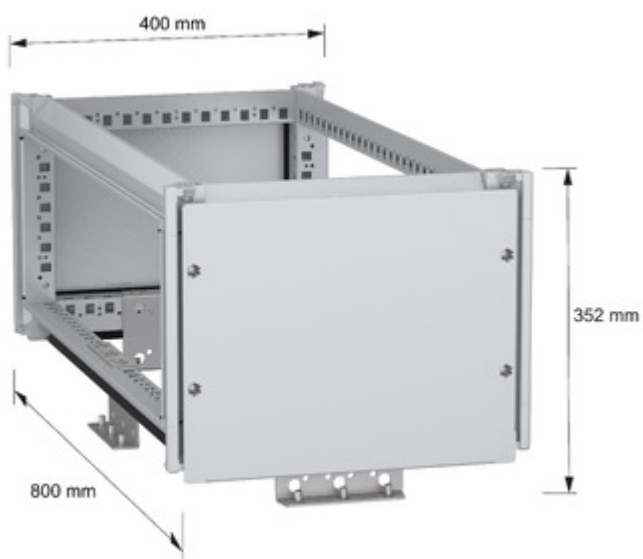


Image of product in real life situation

