

## TARA Waschtisch-Einlochbatterie mit Standrohr ohne Ablaufgarnitur - Champagne (22kt Gold)

TARA

22 585 892



- Ausladung 201 mm
- schwenkbarer Auslauf 360°
- runder luftangereicherter Strahl
- Höhe gesamt 1095 - 1166 mm
- Höhe bis Luftsprudler 1025 - 1095 mm
- Rosette Ø 135 mm
- Durchfluss max. 5,7 l/min
- bleifrei
- Dieses Produkt leistet einen Beitrag zur Erfüllung der Vorgaben von nachhaltigen Gebäudezertifizierungen, z.B. LEED®, BREEAM®, DGNB

	Champagne (22kt Gold)	22 585 892-47
	Chrom	22 585 892-00
	Platin gebürstet	22 585 892-06
	Platin	22 585 892-08
	Dark Chrome	22 585 892-19
	Light Gold gebürstet	22 585 892-27
	Messing gebürstet (23kt Gold)	22 585 892-28
	Schwarz matt	22 585 892-33
	Bronze gebürstet	22 585 892-42
	Champagne gebürstet (22kt Gold)	22 585 892-46
	Chrom gebürstet	22 585 892-93
	Dark Platinum gebürstet	22 585 892-99

### Benötigtes Zubehör



#### UP-Bodenbefestigung -

35 945 970 90

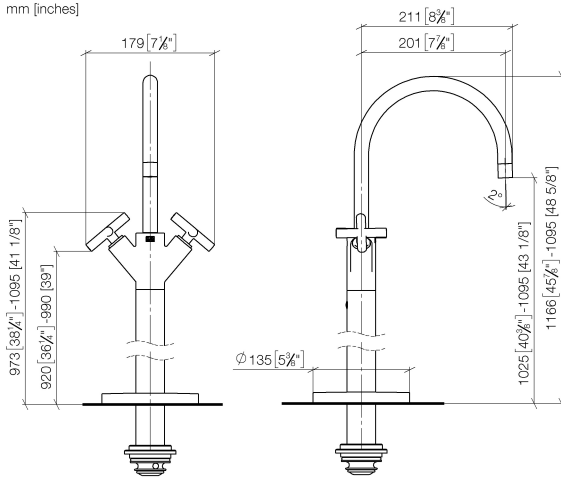
- Max. Einbautiefe 150 mm
- Min. Einbautiefe 80 mm

## TARA Waschtisch-Einlochbatterie mit Standrohr ohne Ablaufgarnitur - Champagne (22kt Gold)

TARA

22 585 892

mm [inches]



### Durchflussdiagramm



### Codes & Standards

DIN 4109

ISO 3822

Scottish Water  
Byelaws

UK Water Supply  
Regulations

### Ü-Zeichen



## TARA Waschtisch-Einlochbatterie mit Standrohr ohne Ablaufgarnitur - Champagne (22kt Gold)

---

TARA

22 585 892

Zertifikate

---

LGA\_38

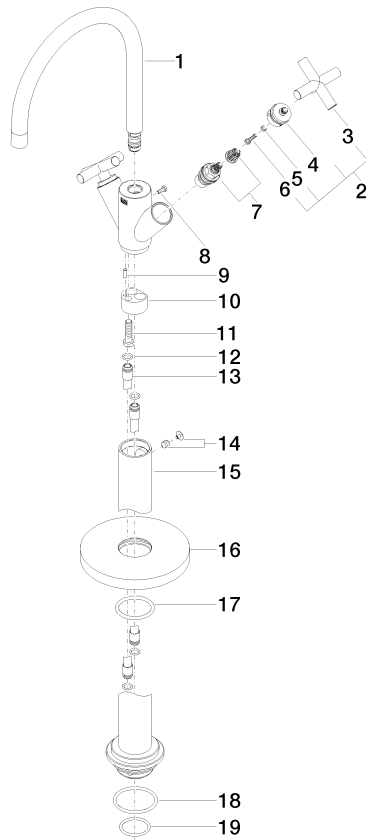
WRAS\_2304

**TARA Waschtisch-Einlochbatterie mit Standrohr ohne Ablaufgarnitur -  
Champagne (22kt Gold)**

TARA

22 585 892

**Produktversion ab 4/1/2024**





TARA Waschtisch-Einlochbatterie mit Standrohr ohne Ablaufgarnitur -  
Champagne (22kt Gold)

TARA

22 585 892

**Ersatzteilstückliste**

**Produktversion ab 4/1/2024**

Nr.	Artikelnummer	Benennung	Verbaumenge	Lieferzeit
	90 28 22 214 02-47	Auslauf 200 mm, 5,7 l/min. - Champagne (22kt Gold)	29	30