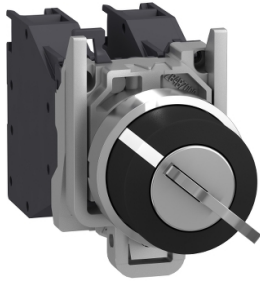


Productinformatieblad

Specificaties



Explosive atmosphere - 455 Key selector switch with 2 positions free at left/right

XB4BG41GEX

EAN Code: 3606489485771

Prijs: 116,75 EUR

Hoofd

range of product	Harmony XB4
product of component type	Completekeuzeschakelaar
device short name	XB4
kraag materiaal	Verchroomd metaal
materiaal bevestigingskraag	Zamak
bevestigingsdiameter	22 mm
verkoop per ondeelbare hoeveelheid	1
stof zone	Zone 21 - 22
gas zone	Zone 1 - 2
type operator	blijven
operator profiel	sleutelschakelaar
sleutelnummer	455
type en samenstelling contacten	1 NO

Complementair

breedte	46,2 mm
hoogte	30 mm
diepte	110 mm
gewicht product	0,158 kg
montage apparaat	Bevestigingsgat - diameter: 22,5 mm +/-0.2 mm In overeenstemming met IEC 60947-1
bevestigingspunt	>= 30 x 40 mm (steunpaneel) - dikte: 1...6 mm
inbouwdiepte	58 mm
markering	Ex tb IIIC Db Ex db eb IIC Gb II 2 GD
vorm van kop signaleringseenheid	Rond
informatie positie operator	2 standen 90°
terugtrekpositie sleutel	In eender welke positie
werking contacten	Slow-break
contact gebruik	Standaardcontacten
positieve opening	Zonder

De weergegeven prijs is de adviesprijs in euro excl. BTW. Deze kan onderhevig zijn aan korting. Neem contact op met uw lokale distributeur of detailhandel voor de daadwerkelijke prijs

mechanical durability	5000000 cycles
aansluitingen - aansluitklemmen	Schroefklem aansluitingen, 2 x 1,5 mm ² met kabeluiteinde In overeenstemming met IEC 60947-1 Schroefklem aansluitingen, 1 x 2,5 mm ² zonder kabeluiteinde In overeenstemming met IEC 60947-1
aanspanmoment	0,8...1,2 N.m In overeenstemming met IEC 60947-1
Ith conventionele thermische stroom in vrije lucht	10 A In overeenstemming met IEC 60947-5-1
Ui nom isolatiespanning	415 V
Ie nom. bedrijfsstroom	1,9 A om 380 V, AC, A600 In overeenstemming met IEC 60947-5-1 3 A om 240 V, AC, A600 In overeenstemming met IEC 60947-5-1 6 A om 120 V, AC, A600 In overeenstemming met IEC 60947-5-1 0,27 A om 250 V, GELIJKSTROOM, Q300 In overeenstemming met IEC 60947-5-1 0,55 A om 125 V, GELIJKSTROOM, Q300 In overeenstemming met IEC 60947-5-1 2,87 A om 24 V, GELIJKSTROOM, Q300 In overeenstemming met IEC 60947-5-1

Omgeving

beschermende behandeling	TH
ambient air temperature for storage	-40...70 °C
omgevingstemperatuur voor werking	-20...75 °C
IP beschermingsgraad	IP66 In overeenstemming met IEC 60529
standards	IEC 60079-0:2009 EN/IEC 60079-1:2009 IEC 60079-7:2009 IEC 60079-31:2009 UL 60079-0 UL 60079-1 UL 60079-31 ANSI/ISA 12.12.01 CSA C22.2 Nr 213
product certifications	INERIS 04ATEX9004U

Verpakkingseenheid

Eenheidstype van verpakking 1	PCE
Aantal eenheden in verpakking 1	1
verpakking 1 hoogte	3,000 cm
verpakking 1 breedte	12,800 cm
verpakking 1 lengte	5,100 cm
verpakking_1_gewicht	158,000 g
Eenheidstype van verpakking 2	S03
Aantal eenheden in verpakking 2	40
verpakking 2 hoogte	30,000 cm
verpakking 2 breedte	30,000 cm
verpakking 2 lengte	40,000 cm
verpakking 2 gewicht	7,481 kg

contractuele waarborg

Garantie (in maanden)	18
------------------------------	----

Schneider Electric wil tegen 2050 de Net Zero-status hebben bereikt via partnerschappen in de toeleveringsketen, materialen met een lagere impact en circulariteit via onze doorlopende campagne "Use Better, Use Longer, Use Again" om de levensduur van producten en de recycleerbaarheid te verlengen.

[Uitleg van Environmental Data >](#)

[Hoe evalueren we de duurzaamheid van producten? >](#)

Milieuoetafdruk

Totale levenscyclus ecologische voetafdruk	1 kg CO2 eq.
Koolstofvoetafdruk van de fabricagefase [A1–A3]	1 kg CO2 eq.
Koolstofvoetafdruk van de distributiefase [A4]	0 kg CO2 eq.
Koolstofvoetafdruk van de installatiefase [A5]	0 kg CO2 eq.
Koolstofvoetafdruk van de gebruiksfase [B2, B3, B4, B6]	0.1 kg CO2 eq.
Koolstofvoetafdruk van de einde-levensfase [C1–C4]	0.1 kg CO2 eq.
Milieu Profiel	Milieuprofiel van het product

Use Better

Materialen en verpakking

Pakket met gerecycleerd karton	Ja
Verpakkingen zonder kunststof	Nee
SCIP-nummer	70419cd7-c760-46b8-87e9-92c66dfe6f15
RoHS-richtlijn van de EU	Conform door vrijstelling
REACH-verordening	Referentie bevat zorgwekkende stoffen (SVHC) boven drempelwaarde

Use Longer

Levensduurverlenging

Reparatie	Nee
Productreparatie-index	A

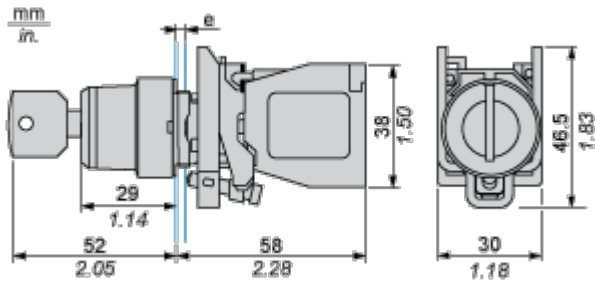
Use Again

Herverpakken en herfabriceren

Circulair Profiel	Informatie over einde levensduur
Terugname	Ja
WEEE-label	 Het product moet op markten van de Europese Unie worden afgevoerd volgens specifieke afvalinzamelingsregels en mag nooit in een gewone vuilnisbak terecht komen.

Dimensions Drawings

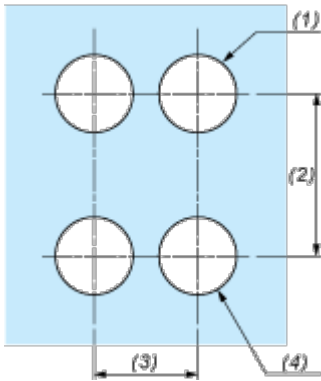
Dimensions



e : support thickness: 1 to 6 mm / 0.04 to 0.24 in.

Mounting and Clearance

Panel Cut-out for Pushbuttons, Switches and Pilot Lights (Finished Holes, Ready for Installation)

Connection by Screw Clamp Terminals

- (1) Diameter on finished panel or support
- (2) 40 mm min. / 1.57 in. min.
- (3) 30 mm min. / 1.18 in. min.
- (4) $\varnothing 22.5 \text{ mm} / 0.89 \text{ in. recommended } (\varnothing 22.3 \text{ mm }_0^{+0.4} / 0.88 \text{ in. }_0^{+0.016})$

Technical Illustration

Dimensions

