



# MASTER LEDtube Mains T5



## MAS LEDtube 1500mm HO 26W 840 T5

MASTER, LEDtube, T5, Netspanning, 1500 mm, 26 W, 49W TL5  
HO, 4000 K, 3900 lm, CRI 80, 60000 hr

De nieuwe Philips MASTER LEDtube Mains T5 zorgt voor eenvoud in je verlichtingsproject. Je hoeft geen aandacht meer te schenken aan de drivertechnologie. Dankzij een uniek ontwerp laat de Philips MASTER LEDtube Mains T5 zich installeren in armaturen die werken op een netspanningsaansluiting. Dus eenvoudig in te passen! De veilige, betrouwbare en gemakkelijk te installeren Philips MASTER LEDtube Mains T5 is het perfecte alternatief voor standaard fluorescentiebuizen en biedt hoge energiebesparingen en lagere onderhoudskosten.

### Product gegevens

| Algemene informatie                  |                    |
|--------------------------------------|--------------------|
| Lampvoet                             | G5                 |
| Nominale levensduur                  | 60.000 hr          |
| Schakelcyclus                        | 200.000            |
| Lamptype                             | LEDtube            |
| Meetreferentie van lichtstroom       | Sphere             |
| Garantieperiode                      | 5 jaar             |
| Gegevens lichttechniek               |                    |
| Kleurcode                            | 840 [CCT of 4000K] |
| Bundelhoek (nom.)                    | 200 graden         |
| Lichtstroom                          | 3.900 lm           |
| Kleuraanduiding                      | Koel wit (CW)      |
| Gecorrleerde kleurtemperatuur (nom.) | 4000 K             |

| Lichtrendement (gespec.) (nom.)              | 150 lm/W     |
|--|--------------|
| Kleurconsistentie                            | <6           |
| Kleurweergave-index (CRI)                    | 80           |
| LLMF bij einde nominale levensduur (nom.)    | 70 %         |
| Photobiological safety according to EN 62471 | RG0          |
| Bedrijfs- en elektrische gegevens            |              |
| Ingangsfrequentie                            | 50 to 60 Hz  |
| Ingangsfrequentie                            | 50 tot 60 Hz |
| Energieverbruik                              | 26 W         |
| Lampstroom (nom.)                            | 125 mA       |
| Opstarttijd (nom.)                           | 0,5 s        |
| Opwarmtijd tot 60% licht                     | 0.5 s        |
| Arbeidsfactor                                | 0.92         |

## MASTER LEDtube Mains T5

|  |             |
|--|-------------|
| Spanning (nom.)  | 220-240 V   |
| LED alternative to fluorescent lamp power  | 49W TL5 HO  |
| Aanloopstroom op netspanning   | 20          |
| Max. lampnr. op MCB B type 10 A - netvoeding   | 31          |
| Max. lampnr. op MCB B type 10A – EM-voorschakelapparaat zonder compensatiecondensator. | -           |
| Max. lampnr. op MCB B type 10A – EM-voorschakelapparaat met compensatiecondensator.    | -           |
| Max. lampnr. op MCB B type 16 A - netvoeding   | 50          |
| Max. lampnr. op MCB B type 16A – EM-voorschakelapparaat zonder compensatiecondensator. | -           |
| Max. lampnr. op MCB B type 16 A – EM-voorschakelapparaat met compensatiecondensator.   | -           |
| Compatibiliteit met VSA  | Netspanning |

### Operationele temperatuur

|                             |       |
|-----------------------------|-------|
| T-behuizing maximaal (nom.) | 65 °C |
|-----------------------------|-------|

### Dimbaarheid en regelsystemen

|         |     |
|---------|-----|
| Dimbaar | Nee |
|---------|-----|

### Eigenschappen behuizing en afmetingen

|                         |          |
|-------------------------|----------|
| Lampafwerking           | Mat      |
| Lampmateriaal           | Glas     |
| Productlengte           | 1.500 mm |
| Lampvorm                | T5       |
| Nettogewicht (per stuk) | 0,285 kg |

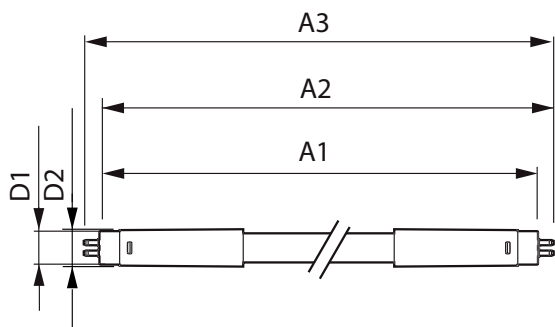
### Keurmerken en classificaties

|                               |                |
|-------------------------------|----------------|
| Energie-efficiëntieklasse     | D              |
| Energiebesparend product      | Ja             |
| Keurmerken                    | Conform RoHS   |
| Energieverbruik kWh/1.000 uur | 26 kWh         |
| EPREL-registratienummer       | 1476415        |
| CE-markering                  | Ja             |
| Conform EU RoHS-richtlijn     | Ja             |
| Flikkerwaarde (PstLM)         | 1              |
| Stroboscoopeffectwaarde (SVM) | 0,4            |
| Bereik omgevingstemperatuur   | -20 tot +45 °C |

### Productgegevens

|                                  |                                  |
|----------------------------------|----------------------------------|
| Productnaam voor bestelling      | MAS LEDtube 1500mm HO 26W 840 T5 |
| Volledige productnaam            | MAS LEDtube 1500mm HO 26W 840 T5 |
| Full EOC                         | 871869681931900                  |
| Bestelcode                       | 8718696819319                    |
| Materiaalnr. (12NC)              | 929001908902                     |
| Lokale code                      | 81931900                         |
| Numerator - Aantal per pak       | 1                                |
| EAN/UPC - product/behuizing      | 8718696819319                    |
| Numerator - Dozen per buitendoos | 10                               |
| EAN/UPC - Case                   | 8718696819326                    |

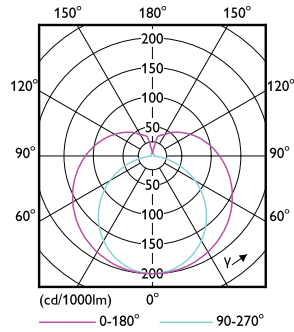
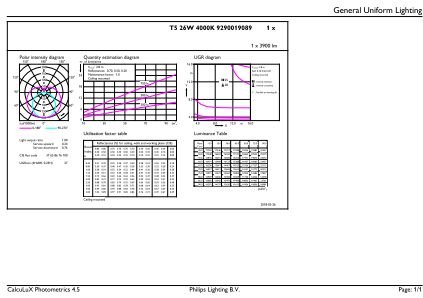
## Maatschets



| Product                          | D1      | D2      | A1       | A2       | A3       |
|----------------------------------|---------|---------|----------|----------|----------|
| MAS LEDtube 1500mm HO 26W 840 T5 | 15,5 mm | 17,1 mm | 1.449 mm | 1.456 mm | 1.463 mm |

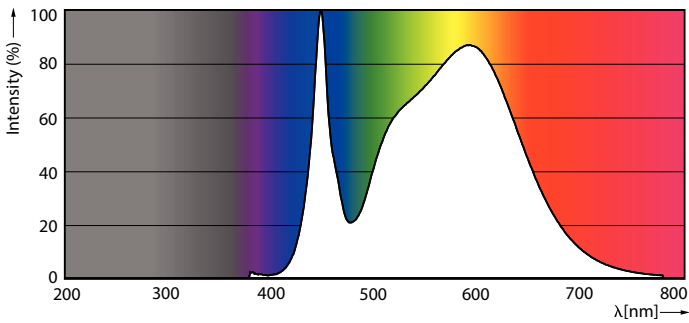
# MASTER LEDtube Mains T5

## Fotometrische gegevens



General uniform lighting - MAS LEDtube 1500mm HO 26W 840 T5

Light Distribution Diagram - MAS LEDtube 1500mm HO 26W 840 T5

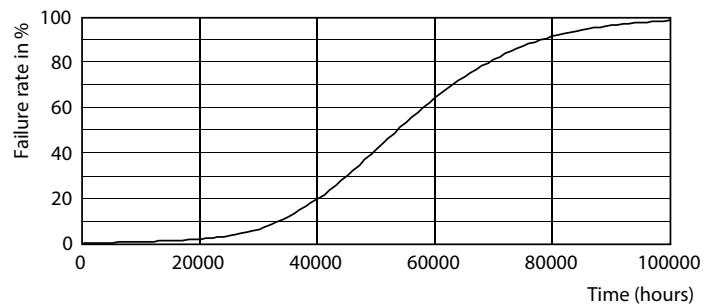


Spectral Power Distribution Colour - MAS LEDtube 1500mm HO 26W 840 T5

## Levensduur



LifetimeVsTc



Life Expectancy Diagram

# MASTER LEDtube Mains T5

## Levensduur



Lumen Maintenance Diagram - MAS LEDtube 1500mm HO 26W 840 T5

Lumen Maintenance Diagram - MAS LEDtube 1500mm HO 26W 840 T5



FailureRate

