

MASTER Value LED-buis EM/mains T8



MAS LEDtube VLE 600mm HO 8W 830 T8

MASTER Value, LEDtube, T8, EM/netspanning, 600 mm, 220-240 V, 8 W, 18W TL-D, 3000 K, 1000 lm, CRI 80, 60000 hr

De professionele MASTER Value LEDtube is een krachtige LED-oplossing die ideaal is voor vervanging van T8-fluorescentieverlichting met elektromagnetische VSA of directe aansluiting op netspanning. Dit product biedt een optimale combinatie van waarde en prestaties, voor gebruik als algemene verlichting, in kantoren, in de industrie, in de detailhandel en in de horeca. Het unieke ontwerp van deze LED T8-tube biedt compatibiliteit, veiligheid en een snelle installatie, evenals energiebesparingen.

Waarschuwingen en veiligheid

- De algehele energie-efficiëntie en lichtverdeling van elke installatie die gebruik maakt van ledbuizen worden bepaald door het ontwerp van de installatie.
- De Master Value Ledtube 600mm is niet Serie compatible (voor serie compatibiliteit gebruik de Master Range)

Product gegevens

| Algemene informatie | |
|--------------------------------|--------------------|
| Lampvoet | G13 |
| Nominale levensduur | 60.000 hr |
| Schakelcyclus | 200.000 |
| Lamptype | LEDtube |
| Meetreferentie van lichtstroom | Sphere |
| Gegevens lichttechniek | |
| Kleurcode | 830 [CCT of 3000K] |

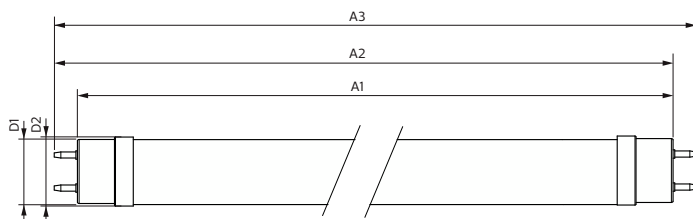
| | |
|---|-------------|
| Bundelhoek (nom.) | 190 graden |
| Lichtstroom | 1.000 lm |
| Kleuraanduiding | Wit (WH) |
| Gecorreleerde kleurtemperatuur (nom.) | 3000 K |
| Lichtrendement (gespec.) (nom.) | 125,00 lm/W |
| Kleurconsistentie | <6 |
| Kleurweergave-index (CRI) | 80 |
| LLMF bij einde nominale levensduur (nom.) | 70 % |

MASTER Value LED-buis EM/mains T8

| | |
|--|----------------|
| Photobiological safety according to EN 62471 | RG0 |
| Bedrijfs- en elektrische gegevens | |
| Ingangsfrequentie | 50 to 60 Hz |
| Ingangsfrequentie | 50 tot 60 Hz |
| Energieverbruik | 8 W |
| Lampstroom (max.) | 38 mA |
| Lampstroom (min.) | 34 mA |
| Opstarttijd (nom.) | 0,5 s |
| Opwarmtijd tot 60% licht | 0.5 s |
| Arbeidsfactor | 0.9 |
| Spanning (nom.) | 220-240 V |
| LED alternative to fluorescent lamp power | 18W TL-D |
| Aanloopstroom op netspanning | 8 |
| Max. lampnr. op MCB B type 10 A - netvoeding | 90 |
| Max. lampnr. op MCB B type 10A – EM-voorschakelapparaat zonder compensatiecondensator. | 180 |
| Max. lampnr. op MCB B type 10A – EM-voorschakelapparaat met compensatiecondensator. | 30 |
| Max. lampnr. op MCB B type 16 A - netvoeding | 150 |
| Max. lampnr. op MCB B type 16A – EM-voorschakelapparaat zonder compensatiecondensator. | 290 |
| Max. lampnr. op MCB B type 16 A – EM-voorschakelapparaat met compensatiecondensator. | 49 |
| Compatibiliteit met VSA | EM/netspanning |
| Operationele temperatuur | |
| T-behuizing maximaal (nom.) | 55 °C |
| Dimbaarheid en regelsystemen | |
| Dimbaar | Nee |

| | |
|--|--|
| Eigenschappen behuizing en afmetingen | |
| Lampafwerking | Mat |
| Lampmateriaal | Glas |
| Productlengte | 600 mm |
| Lampvorm | T8 |
| Nettogewicht (per stuk) | 0,110 kg |
| Keurmerken en classificaties | |
| Energie-efficiëntieklasse | E |
| Energiebesparend product | Ja |
| Keurmerken | Conform RoHS TÜV CE-markering KEMA Keur-certificaat |
| Energieverbruik kWh/1.000 uur | 8 kWh |
| EPREL-registratienummer | 1095862 |
| CE-markering | Ja |
| Conform EU RoHS-richtlijn | Ja |
| Flikkerwaarde (PstLM) | 1 |
| Stroboscoopeffectwaarde (SVM) | 0,4 |
| Bereik omgevingstemperatuur | -20 °C t/m 45 °C |
| Productgegevens | |
| Productnaam voor bestelling | MAS LEDtube VLE 600mm HO 8W 830 T8 |
| Volledige productnaam | MAS LEDtube VLE 600mm HO 8W 830 T8 |
| Full EOC | 871869964679000 |
| Bestelcode | 8718699646790 |
| Materiaalnr. (12NC) | 929002021102 |
| Lokale code | 64679000 |
| Numerator - Aantal per pak | 1 |
| EAN/UPC - product/behuizing | 8718699646790 |
| Numerator - Dozen per buitendoos | 10 |
| EAN/UPC - Case | 8718699646806 |

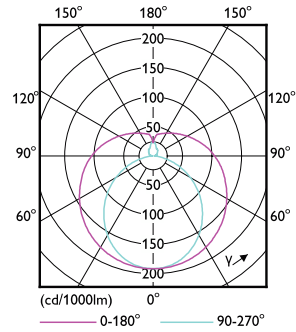
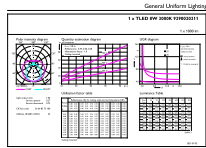
Maatschets



| Product | D1 | D2 | A1 | A2 | A3 |
|---------------------------------------|---------|-------|----------|----------|----------|
| MAS LEDtube VLE 600mm HO 8W 830 T8 | 25,8 mm | 28 mm | 588,5 mm | 595,5 mm | 602,5 mm |

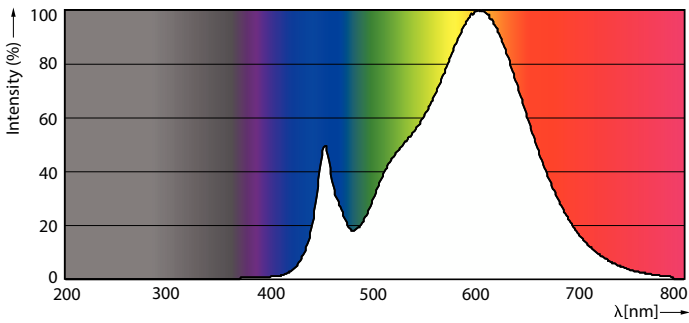
MASTER Value LED-buis EM/mains T8

Fotometrische gegevens



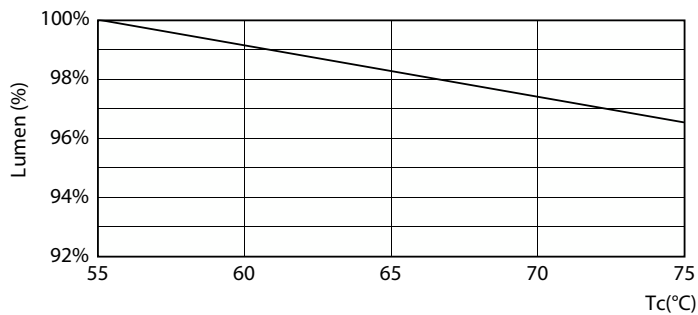
General uniform lighting - MAS LEDtube VLE 600mm HO 8W 830 T8

Light Distribution Diagram - MAS LEDtube VLE 600mm HO 8W 830 T8

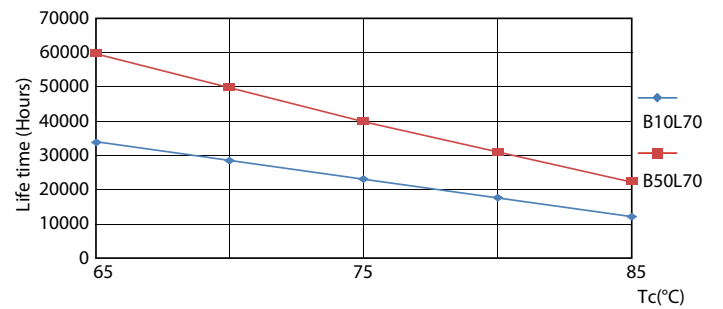


Spectral Power Distribution Colour - MAS LEDtube VLE 600mm HO 8W 830 T8

Levensduur



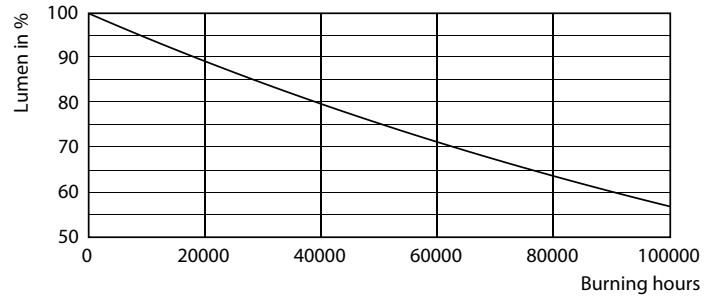
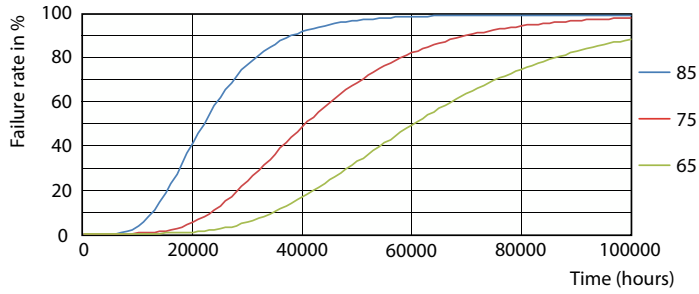
Lumen Maintenance Diagram - MAS LEDtube VLE 600mm HO 8W 830 T8



LifetimeVsTc

MASTER Value LED-buis EM/mains T8

Levensduur



FailureRate

Lumen Maintenance Diagram - MAS LEDtube VLE 600mm HO 8W 830 T8



Life Expectancy Diagram

