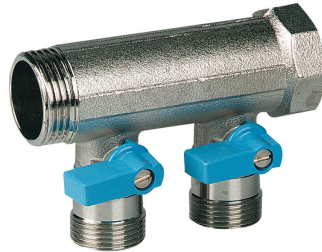


## VB050502-BLAUW: Verteiler 3/4" mit Kugelhahnset und 2 EK anschluben Blau



### Kommerzielle Informationen

Henco Verteiler aus Messing 3/4" Anschluss mit Kugelhahn und Euroconus-Anschlüssen

- Universal-Euroconus-Anschlüsse
- Jede Gruppe einzeln absperribar
- Kurze Einbaulänge
- Kann sowohl waagrecht, senkrecht als auch kopfüber installiert werden

Erhältlich in einer 3/4"- und 1"-Ausführung.

Erhältlich in Blau und Rot.

Geeignet für Heizungs-, Klima- und Sanitäranlagen.

Möglichkeit eines Parallelgebrauchs kalter und/oder warmer Heizkreise durch Verteilerkonfiguration.

#### Grundmaße der Einheit

Höhe	70 mm
Länge	105 mm
Breite	50 mm
Nettogewicht	0,365 kg

#### Zertifikate

#### Anwendungen

Trinkwasser, Heizung, Kühlung, Sanitär

#### Lösungen

Gebäudeinstallation, Industrie, Tiefbau

## Technische Eigenschaften

Geeignet für Trinkwasser	✓	Anzahl der Abzweige	2
Geeignet für Heizungswasser	✓	Anzahl der Verzweigungsrichtungen	1
Geeignet für Kühlwasser	✓	Abstand zwischen den Abzweigungen	50 Millimeter
Geeignet für Pressluft	✗	Max. Mediumtemperatur (Dauerbetrieb)	95 Grad Celsius
Geeignet für Glykol	✓	Breite	50 Millimeter
Montageart	Aufbau	Höhe	70 Millimeter
Ausführung	Verteiler/Sammler	Länge Verteiler	105 Millimeter
Werkstoff	Messing		
Oberflächenschutz	unbehandelt		
Form	Durchgang mit geraden Abzweigen		
Nenndurchmesser Anschluss 2	3/4 Zoll (20)		
Anschluss 2	Innengewinde zylindrisch (BSPP)		
Nenndurchmesser Abzweigungen	3/4 Zoll (20)		
Anschluss Abzweigungen	Eurokonus standardlos		
Unterschiedliche Abstände zwischen Abzweigungen	✗		
Mit Füll-/Entleerungshahn	✗		
Systemgebunden	✓		
Mit Absperrventil	✓		
Mit Entlüftung	✗		
Mit Wandbefestigungsbügel	✗		
Mit Befestigungsmaterial	✗		
Mit Füßen	✗		
Mit Isolierung	✗		
KOMO-Prüfsiegel	✗		
Typenzulassung nach BBR/EKS	✗		